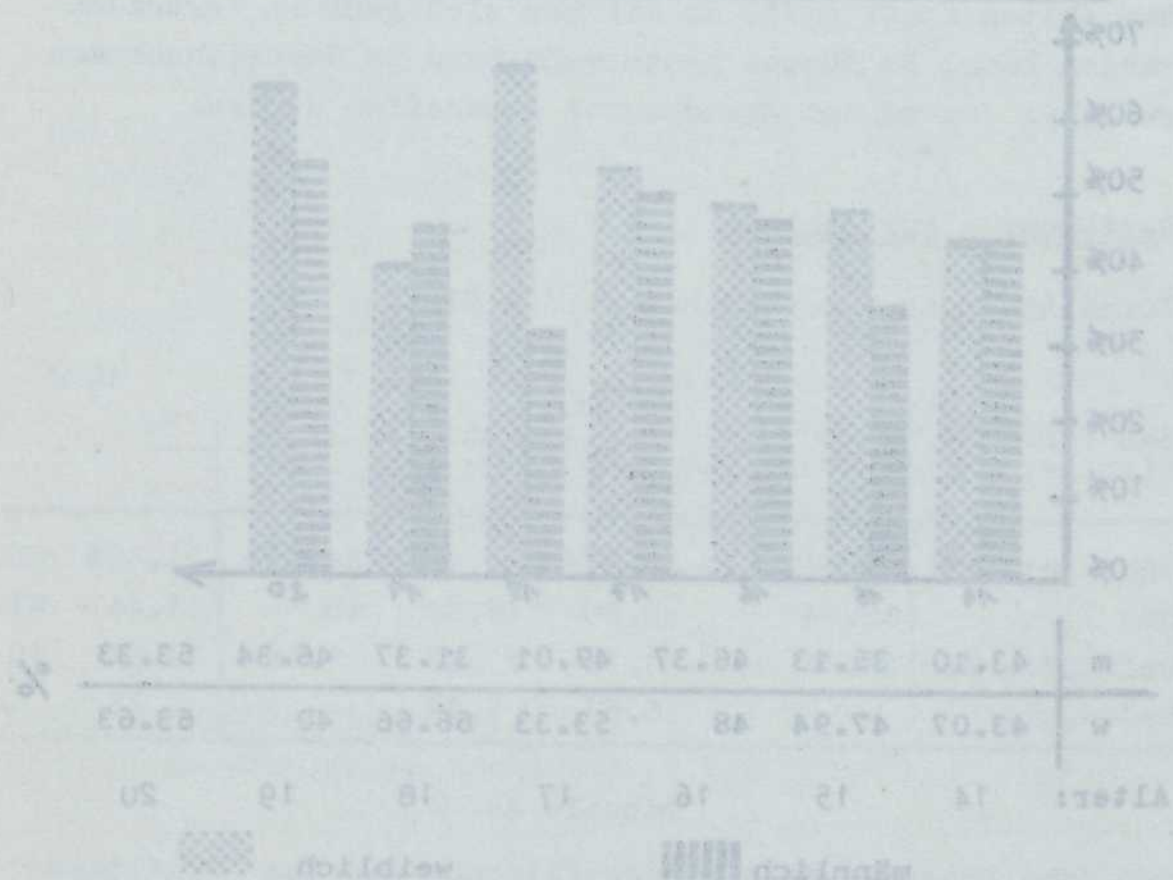


" wir seien die Konflikte, indem wir in Wirklichkeit
 aneinander vorbeiziehen ". Sehr gutes Verhältnis zu den
 Eltern ist nur in wenigen Fällen unter Kategorien wie
 " totales Vertrauen ", " wir sprechen über alles " zu
 bringen. Das trostlos " gute " Verhältnis wendet sich
 Abwärts jede Tiefendimension im Vertrauen und Vertrauen.

Ein mittlerer Familienleben wünschen sich



Skizze 23