

**KURSE**

**Bridge – Einstieg in die Welt dieses faszinierenden Kartenspiels**

SCHAAN – Bridge ist ein Partnerspiel für vier Personen, welches Gedächtnis, Kombinationsgabe und Konzentrationsfähigkeit trainiert. Es nimmt unter den Kartenspielen den gleichen Rang ein wie Schach bei den Brettspielen. Einfache Grundregeln, Logik und Spieltechnik reduzieren den Einfluss des Kartenglücks und machen das Spiel planbar. Dies eröffnet ungeahnte Möglichkeiten und macht jede Kartenverteilung zu einer neuen spannenden Herausforderung. Dabei kommen auch Spass und Geselligkeit nicht zu kurz. Lassen Sie sich in dieses variantenreiche und fesselnde Spiel für Alt und Jung einführen. Inhalt:

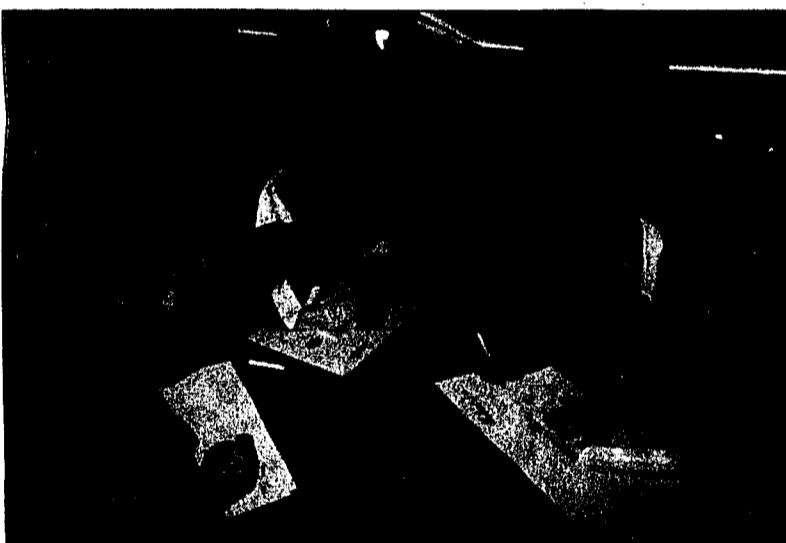
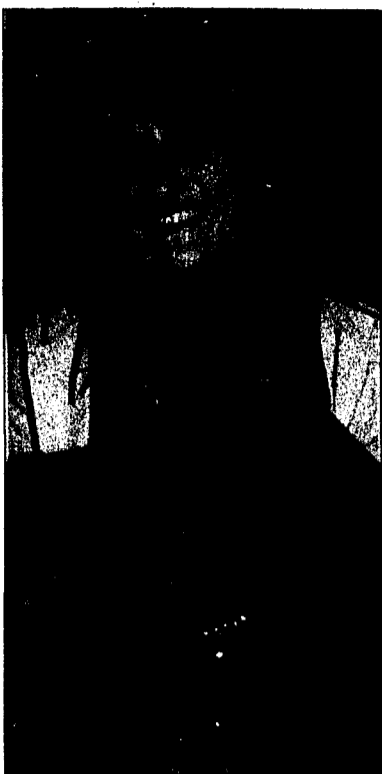
- Theorie und Übungen bringen die Grundlagen des Bridge auf kurzweilige und spielerische Weise näher. Die wichtigsten Themen des Kurses sind:
- Ausführliche Erklärung der Spielregeln
- Richtige Einschätzung des eigenen Kartenblatts
- Optimale Spielvariante zusammen mit dem Partner heraus finden
- Planung des Alleinspiels beziehungsweise der Verteidigung
- Kennen lernen einiger Konventionen

Der Kurs 212 unter der Leitung von Peter Felix beginnt am Donnerstag, den 12. Januar 2006, um 19.30 Uhr im GZ Resch in Schaan und dauert sechs Abende zu je zwei Stunden. Anmeldung und Auskunft bei der Erwachsenenbildung Stein-Egerta, Telefon 232 48 22 oder per E-Mail info@stein-egerta.li. (PD)

**Jassen für Einsteiger**

SCHAAN – Jassen ist in unserer Gegend das am weitesten verbreitete Kartenspiel. Es existieren unzählige Varianten und Spielarten, die in geselligen Runden mit zwei bis sechs Spielern gespielt werden. Dieser Kurs soll Spass und Freude am Jassen wecken und den Teilnehmenden die notwendigen Kenntnisse für eine Jasspartie vermitteln. Inhalt: Begriffe (Trumpf, Weis, Stick etc.) erklären; Spielregeln und Varianten des Partnerschiebers; Taktik und Strategie; Übungen und evtl. weitere Jassarten. Der Kurs richtet sich an alle, die es bisher verpasst haben, sich Jasskenntnisse anzueignen und nicht länger bei Spielrunden abseits stehen wollen. Der Referent, Peter Felix, ist Spielpädagoge und Spielleiter AKS, Maienfeld. Der Kurs 211 beginnt am Dienstag, 10. Januar um 19.30 Uhr im GZ Resch in Schaan. Anmeldung und Auskunft bei der Erwachsenenbildung Stein-Egerta, Tel. 232 48 22 oder per E-Mail info@stein-egerta.li. (PD)

**GOLDGEWINN – BILDIMPRESSSIONEN**



ANZEIGE

**Mein Vorsatz fürs neue Jahr:  
Jetzt plane ich meine Pensionierung.**

Die LLB Finanzplanung eignet sich hervorragend, Ihre gesamte finanzielle Situation im Hinblick auf eine Pensionierung zu überprüfen und zu optimieren. Gerade die aktuellen Diskussionen über Rentenkürzungen in der 2. Säule werfen verschiedene Fragen auf, welche unsere Vorsorgespezialisten kompetent und umfassend beantworten.

Gemeinsam mit Ihnen erarbeiten unsere Spezialisten individuelle Lösungen:

- Analyse der gesamten finanziellen Situation im Hinblick auf die Pensionierung
- Individuell zusammengestelltes Massnahmenpaket
- Entscheidungssicherheit in allen Fragen zur Pensionierung oder Frühpensionierung.

Setzen Sie sich mit Ihrem Berater in Verbindung, um ein kostenloses Erstgespräch zu vereinbaren oder rufen Sie uns direkt unter Telefon +423 236 88 18 an. Wir freuen uns auf Sie!

Städtle 44 · Postfach 384 · 9490 Vaduz · Liechtenstein · Telefon +423 236 88 11  
Fax +423 236 88 22 · Internet www.llb.li · E-Mail llb@llb.li



**Antworttalon**

Ja, ich möchte weitere Informationen zu Fragen rund um die Pensionierung!

- Rufen Sie mich an, um ein kostenloses Erstgespräch zu vereinbaren.
- Senden Sie mir Unterlagen zu folgenden Themen:
  - Pensionsplanung
  - Nachlassplanung
  - Vorsorgeplanung
  - Finanzplanung für Unternehmer

Name: \_\_\_\_\_

Vorname: \_\_\_\_\_

Adresse: \_\_\_\_\_

PLZ/Ort: \_\_\_\_\_

Tel. P: \_\_\_\_\_

Tel. G: \_\_\_\_\_

Bitte senden Sie den Talon ausgefüllt an die Liechtensteinische Landesbank AG, Abteilung Financial Consulting, Städtle 44, Postfach 384, 9490 Vaduz, Liechtenstein.