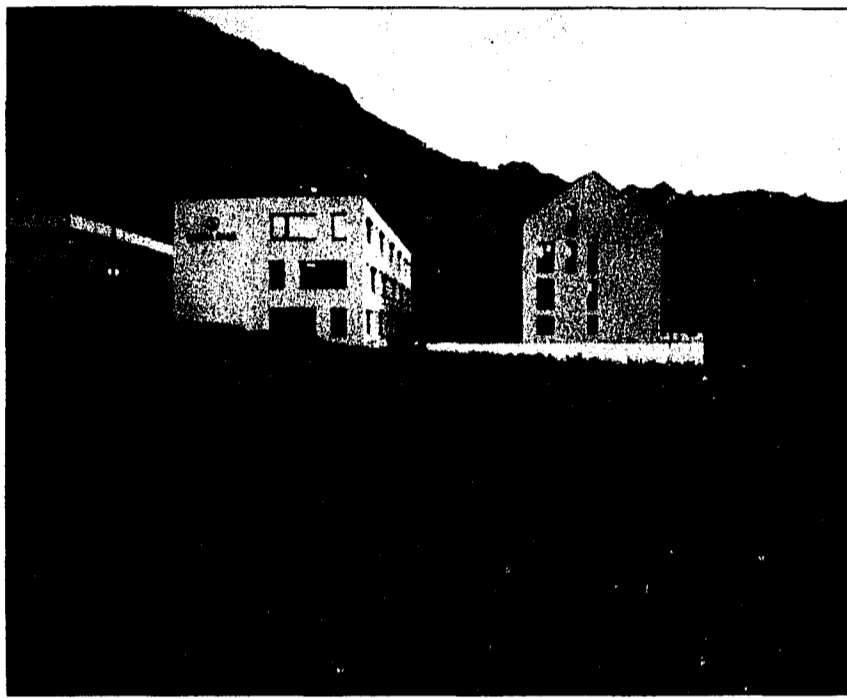


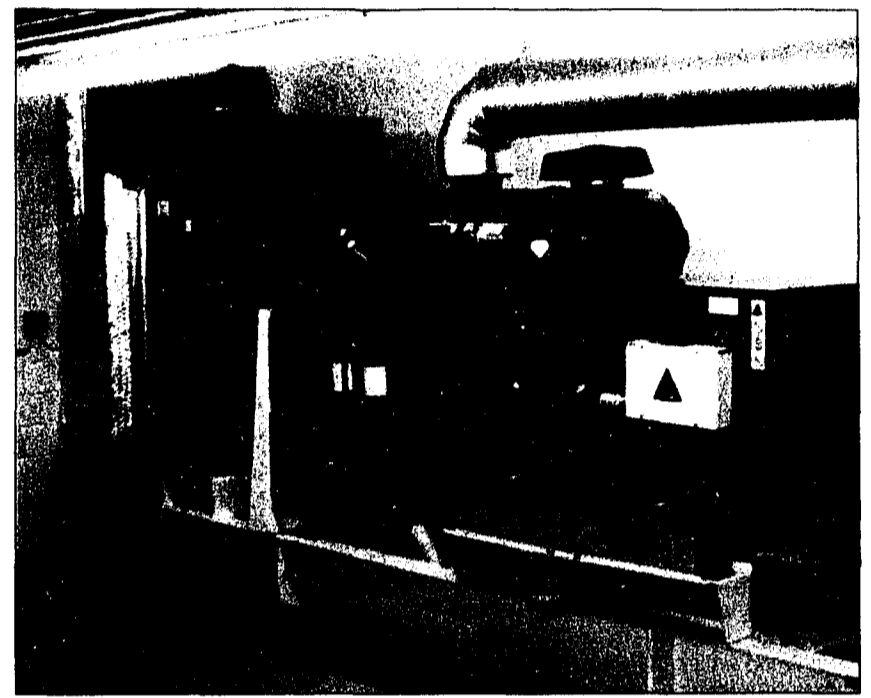
Grosse und helle Räume mit angenehmen Farben bieten gute Arbeitsplätze für die mittlerweile 43 Mitarbeiterinnen und Mitarbeiter der Serica-Bank.

Edles Kirschbaumholz am Boden und an den Wänden sorgt für ein warmes Ambiente.

Fotos: Roland Körner



Das neue Gebäude der Serica (Mitte) fügt sich ausgezeichnet in die bestehende Struktur ein.



Ein Notstromaggregat sorgt dafür, dass die Stromversorgung der Bank nicht ausfällt.

ISO 9001

REY

TECHNIK IN METALL

METALLBAU

Fassaden Fenster Türen Tore Zargen
Eingänge Schaufenster Verglasungen
Brandschutzabschlüsse Vordächer
Balkone Treppen Geländer

REY AG • Zürcher Strasse 187 • CH-9014 St. Gallen
info: reyag.ch • www.reyag.ch • T: 071 274 56 56

PETER WACHTER
BAUABDICHTUNGS-ANSTALT

VOR UNS IST KEINE FUGE SICHER!

9490 Vaduz · Werdenberger Weg 14 · Tel. +423 / 232 90 18
Natel +423 / 777 77 18 · Fax +423 / 232 90 58

ANDRES

Ihr Partner für:
**Altlasten,
Grundbau,
Geotechnik,
Geologie und Hydrogeologie**

Schuppisstrasse 7
CH-9016 St. Gallen
Tel.: +41 (0)71 288 27 88
Fax: +41 (0)71 288 36 12

info@andres-geotechnik.ch

EVI HOCH

Innendekor

Wir danken der Bauherrschaft für den geschätzten Auftrag.

LANDSTRASSE 170
FL-9495 TRIESEN
TEL. +423 / 392 34 64

Wir danken der Bauherrschaft für den schönen Auftrag

SILVIO WILLE Anstalt
Bauingenieur ETH/SIA/LIA
Zweistäpfle 26b 9496 Balzers

Tel +423 384 44 66 Fax +423 384 44 67 silvowille@adon.li

Herzlichen Dank für die uns erteilten Aufträge

Tel. 00423 237 13 13 / Fax 00423 232 17 88
info@hiltibau.li / www.hiltibau.li

- Hoch- und Tiefbau
- Belag und Pflasterungen
- Bohren und Trennen
- Abdichtungsarbeiten
- Industrieböden
- Spezialtiefbauarbeiten

Ihr Partner rund ums Bauen seit 1876

ITW
Ingenieurunternehmung

Wir danken der Bauherrschaft für ihr Vertrauen

Strategische Planung	Vorstudie	Projektmanagement	Sicherheit	Gebäudetechnik	Realisierung
	Bewirtschaftung	Facility Management	Gesamtleitung Koordination aus einer Hand	Handelsprodukte	

ITW Ingenieurunternehmung AG
Alte Landstrasse 3
FL-9496 Balzers
Lichtenstein

Telefon +423 388 03 03
Telefax +423 388 03 00
Email itw@itw.li
Internet www.itw.li