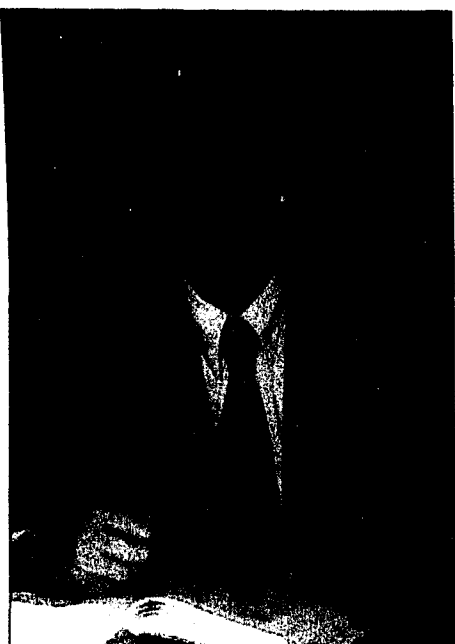


MOBIL-RATGEBER



**Dr. Reinhard Pitschmann**  
Rechtsanwalt, Schaan

**Pisatest für Autofahrer**

Der deutsche Automobil-Touring-Club hat mit seinen Partnerclubs einen so genannten Pisatest über das theoretische und praktische Wissen von Autofahrern in 12 europäischen Ländern (darunter D, A und CH) abgehalten. Das alarmierende Ergebnis war, dass knapp die Hälfte der 18 Fragen falsch beantwortet wurde.

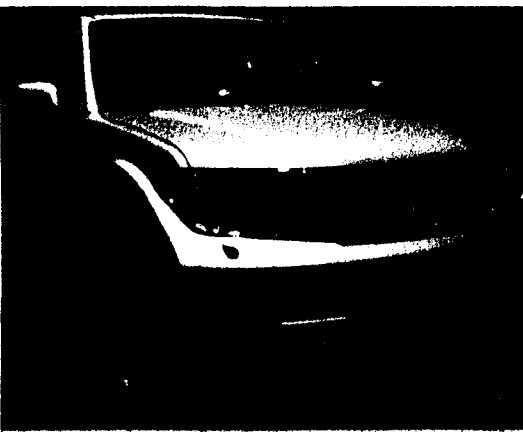
Interessanterweise haben unsere österreichischen Nachbarn am besten abgeschnitten. Das schlechteste Ergebnis wurde von den Slowenen und Spanier erzielt. Das Ergebnis der Schweizer lag im oberen Mittel. Auffallend war, dass die Autofahrer im Alter ab 60 Jahren mehr Schwierigkeiten bei der Beantwortung der theoretischen Fragen hatten.

Die jugendlichen Autofahrer bis zu 25 Jahren störten sich beispielsweise nicht an riskanten Überholmanövern. Die Schweizer Nachbarn wiesen jedoch ein überdurchschnittlich gutes Ergebnis im Praxisteil auf und hatten das beste Ergebnis im Ländervergleich bei der Frage zur Promillegrenze, sowie beim Aufstellen des Warndreiecks zu erzielen.

Die vermehrten Schwierigkeiten unserer älteren Mitbürger, bei der Beantwortung der theoretischen Fragen verwundert nicht, da deren Führerscheineprüfungen doch grösstenteils schon Jahrzehnte zurückliegen und nur in den seltensten Fällen diese theoretischen Fragen nach der Führerscheineprüfung jemals wieder studiert werden.

Umso lobenswerter sind daher Aktionen des AMTC – wie beispielsweise etwa: «Fahren 60plus».

[www.anwaltspartner.com](http://www.anwaltspartner.com)



**Nissan crasht**

Nissan lässt es in Japan richtig krachen. Die Renault-Tochter will auf dem Heimatmarkt die Insassen ihrer Modelle besser schützen und die Zahl der Unfälle mit schweren Verletzungen unter Beteiligung von Nissan-Fahrzeugen im Zeitraum von 1995 bis 2015 halbieren. Eine Reduzierung um 22 Prozent wurde bereits 2003 erreicht. Nun hat bei Tokio das 40 000 Quadratmeter grosse Nissan Advanced Crash Laboratory (NACL) seine Arbeit aufgenommen. Hier untersuchen Sicherheitsingenieure Crashtests und Überschläge und legen einen zweiten Schwerpunkt auf die aktive Sicherheit. (PD)

**Kleiner Allrounder**

Weltpremiere des CrossPolo auf der Essen-Motor-Show



Unkonventionelle Fahrzeuge wie der CrossPolo liegen im Trend.

**ESSEN – Volkswagen präsentiert in einer Weltpremiere auf der 38. Essen-Motor-Show den neuen CrossPolo.**

Der markant gestaltete Viertürer mit grosser Heckklappe empfiehlt sich als praktischer und lifestyle-orientierter Begleiter mit Nehmerqualitäten. Optisch sticht der progressive Volkswagen durch sein um 15 Millimeter höhergelegtes Fahrwerk, neue 17-Zoll-Leichtmetallräder, robuste und farbig abgesetzte Karosserie-Anbauteile und komplett neu gestaltete Stossfänger im Offroad-Stil hervor. Im Innenraum sind es spezielle Bezugsstoffe, Sportsitze und Chromverzierungen, die den ganz eigenen Charakter des vielseitigen CrossPolo prägen.

**Polo-Fun-Nachfolger**

Als Nachfolger des überaus erfolgreichen Polo Fun – dreimal so viel wie ursprünglich geplant ver-

liessen das Werk – wird der CrossPolo in Liechtenstein und der Schweiz im Frühjahr 2006 eingeführt. Das Motorenspektrum umfasst unter anderem zwei Benziner (75 PS, 100 PS) und zwei TDI (einer davon mit 100 PS).

**Cross liegt im Trend**

Ganz gleich ob auf dem Weg zum Skifahren, Mountainbiking, zur Kletterpartie in einer besonders reizvollen Landschaft oder einfach bei der Einkaufstour im Grossstadtdschungel: Unkonventionelle Fahrzeuge wie der von Volkswagen Individual entwickelte CrossPolo liegen im Trend. Denn nonkonformistisch konzipierte und gestaltete Freizeitautomobile dieser Art sind einerseits sehr vielseitig einsetzbar und gleichzeitig ein optisches Statement ihrer Besitzer. Fahrspass, überzeugende Produktqualität sowie ein gutes Preis-Wert-Verhältnis stehen ebenfalls hoch im Kurs.

Genau diese Anforderungen soll der neue CrossPolo erfüllen.

Dank seines höhergelegten Fahrwerks und einer ebenso praktischen wie serienmässigen Dachreling gewann die Fahrzeughöhe des CrossPolo deutlich hinzu: Fahrwerk und Reifen allein bewirken dabei ein Plus von 32 Millimetern; bis zur Aluminium-Dachreling gemessen, ist der CrossPolo sogar um 70 Millimeter (insgesamt: 1537 Millimeter) höher als die anderen Varianten der Baureihe. Optisch mit dem Metall-Thema der Dachreling korrespondieren die in Brillantchromlack ausgeführten Aussenspiegelgehäuse. Die modifizierte Frontschürze greift dieses Gestaltungselement ebenfalls auf: Der zentrale mittlere Lufteinlass erhielt eine Einfassung im Matt-Aluminium-Look, die im weiteren Verlauf die angedeutete Form eines Unterfahrschutzes annimmt. Die seitlich daneben angeordneten Nebelscheinwerfer gehören zur Serienausstattung. (PD)

**Zielsichere Führung**

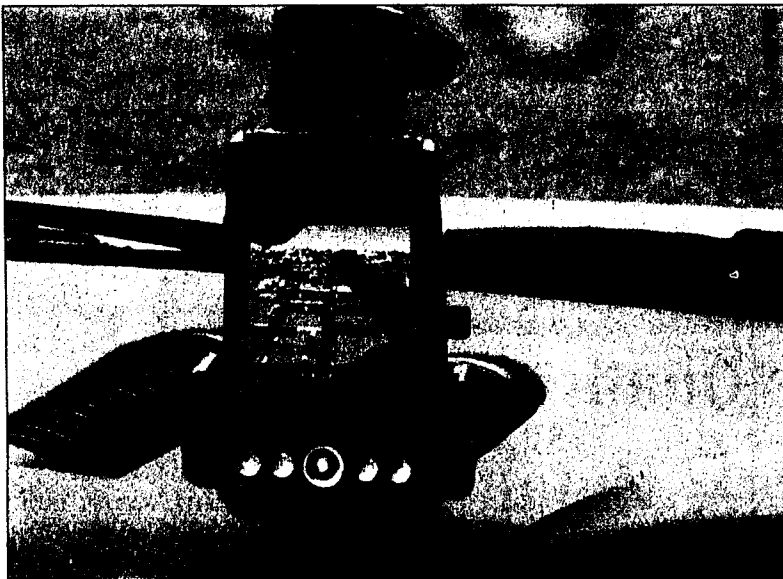
Neue Navigationsgeräte für unbeschwertes Autoreisen

**SCHAAN – Wer privat verreist oder auch beruflich unterwegs ist, wird die Vorzüge der neuen portablen Navigationsgeräte von Navman schnell schätzen lernen.**

Navman hat die neuesten Entwicklungen seiner DriveAway-Produktpalette mit vielen nützlichen Features ausgestattet, die sich intuitiv anwählen lassen. So helfen neben einer verbesserten Routenführung vor allem präzise Sprachanweisungen den Fahrer schnell und stressfrei ans Ziel zu bringen. Meldet der Verkehrsfunk auf der gewählten Route einen Stau, lässt sich der kritische Bereich auf der Kartendarstellung auswählen. Das Navigationsgerät berechnet sofort die optimale Ausweichroute. Aktuelles Kartenmaterial von TeleAtlas garantiert dabei eine zuverlässige Navigation in jeder Situation. Hierzu zählt auch das Anfahren von attraktiven Sonderzielen, den Points-of-Interest – egal ob zum Essen, Übernachten, Sightseeing oder einfach nur, um die Fahrt in den Urlaub abwechslungsreicher zu gestalten.

**Ideale Ergänzung im Auto**

Das elegante iCN 520 ist mit interessanten neuen Funktionen sowie aktuellen Kartendaten von TeleAtlas die perfekte Ergänzung für je-



Die perfekte Ergänzung für jedes Auto: Das iCN von Navman.

des Auto. Der iCN 520 leitet Anwender dank zahlreicher komfortabler Funktionen flexibel und sicher zu jedem Meeting, Hotel oder Parkplatz: 3D-Landkarten für Door-to-Door-Navigation, Turn-by-Turn-Sprachausgabe, Unabhängig dank 5 Stunden Batterielaufzeit und Import eigener POIs (Points of Interest).

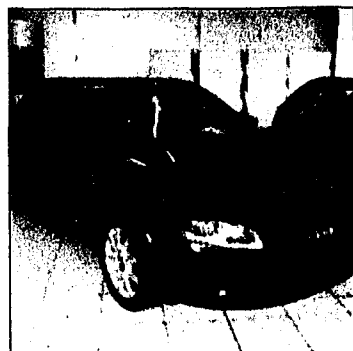
**Der Begleiter für Geschäftsleute**

Dieses komplett ausgestattete GPS-Navigationsystem mit integriertem Pocket PC ist der perfekte Begleiter für Geschäftsleute. Der

PiN 570 ist ein elegantes und kompaktes Gerät, das modernste Navigationstechnologie mit persönlichem Informationsmanagement und Multimediafunktionen in einem tragbaren Handheld vereint: 3D-Landkarten für Door-to-Door-Navigation, Turn-by-Turn-Sprachausgabe, integrierte GPS-Funktionalität und direkte Navigation zu einer Outlook-Kontaktadresse.

Beide Geräte sind ab sofort bei ausgewählten Händlern zu Preisen von 799 Franken (iCN 520) und 599 Franken (PiN 570) erhältlich. (pte)

ANZEIGE



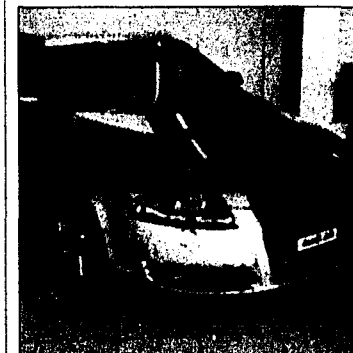
**Audi A4 Limousine**  
1.8T Quattro 163 PS  
schwarz met., Klima, Radio/CD, Xenon-Licht, S-Line Sportpaket, Tempomat, Parkdistanz hi., etc.  
Neupreis 59 850 Franken  
**Nettopreis 50 500 Franken**



**Audi A4 Avant**  
3.0 TDI Quattro 204 PS  
silber met., Automat-Tiptronic, Klima, Tempomat, Sportsitze, Parkdistanz, etc.  
Neupreis 71 720 Franken  
**Nettopreis 64 400 Franken**



**Audi A4 Avant**  
2.0 TFSI Quattro 200 PS  
quarzgrau met., Klima, Leder, Navigation DVD, Bose-Sound, Tempomat, Sportsitze, Sportfahrwerk, Xenon-Licht, Handylvorbereitung etc.  
Neupreis 75 125 Franken  
**Nettopreis 66 900 Franken**



**Audi A6 Limousine**  
3.2 Quattro 255 PS  
silber met., Automat-Tiptronic, Klima, S-Line Sportpaket, Sportsitze, Parkdistanz hi., Tempomat, Navigation DVD, DSP-Soundsystem, CD-Wechsler, Xenon-Adaptive-Licht, etc.  
Neupreis 86 955 Franken  
**Nettopreis 76 990 Franken**

[www.city-frommelt.li](http://www.city-frommelt.li)