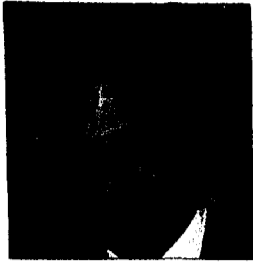


RATGEBER GARTEN



Olaf Gassner
Pro Natura AG

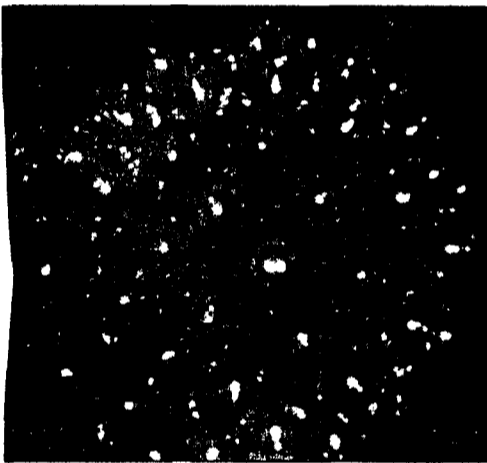
Der Tipp:

Wenn Sie eine stilvolle Weihnachtsbeleuchtung realisieren möchten, ist ein massvolles Arrangement von Lichtquellen in Form eines Konzeptes für ein gutes Gelingen eine Voraussetzung – ganz nach dem Motto: Weniger ist mehr. Dass der falsche Umgang mit Strom immer wieder zu Unfällen führt – oft sogar mit tödlichem Ausgang – ist eine tragische Realität. Daher ist bei sämtlichen Installationsarbeiten immer auf eine seriöse und fachgerechte Ausführung zu achten.

– Nicht alle Produkte sind für den Aussenbereich geeignet. Hinweise den Verwendungszweck betreffend sind deshalb stets zu beachten. Dasselbe gilt für die nützlichen kleinen Helfer wie beispielsweise programmierbare Zeitschaltuhren, mit denen sich Leuchtdekorations- zu bestimmten Zeiten automatisch ein- und ausschalten lassen und demzufolge noch mehr Energie gespart werden kann.

– So genannte Lichtschläuche sollten nur in erwärmtem Zustand montiert werden, da die eingegossenen Kontaktstellen im Kaltzustand sonst brechen könnten.

– Achten Sie stets darauf, dass so genannte FI-Fehlerstromschutzschalter vorhanden sind.



– Beleuchtungen im Outdoor-Bereich sollten so montiert werden, dass sie auch stärkeren Winden standhalten, unempfindlich gegenüber Regenfällen oder Frost sind und allenfalls auch Schneelasten tragen können.

– Neuartige Leuchtsysteme ermöglichen es uns zudem, reizvolle Lichteffekte mit einem minimalen Aufwand an Energie zu erzielen. Durch LED-Lichttechnik erhöht sich die Lebensdauer von Leuchtkörpern merklich, zudem ist ein breiteres Farbenspektrum erhältlich und die Leuchtkörper sind kleiner und filigraner gestaltet.

Dem stetig wachsenden Bedürfnis an stilvollen und progressiv gestalteten Leuchtdekorations tragen die Hersteller durch ein umfangreiches Angebot von neuen Produkten Rechnung. Wir empfehlen daher, sich bei grösseren Objekten vom Fachbetrieb beraten zu lassen, damit für jede Beleuchtungssituation eine optimale Lösung gefunden werden kann.

Weitere Anfragen an:

info@linexa.com

info@pronatura.li

Glanz und Glamour versprühen

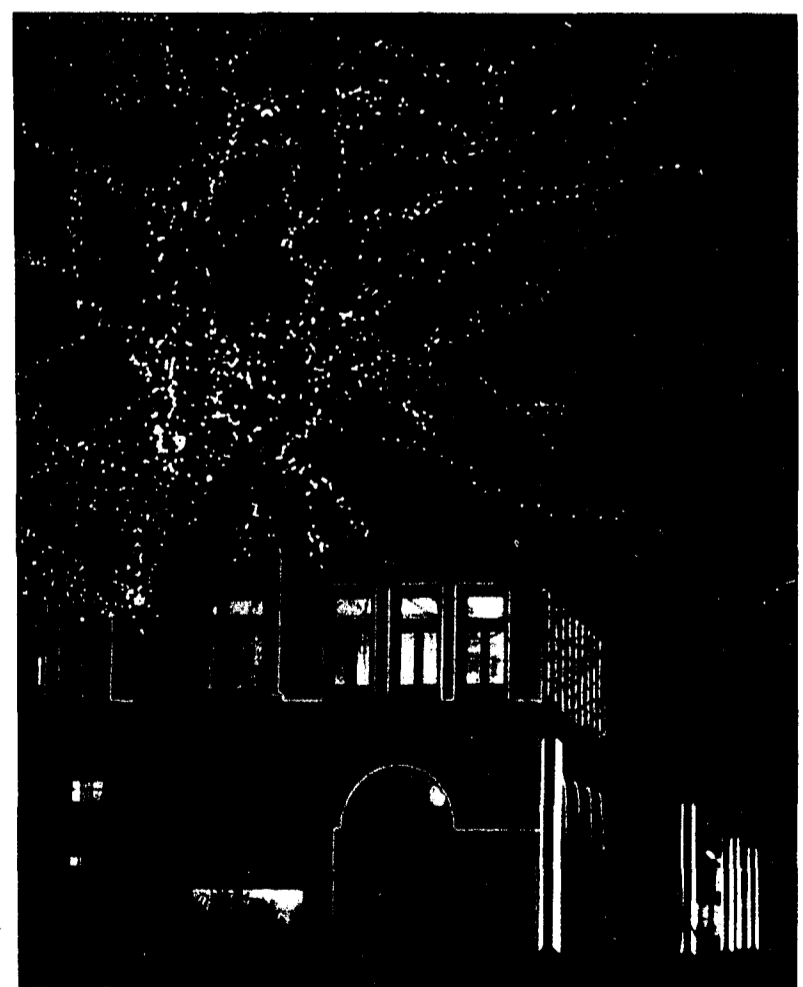
Lichterschmuck – eine Bereicherung an tristen Wintertagen

Wenn es draussen kalt und dunkel wird, erfreuen wir uns besonders an bunten Lichtakzenten. Eine effektvolle Weihnachtsbeleuchtung für Gartenwege, Terrassen, Eingangsbereiche, Fensterflächen, Pflanzen, Adventskränze u. v. m. erlaubt spannende Dekorationsmöglichkeiten, verleiht Pflanzen, Ästen und Bäumen eine winterliche Ästhetik und dezenten Charme.

Lichterschmuck ist heutzutage sowohl im privaten Bereich als auch von öffentlichen Plätzen und Gebäuden sowie Büro- und Geschäftshäusern nicht wegzudenken, da er besonders zur Adventszeit ein stimmungsvolles Ambiente versprüht. Egal wie die Weihnachtsbeleuchtung wirken soll, ob festlich und verspielt in Form zarter Eisblumen mit filigraner und transparenter Optik oder opulent und glamourös in Form eines funkelnenden Sternenmeeres als Basis für eine üppi-ge Weihnachtsdekoration – der klassische Lichterschmuck kann immer wieder neu interpretiert werden und krönt die Adventszeit. So sind Lichterketten aus elegant schimmernden Leuchtperlen als chicer Fensterschmuck auch unbeleuchtet ein «Hingucker» und Bäume und Girlanden lassen sich spielend in funkeln- de Objekte verwandeln. Wenn Äste von Laubbäumen mit Lichterketten geschmückt werden, kommt ihre filigrane Wuchsform auf zauberhafte Art und Weise zur Geltung und man kann sich des Eindrucks nicht erwehren, dass im

Garten ein feenhafter Lichterglanz versprüht wird. Eine reizvolle Alternative zu den Lichterketten sind Lichtschläuche mit stehendem oder laufendem Licht. Es gibt sie in vielen Farbschattierungen von tiefrot bis gelb, grün oder dunkelblau. Das macht sie als stimmungsvolle Festbeleuchtung ebenso beliebt wie als Fassadenkontur oder leuchtende Fensterumrahmung. Den so genannten Lichtschlauchobjekten – wie beispielsweise Rentiere, Tannen und Schlitten – verleiht ein zart funkeln- der Rauhfreif- oder Schneeüberzug ein besonders reizvolles Aussehen. Als Neuheiten gelten LED-Fiberglasbüschel für eine eisige und trendy Winterdekoration oder Eiskristalle für nicht schmelzendes Eis auf Fensterbrettern. Neben den bekannten grünen und weissen Lichterketten sind mittlerweile auch metallfarbene erhältlich. Diese Preziosen in festlichen Goldtönen oder diskreterem Silber eröffnen neue Gestaltungsmöglichkeiten und sind Prämisse für stilvolle Kreationen.

In der Zeit der Sinnlichkeit gelten halt andere Regeln als sonst. Weihnachtlich beleuchtete Häuser und Bäume sind selbst bei Rationalisten im Stande, Erinnerungen an die Kindheit zu wecken und Vorfreude wird als positives Lebensgefühl erfahrbar. Wie schön, dass sich das Unterbewusstsein so erfolgreich gegen die Banalität des Daseins behaupten kann und zum Jahresausklang lebendige Impulse in die Seele setzt. Jetzt darf jeder feiern – und die Sinnesfreuden gehören einfach dazu. (OG)



MONDKALENDER

16. bis 20. November

Düngen und kompostieren.

17. bis 20. November

Schnitt von Pflanzen und Gehölzen.

19. und 20. November

Giessen und bewässern.

Mehr hierzu unter:

www.pronatura.li

ANZEIGE

**PRO
NATURA**

- Planung
- Gartenbau
- Pflege
- Einrichtungen
- Schwimmbäder

Weihnachtsausstellung bei *accente*

MAUREN
Tel. 373 74 47

www.pronatura.li

VADUZ
Tel. 370 14 10

accente

VON PRO NATURA

- Floristik
- Accessoires