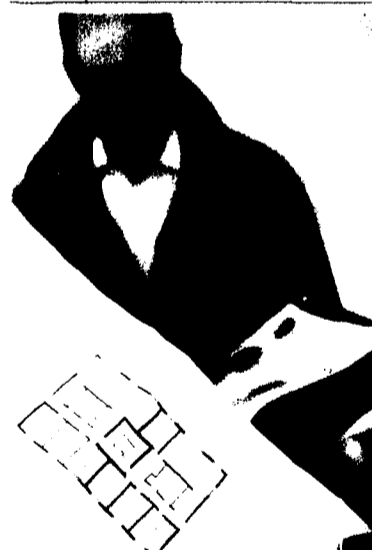
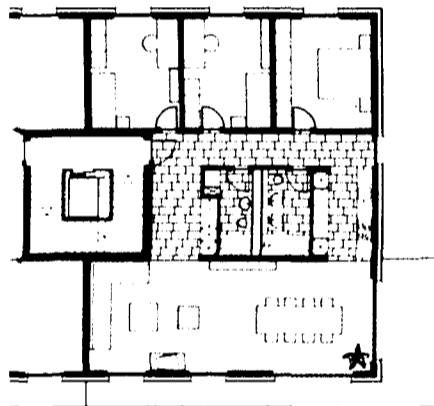


kone mit Süd- und Westausrichtung sind grosszügig gestaltet. Dass die Gebäude rollstuhlgängig erschlossen sind, versteht sich von selbst. Die unmittelbare Lage am Waldrand in einer verkehrsarmen Gegend sind für Naturfreunde eine einmalige Gelegenheit. Für Kinder stehen ein Spielplatz sowie eine Spielwiese zur Verfügung.

Obwohl die Objekte erst am 1. März 2006 (Schalunstrasse 31), am 1. Mai (Schalunstrasse 33) 2006 und am 1. April 2006 (Schalunstrasse 35) fertig gestellt werden, sind einige Mietwohnungen bereits vermietet. Dies zeigt, dass die Wohnungen als Geheimtipp gehandelt werden. Reagieren Sie, denn es handelt sich um eine einmalige Gelegenheit.

Text: Hartmut Neuhaus  
Bilder: Maurice Shourot



## Liegebauung Schalunstrasse Vaduz



### Folgende Mietwohnungen stehen zur Verfügung:

- 2 1/2 Zimmer Wohnungen mit 79 Quadratmetern
- 3 1/2 Zimmer Wohnungen mit 79 oder 114 Quadratmetern
- 5 1/2 Zimmer Wohnungen mit 123 Quadratmetern
- 4 1/2 Zimmer-Loft Wohnung mit 123 Quadratmetern
- 5 1/2 Zimmer-Loft Wohnung mit 246 Quadratmetern



Peter Schaad ist der Ansprechpartner für die Mietwohnungen.

Interessiert? Auskunft erteilt Peter Schaad von der Confida Treuhand- und Revisions AG, Zollstrasse 32/34, 9490 Vaduz, Telefon +423 / 235 84 26 oder peter.schaad@confida.li.