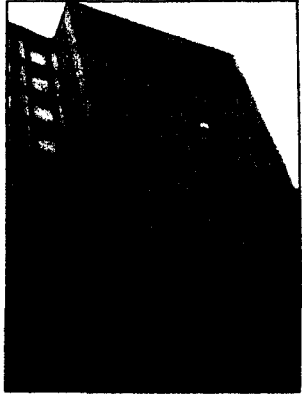


SCHWEIZ

Vom Sanierungsfall zum Normalfall

**BUCHS AG** – Der Aargauer Logistikkonzern Swisslog, der 2004 knapp dem Zusammenbruch entgangen war, bleibt in den roten Zahlen. Allerdings lag das Minus im ersten Halbjahr 2005 lediglich bei 1,4 Millionen Franken. In der Vorjahresperiode hatte Swisslog zwar einen Gewinn von 13,1 Mio. Franken erzielt, dies jedoch nur dank eines einmaligen Finanzertrags von 29,1 Mio. Franken. Auch für das Gesamtjahr 2004 konnte die Gruppe nur buchungstechnisch einen Gewinn von 1,9 Mio. Franken schreiben. (sda)

Passagier wieder in Bündner Händen



**PASSUGG** – Das Passugger Mineralwasser kommt wieder mehrheitlich in Bündner Hände. Eine Bündner Unternehmergruppe um Urs Schmid kauft der Aargauer Feldschlösschen Getränke AG eine Mehrheitsbeteiligung an Passugger ab. Der Kaufpreis wird nicht genannt. Die Transaktion erfolgt per 1. Oktober, wie die in Gründung befindliche Allegra Passugger Mineralquellen (APM) gestern mitteilten. APM übernehmen den Abfüllbetrieb in Passugg GR und die Markenrechte für die Mineralwasser Passugger und Allegra. Mit der Übernahme erhalten elf Mitarbeitende im Werk Passugg einen neuen Arbeitgeber. Die Anstellungsbedingungen bleiben unverändert. (sda)

UBS-Konsumindikator deutet auf stabilen Privatkonsum

**ZÜRICH** – Der monatlich errechnete Konsumindikator der Grossbank UBS ist im vergangenen Juli zurückgegangen. Er zeigt aber einen weiterhin stabilen Verlauf des Privatkonsums in der Schweiz an, wie die UBS am Dienstag mitteilte. Der UBS-Konsumindikator lag im Juli bei minus 0,4, verglichen mit minus 0,2 im Vormonat. Er befand sich damit gemäss Mitteilung aber deutlich über dem jüngsten Tiefststand vom vergangenen Februar, als er minus 1,4 gezeigt hatte. Damit signalisiere der Indikator weiterhin ein stabiles Konsumwachstum, das im Lauf des Jahres sogar leicht anziehen dürfte. (AP)



Erstmals Halbjahresgewinn

**KILCHBERG** – Erstmals in der Firmengeschichte hat der Schokoladenhersteller Lindt & Sprüngli einen Halbjahresgewinn ausgewiesen. Er betrug 4,7 Millionen Franken, wie die Unternehmung am Dienstag in Kilchberg bei Zürich mitteilte. Der Umsatz stieg im Vorjahresvergleich um 8,9 Prozent auf 847,2 Millionen Franken. Der Halbjahresgewinn von 4,7 Millionen Franken verleiht sich mit einem Verlust von 1,7 Millionen Franken im ersten Halbjahr des Vorjahres, wie die Schokoladenfabrik Lindt & Sprüngli AG gestern in Kilchberg bei Zürich mitteilte. Der Halbjahresgewinnsergebnis ist deshalb speziell, weil gemäss Mitteilung normalerweise im ersten Halbjahr jeweils nur etwa 40 Prozent des Gesamtjahresumsatzes anfallen, aber rund die Hälfte der jährlichen Fixkosten. (AP)

# Auf Erfolgskurs

Erlebnispass Liechtenstein: Per Ende Juli 2005 über 670 Pässe verkauft

**VADUZ** – Der Erlebnispass Liechtenstein erfreut sich zunehmender Beliebtheit. Per Ende Juli 2005 wurden bereits über 670 Pässe verkauft. Dies entspricht einer Steigerung gegenüber dem Vergleichszeitraum im Vorjahr von rund 270 Prozent.

Der Erlebnispass mit seinen 25 Angeboten ist noch gültig bis 21. Oktober. Er empfiehlt sich daher für all jene, welche die 25 Angebote des Passes nach den Sommerferien und im Herbst entdecken möchten.

Noch bis 21. Oktober sparen die Nutzer des «Erlebnispasses Liechtenstein» bares Geld. Statt 125 Franken an Einzeleintritten zu bezahlen, sind mit dem Pass alle enthaltenen 25 Attraktionen für nur 19 Franken zu geniessen. Mit 25 Attraktionen verspricht der Erlebnispass Liechtenstein gute Laune. Lebenslust mit Kultur, sportliche Action, Abenteuer auf Berggipfeln, Kinderträume, Geschichte und Geschichten inklusive. Der Pass spart bares Feriengeld und die Umwelt. Denn mit dem Erlebnispass sind Tickets auch für die Busse quer durchs Land und die Bergbahnen im Ferienparadies Malbun frei. Beliebt ist der Pass auch als Geschenk an Freunde und Bekannte aus dem In- und Ausland sowie für



Die Greifvogelstehschau der Falknerei Galles in Malbun ist eine der im Erlebnispass inbegriffenen Aktionen.

Mitarbeiter in Unternehmen.

Die Benutzer wählen zwischen zwei Varianten: Zwei-Tages-Pass (einlösbar innerhalb von 10 Tagen) zu 19 Franken/13 Euro und Sechstages-Pass (einlösbar innerhalb eines Monats) für 39 Franken/26 Euro. Für Kinder kosten die Pässe je die Hälfte. Kinder bis sechs Jahre

dürfen gratis überall mit. Erhältlich ist der Pass in den Tourist Offices Vaduz, Schaan, Schaanwald, Triesenberg und Malbun, direkt bei vielen Attraktionspunkten, in mehreren Hotels und bei allen Poststellen des Landes.

Das Falblatt mit allen Informationen zu den 25 Attraktionen des

«Erlebnispasses Liechtenstein» kann bei Liechtenstein Tourismus, Tel. +423 239 63 00, angefordert werden. Informationen sind auch im Internet unter [www.tourismus.li](http://www.tourismus.li) erhältlich.

Der Erlebnispass wird von der Liechtensteinischen Landesbank AG, Vaduz, unterstützt. (PD)

LAFV-GASTBEITRAG

## Zielgerichtet investieren

Gastbeitrag von Ralph L. Warth, AFP Aquila Financial Products AG

Die Unsicherheit ist für Investoren im aktuellen Umfeld überdurchschnittlich gestiegener Aktienkurse und latenten Zinserhöhungen höher als noch zu Jahresbeginn. So stellt sich die Frage, ob der Investor den Aktienanteil auf dem bestehenden Niveau belassen, kürzen oder sogar

erhöhen soll. Hinzu kommt auch der Entscheid, in welchen Ländern und Sektoren die Aktienkäufe oder -verkäufe vorgenommen werden sollen.

Bei Eigenverwaltung muss der Investor zwingend die Höhe seines Aktienanteils selbst bestimm-

men. Die Selektion attraktiver Länder und Sektoren kann er hingegen an einen Fondsmanager delegieren.

**Aquila Trend Invest (Valoren-Nr. 2.091.556)**

Eine solche Delegation kann auch an den Fondsmanager des Aquila Trend Invest, ein in Liechtenstein zum öffentlichen Vertrieb zugelassener Anlagefonds, erfolgen. Dabei legt der Fonds ausschliesslich in indirekten Anlagen wie Fonds, Zertifikaten, Exchange Traded Funds (ETFs) und strukturierten Produkten an.

Die Investitionen erfolgen gleichgewichtet in je zehn ausgewählte Länder und Sektoren, die aufgrund quantitativer, value-orientierter Bewertungskriterien und makroökonomischer Kennzahlen ausgewählt werden. Dabei sollen genau 20 indirekte Anlagen zur Abdeckung der Anlage-Bedürfnisse bestimmt werden.

**Auswahl indirekter Anlagen**

Bei der Auswahl geeigneter, indirekter Anlagen steht dem Fonds grundsätzlich das gesamte Universum entsprechender Finanzinstrumente offen.

Im Vordergrund stehen jedoch Anlagen, die eine möglichst hohe Abdeckung des jeweiligen Anlagebedürfnisses (z.B. Südkorea, Taiwan, Nahrungsmittel und Telecom) gewährleisten.

Damit eine indirekte Anlage als Investment für den Aquila Trend Invest in Betracht gezogen wird, müssen verschiedene Kriterien erfüllt sein. So werden die bestehenden Risiken in Bezug auf die Gegenpartei, das Fondsdomizil, die Abwicklung und die Liquidität analysiert. Weitere Untersuchungen der indirekten Anlageinstrumente und deren Anbieter schrän-

ken die Anzahl geeigneter Anlagen weiter ein. Zudem werden die mit der Investition verbundenen Währungsrisiken analysiert. Schliesslich investiert der Aquila Trend Invest in die Anlagen, die sämtliche Anforderungen kumulativ erfüllen.

**Diversifikation und Risikomanagement**

Die zwanzig gleichgewichteten, aber ansonsten unterschiedlichen, indirekten Anlagen minimieren das Einzelaktienrisiko und ermöglichen dem Anleger kostengünstig und effizient in attraktiven Ländern und Sektoren investiert zu sein.

Der Fonds darf und wird Fremdwährungen innerhalb des Fonds gegen die Fondswährung Euro absichern.

**Information**

Die regelmässige Publikation des Nettoinventarwerts und die monatlich aufbereiteten Fact sheets informieren die Anleger über die Zusammensetzung des Fonds, seine erarbeitete Rendite und das Risiko-Rendite Verhältnis. Zusammen mit den Halbjahres- und den revidierten Jahresberichten des Fonds machen diese Angaben die Leistung des Fonds transparent und auch für Aussenstehende nachvollziehbar.

Interessierte Anleger erhalten unter [www.aquila-funds.com](http://www.aquila-funds.com) und [www.ifmfunds.com](http://www.ifmfunds.com) Zugang zu sämtlichen Informationen des Aquila Trend Invest und seiner Anlagepolitik.

Verfasser: Ralph L. Warth, AFP Aquila Financial Products AG, Zürich.

Die alleinige inhaltliche Verantwortung für diesen Beitrag liegt beim Verfasser.

ANZEIGE

**PIONEER Investments**

Pioneer Funds  
Nettoinventarwerte per 22. 8. 2005

Valor	Subfonds	Klasse	NAV*
13364257	PF-America	A	USD 5.16
11936423	PF-Core European Equ	A	EUR 6.41
11933602	PF-Eastern Europ Equ	A	EUR 12.52
13220824	PF-Emerging Mkts Bd	A	USD 9.03
13217807	PF-Emerging Mkts Equ	A	USD 6.39
11939147	PF-Euro Bond	A	EUR 6.87
13365962	PF-Euro Corp Bond	A	EUR 6.42
16230073	PF-Euro Maturity Bd1	E	EUR 52.38
16230189	PF-Euro Maturity Bd2	E	EUR 54.27
11940285	PF-Euro Short-Term	A	EUR 5.62
11934528	PF-EuroLand Equity	A	EUR 4.07
11936644	PF-European Research	A	EUR 3.99
13355240	PF-Europ Small Comp	A	EUR 8.59
11933896	PF-French Equity	A	EUR 13.73
13355711	PF-Glob Equity	A	EUR 4.48
11936997	PF-Glob Ethical Equ	A	EUR 3.69
11936890	PF-Global TMT	A	EUR 2.05
13365644	PF-Greater China Equ	A	EUR 6.10
11940188	PF-Intl Bond	A	EUR 6.28
11933530	PF-Italian Equity	A	EUR 8.10
11937268	PF-Japanese Equity	A	EUR 2.55
11940315	PF-Mult Currency Strat	A	EUR 5.21
11937306	PF-Pacific ex Jap Equ	A	EUR 4.81
11940633	PF-Pioneer Mix 2	A	EUR 5.82
11940668	PF-Pioneer Mix 3	A	EUR 4.90
11940692	PF-Pioneer Mix 4	A	EUR 4.35
16230227	PF-Strategic Income	A	EUR 6.65
16233449	PF-Strategic Income	A	EUR 55.10
13219583	PF-Top Europ Players	A	EUR 5.58
11937144	PF-Top Global Players	A	EUR 4.15
11940609	PF-Total Return Defen.	A	EUR 6.47
14145480	PF-US Dollar Reserve	A	USD 1.00
13216258	PF-US Short-Term	A	USD 5.38
13219877	PF-US Hi Yld Corp Bd	A	USD 6.83
13362939	PF-US Large Cap Gro	A	USD 4.05
13360537	PF-US Mid Cap Value	A	USD 7.45
13218200	PF-US Research	A	USD 5.24
13358848	PF-US Small Comp	A	USD 7.55
13362173	PF-US Value	USD	5.66

\*theasaurierend / ausschüttend / hedged +/- Kommissionen

Zahlstelle in Liechtenstein:  
Liechtensteinische Landesbank AG  
Städtle 44, 9490 Vaduz

Vertreter in Liechtenstein:  
Global Fund Services AG  
Städtle 17, 9490 Vaduz

ANZEIGE

**PanAlpina Sicav**  
Alpina V

Preise vom 23. August 2005

**Kategorie A (thesaurierend)**  
Ausgabepreis: € 61.40  
Rücknahmepreis: € 60.15

**Kategorie B (ausschüttend)**  
Ausgabepreis: € 59.40  
Rücknahmepreis: € 58.19

Zahlstelle in Liechtenstein:  
Swissfirst Bank (Liechtenstein) AG  
Austrasse 61, Postfach, FL-9490 Vaduz

ANZEIGE

**BANK HOFMANN**

Bank Hofmann, [www.hofmann.ch](http://www.hofmann.ch)  
Tel. 01 217 53 23, Fax 01 217 58 86

Aktienfonds	CHF	EUR	USD
BH Swiss Stocks	CHF 110.91		
BH Swiss Small Stocks	CHF 122.49		
BH Euro Stocks	EUR 105.25		
BH US Stocks	USD 104.08		
BH Asia Stocks	USD 184.52		

Obligationenfonds	CHF	EUR	USD
BH Swissrent	CHF 109.00		
BH CHF-Rent	CHF 101.77		
BH Eurorent	EUR 59.37		
BH European High Rent	EUR 68.13		
BH Optima	EUR 101.77		
BH Dollarent	USD 112.57		

Geldmarktfonds	CHF	EUR	USD
The LiquidityPlus Fund CHF	CHF 100.83		
The LiquidityPlus Fund EUR	EUR 105.25		
The LiquidityPlus Fund USD	USD 103.29		

Andere Fonds	CHF	EUR	JPY
BH Alternative Strategies	CHF 98.70		
Nippon 21st Century Fund	JPY15'341.00		
BH Technical Strategies	EUR 105.93		

Zahlstelle in Liechtenstein:  
Liechtensteinische Landesbank AG  
Städtle 44, 9490 Vaduz