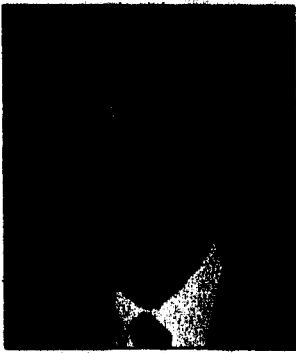


RATGEBER GARTEN



Olaf Gassner

Firmeninhaber
Pro Natura AG

Der Tipp:

Damit Sie sich im Fachgeschäft effizient beraten lassen können und um eine geeignete Auswahl von Töpfen und Pflanzen zu gewährleisten, benötigt das Verkaufspersonal von Ihnen entsprechende Angaben:

Zweck:

Dient die Bepflanzung als Sichtschutz oder als dekoratives Element?

Standort:

Ist der Standort sonnig, schattig oder halbschattig?

Ist der Boden feucht oder extrem trocken? Ist das Gelände abschüssig oder eben?

Bei Töpfen ist gerade bei uns in der Rheintalregion wegen der starken Stürme auf die Standfestigkeit und Pflanzenhöhe zu achten. Mitunter sind zusätzliche Montage und Sicherungsmassnahmen nötig.

Wuchsform und Gröszen:

Wie gross darf respektive soll die Pflanze werden? Darf sie in ihrer Wuchsform ausladend sein oder sollte sie schmal bleiben?

Blüte:

Bei Blütenpflanzen können Sie die Wunschfarbe sowie die bevorzugte Blütezeit (Frühjahr, Herbst oder Winter) wählen, denn: Es gibt ja auch Winterblüher!

Kleinplanung:

Gerne berät Sie das Fachpersonal und gibt Ihnen Tipps bei der Auswahl des geeigneten Topfes und bei der Gestaltung von Rabatten, Böschungen oder des Eingangsbereichs. Eine kleine Skizze der jeweiligen Situation «idealerweise mit Vermessung» oder ein Foto wären hierbei sehr hilfreich.

Töpfe:

Grundsätzlich wird zwischen Töpfen für den Innen- und Aussenbereich unterschieden. Die Klassiker unter den Töpfen sind bestimmt jene aus Terracotta. Gerade bei denselben gibt es grosse Qualitätsunterschiede. Je nach Schamottierung sind die Töpfe frostsicher oder nicht. Bei «winterharten» Pflanzen muss auch der Topf den Frösten standhalten. Dies bedingt, dass in diesen Fällen nur Töpfe mit dem Prädikat «frostsicher» Verwendung finden dürfen. Beton-, Zink- und Kunststofftöpfe gehören bestimmt zu den problemlosesten und unempfindlichsten Varianten. Bei Holztrögen ist auf deren rasanten Alterungsprozess und die Unbeständigkeit hinzuweisen.

Weiter Anfragen unter:

info@pronatura.li

MONDKALENDER

20. Juni

Blattpflanzen säen und pflegen, giessen und bewässern

21. Juni

Fruchtpflanzen säen und pflegen

21. und 22. Juni

Schneckenbekämpfung

22. bis 24. Juni

Düngen und kompostieren

23. und 24. Juni

Wurzelpflanzen säen und pflegen

25. bis 28. Juni

Unkraut jäten

Der gesamte Mondkalender unter:

www.pronatura.li

Auch im Sommer ist Setzzeit

Containerpflanzen ermöglichen eine Verlängerung der Pflanzzeit

Wünschen Sie sich in Ihrem Garten an der alten oder anderen Stelle eine farbenprächtige Ergänzung? Jetzt ist noch immer Pflanzzeit! Der Produktion von Pflanzen in so genannten Containern (Kunststofftöpfen) ist es zu verdanken, dass die Pflanzzeit nicht nur auf Frühjahr und Herbst beschränkt bleibt, sondern Pflanzen auch während der Sommermonate gesetzt werden können.

Die Ursächlichkeit für diesen Umstand liegt darin begründet, dass bei Containerpflanzen beim Versetzen keine Wurzeln mit dem Spaten abgetrennt werden müssen und somit der gesamte Ballen praktisch unversehrt eingepflanzt wird. Die Pflanzen gewöhnen sich in diesen Monaten geradezu problemlos an ihren neuen Standort, so dass sie sofort und ohne Verzögerung mit dem Anwurzeln und dem Wachstum beginnen können. Der Boden kühlt sich im Sommer zudem wesentlich langsamer und gleichmässiger ab als die Luft, und so haben die Wurzeln noch genügend Zeit, um bis zum Wintereinbruch ausreichend Feinwurzeln bilden zu können. In

Kombination mit dem passenden Topf werden zahlreiche Blüten- und Grünpflanzen als stilvolle optische Bereicherung für das Ambiente bei Sitzplätzen, Balkonen oder Eingangsbereichen sehr geschätzt. Aber auch als Sichtschutz oder zum Kaschieren von Unschönem und Störendem bieten sich Topfpflanzen auf ideale Weise an. Heutzutage gibt es eine riesige Auswahl von Pflanzgefässen aus den verschiedensten Materialien für jeden Geschmack und in jeder Preisklasse. Viele Pflanzen und Gefässe sind «winterhart» und können während der kalten Jahreszeit bedenkenlos im Freien belassen werden.

Auf einer Fläche von 3500 m² wird bei der «Gartenarena», der Pro Natura AG in Mauren eine umfangreiche Auswahl an Pflanzen, diversen Substraten und Pflanzenerden, Teichbauzubehör, Einrichtungen und dekorativen Accessoires angeboten. Obstgehölze und Beerensträucher, prachtvolle Blütensträucher sowie Bäume verschiedenster Sorten in unterschiedlichsten Aufzuchtformen sind in grosser Zahl vorrätig.

Im neuen Indoor-Bereich präsentiert sich zudem ein umfangreiches

Angebot an Pflanztöpfen unterschiedlichster Materialien und mit ansprechendem Design. Ausgebildetes Verkaufspersonal steht Ihnen kompetent und beratend zur Verfügung, damit Sie die notwendigen Informationen über die Anforderungen der Töpfe und Pflanzen be-

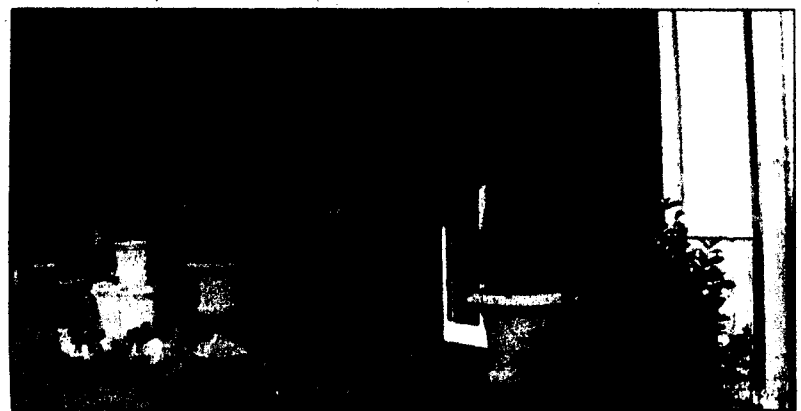
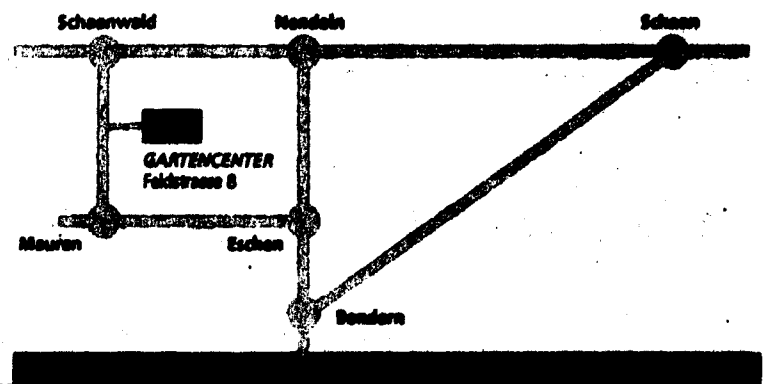
treffend den idealen Standort, die Winterrobustheit und noch vieles mehr erfahren.

Überzeugen Sie sich selbst durch einen Besuch in der «Gartenarena» von Pro Natura AG in Mauren, dem Geschäft mit dem besonderen Ambiente. O.G.

Besuchen Sie unser Gartencenter in Mauren:

Pflanzenverkauf mit kompetenter Beratung, Lieferervice und Bestpreisen sowie grösstes Angebot von Pflanzgefässen und Terracottatöpfen der Region.

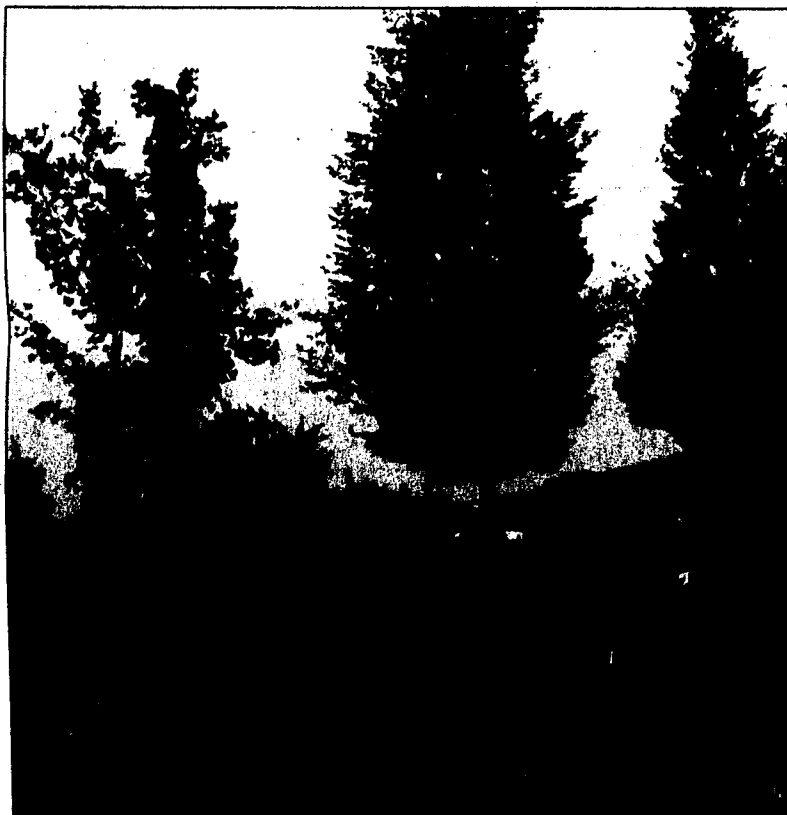
Öffnungszeiten: Montag bis Freitag 8.00 - 12.00 h / 13.30 - 18.30 h
Samstag 9.30 - 12.00 h / 13.00 - 14.30 h



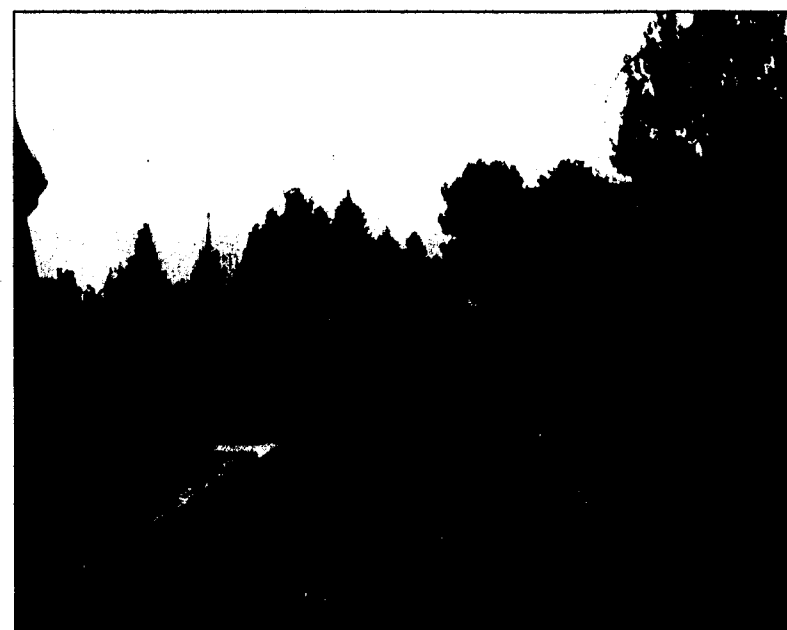
Stilvolle Töpfe bei der «Gartenarena» von Pro Natura AG.



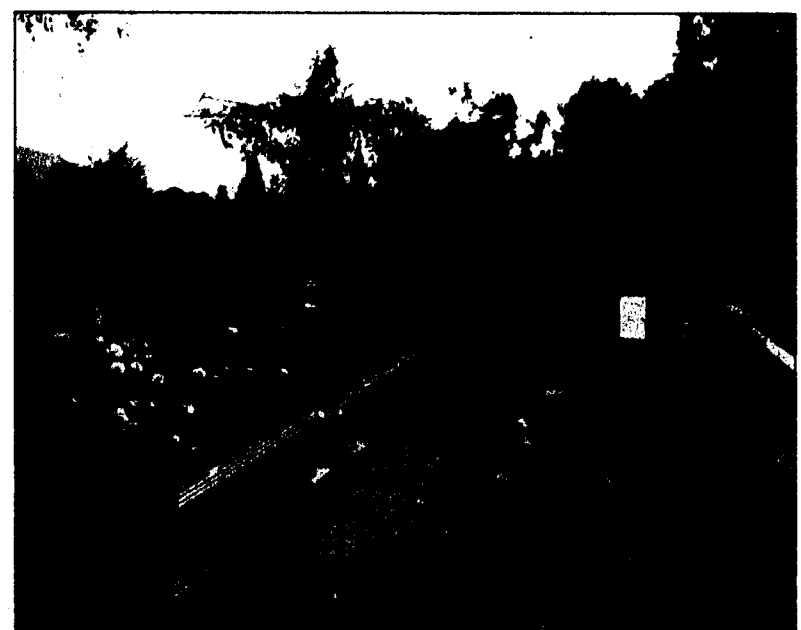
Topfpflanzen schaffen Atmosphäre.



Selbst Bäume sind in Töpfen erhältlich ...



... in der Baumschule von Pro Natura AG in Mauren.



Auch Bodendeckerrosen können im Sommer gepflanzt werden.

PRO NATURA

- Planung
- Gartenbau
- Pflege
- Einrichtungen
- Schwimmbäder

10% auf alle lagernden Topfpflanzen

MAUREN
Tel. 373 74 47
www.pronatura.li

VADUZ
Tel. 370 14 10

agente
VON PRO NATURA

- Floristik
- Accessoires