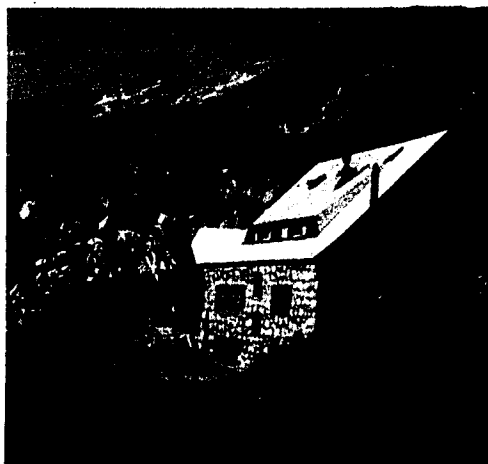




Einladende Bergwelt

MALBUN – Um Ferienstimmung aufkommen zu lassen, muss man nicht unbedingt lange Reisen an entlegene Orte auf sich nehmen. Praktisch vor der Haustüre, z. B. in Malbun, findet man so manche Orte, die zum Verweilen einladen.

Das ideale Reiseziel für einen Familienurlaub zu finden, ist nicht einfach. Um den hohen Ansprüchen gewachsen zu sein, muss der jeweilige Ort ein vielseitiges Freizeitangebot, kinderfreundliche Hotels und nicht zuletzt eine schöne Umgebung bieten. Das Bergrestaurant Sareiserjoch zum Beispiel ist im Winter sowie auch im Sommer dank seiner herrlichen Lage ein Highlight in der Liechtensteiner Bergwelt. Von der riesigen Sonnenterrasse geht der Blick auf das wunderschöne Bergpanorama. Zu erreichen ist das Bergrestaurant mit der modernen Vierersesselbahn oder einem einstündigen Fussmarsch von Malbun aus. Im Sommer ein Ausgangspunkt und Zielort vieler Wanderer und Mountainbiker. Spass und Abwechslung für Kinder bietet ein grosser Kinderspielplatz auf der Sonnenterrasse sowie der Eselstreichelzoo. Bei mehrtätigen Wandertouren durch die beeindruckende Liechtensteiner, Vorarlberger und Ostschweizer Alpenwelt bietet das Matratzenlager genügend Platz zur Erholung.



Dreh- und Angelpunkt des Fürstin-Gina-Wegs: Die Pfälzerhütte.



Die Hütte Gafadura ist ein beliebtes Reiseziel für Wanderer wie auch Mountainbiker.

Eine der schönsten Wanderrouten in Liechtenstein ist der Fürstin-Gina-Weg. Dabei ist die Pfälzerhütte Dreh- und Angelpunkt des Wegs, in der man bei rund 5-stündigen Wanderzeit gerne eine Pause einlegt, um sich für den weiteren Verlauf zu stärken. Wer die Route inklusive einer Übernachtung bewältigen will, findet in der Herberge Platz.

Wer sich einmal dem Bogenschiessen annehmen will findet in Malbun bei 14 3-D-Objekten (McKenzie), welche naturgetreu in das ca. 2 km grosse Gelände eingegliedert worden sind, die richtigen Voraussetzungen. Die Bogen können auch gemietet werden.

Bike- und Wanderspass auf Gafadura

Wer sich gerne auf dem Mountainbike sportlich betätigt oder einfach gerne wandert ist bei der Hütte Gafadura gut aufgehoben. Die Strecke Schaan – Planken – Gafadura ist eine der schönsten Bikerstrecken in Liechtenstein. Nach der sportlichen Höchstleistung werden die Besucher mit einer Rundschau auf die Drei Schwestern, das Rheintal, zum Alpstein und zur Alvier-Gruppe belohnt. Keine Wünsche offen lässt das kulinarische Angebot in der Gafadura-Hütte.

(gm)

www.tourismus.li

WETTBEWERB



Das Hotel Gorfion in Malbun bietet Verwöhn-Komfort in Verbindung mit einer familiären Atmosphäre. Genuss und Erholung als Einheit.

Das Volksblatt verlost ein Wochenende für eine Familie mit zwei Erwachsenen und zwei bis drei Kindern inklusive Vollpension. Einzig die Getränke müssen selbst bezahlt werden. Um in den Topf mit den Anwärtern auf den Wettbewerbsgewinn zu gelangen, muss lediglich die folgende Frage richtig beantwortet werden: **Seit wann hat der Fürstin-Gina-Weg seinen Namen?**

Antworten an: Liechtensteiner Volksblatt, Zollstrasse 13, 9494 Schaan.

(Einsendeschluss: 8. Juli 2005)