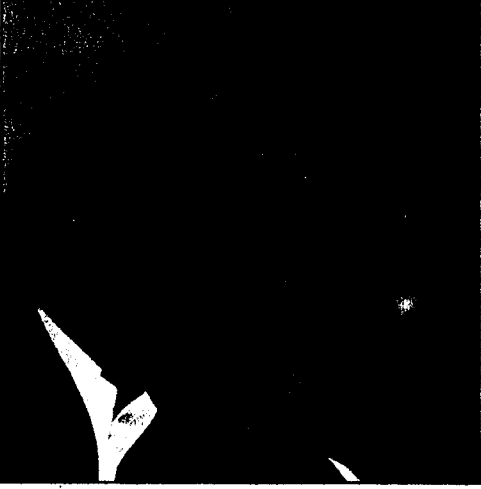


KOMPAKT

Mobimo-Aktie, überzeichnet

LUZERN - Die Immobiliengesellschaft Mobimo hat den Emissionspreis für ihre Aktien einen Tag vor Handelsaufnahme an der Schweizer Börse SWX auf 172 Fr. pro Titel festgelegt. Die Preisspanne hatte 160 bis 176 Fr. betragen. Die Emission sei bei 172 Fr. pro Aktie fünf- bis siebenfach überzeichnet worden, teilte Mobimo am Mittwoch mit. Das Angebot umfasst 650 000 Namenaktien à 74 Fr. Nominalwert, die aus einer Kapitalerhöhung stammen. (sda)

Sauber und Credit Suisse verkaufen an BMW



HINWIL/MÜNCHEN - Der deutsche Automobilkonzern BMW übernimmt vom Formel-1-Rennstallbesitzer Peter Sauber (rechts im Bild) und von der Grossbank Credit Suisse (CS) die Mehrheit der Sauber Holding. Wie Sauber am Mittwoch mitteilte, verkauft er die meisten seiner Anteile sofort an BMW, die von CS gehaltenen Aktien sollen sukzessive bis Ende 2008 übernommen werden. Über finanzielle Details wurde nichts bekannt gegeben. Die CS hatte ihren Einstieg bei Sauber im Januar 2002 als Mehrheitsaktionärin als temporär bezeichnet. Damals war von rund 70 Millionen Franken als Kaufpreis die Rede gewesen, die CS für die Zwei-Drittels-Mehrheit an Sauber bezahlt hatte. (sda)

# Die Teppich-Etage lohnt

## CH-Kaderlöhne 2005: Löhne der Frauen deutlich tiefer als jene der Männer

ZÜRICH - Die Löhntüten in der Teppich-Etage sind leicht praller gefüllt als im vergangenen Jahr. Der Lohnanstieg aber ist geringer ausgefallen als damals. Und: Frauen im Kader verdienen weiterhin deutlich weniger als ihre männlichen Kollegen.



Das Grundsalar der Schweizer Manager ist um knapp 3 Prozent gestiegen, wie eine am Mittwoch veröffentlichte Studie der «Handelszeitung» und der Beratungsfirma Kienbaum zeigt. Damit legten die Kaderlöhne nicht im selben schwungvollen Masse zu wie 2004: Damals waren die Gesamtsaläre um 6 Prozent gestiegen.

Auf Geschäftsleitungsstufe und auf der Ebene Ressort- und Abteilungsleiter beträgt der Zuwachs 2,7 Prozent. Bei den Direktions- und Departementsleitern ist ein Zuwachs von 2,9 Prozent zu verzeichnen.

### Grosse Unterschiede

Ein Top-Manager (erste Ebene) verdient jährlich durchschnittlich 290 000 Franken - Boni und Nebenleistungen inklusive. Departementsleiter (zweite Ebene) tragen 175 000 Franken nach Hause, und auf Stufe Abteilungsleiter (dritte Ebene) sind es 131 000 Franken.

Allerdings sind die Unterschiede erheblich. So beträgt die Spannweite auf Geschäftsleitungsebene

Männliche Manager können in der Schweiz weiterhin deutlich mehr auf ihr Lohnkonto gutschreiben als ihre weiblichen Kolleginnen.

110 000 Franken bis 1,07 Mio. Franken.

### Die besten Löhne in Zürich

Die besten Saläre werden im Finanzsektor bezahlt, hier verdient ein Topmanager im Durchschnitt 288 000 Franken. Schlusslicht bilden das Druck- und Verlagswesen sowie die Bauwirtschaft mit rund 193 000 Franken.

Geografisch gesehen werden die besten Löhne in der Agglomeration Zürich bezahlt - auf Geschäftsleitungsebene sind es 303 000 Fran-

ken. In der Nordostschweiz werden die tiefsten Durchschnittslöhne ausbezahlt.

### Frauen verdienen 23 Prozent weniger als Männer

Weiterhin weniger gut bezahlt werden die Frauen. Die Studie stellte eine Lohn Differenz von knapp 23 Prozent fest. Der Anteil der Frauen im obersten Kader beträgt lediglich 6 Prozent, in der zweiten Ebene sind es 11 Prozent und in der dritten 15 Prozent. International liegt die Schweiz

mit dem Lohnniveau für Manager auf dem vierten Platz, nach Österreich, Deutschland und Italien. Schweizer Unternehmen bezahlen aber mit durchschnittlich 37 000 Euro die besten Einstiegslohne für Betriebswirtschaftler.

## NACHRICHT

### Autohandel warnt

WIEDLISBACH - Nach einem Wintertief sieht das Schweizer Autogewerbe der Zukunft mit Skepsis entgegen. Der erst Anfang dieses Jahres liberalisierte Markt werde zu einer weiteren Konzentration mit weniger Betrieben führen. Unbefriedigend für die Mehrheit der Betriebe seien Umsatz, Cash Flow und Nettoerträge, sagte Urs Wernli, Zentralpräsident des Auto Gewerbe Verbandes Schweiz (AGVS), am Mittwoch auf der Delegiertenversammlung in

Wiedlisbach BE laut Mitteilung. Die Prognose vom Herbst, dass 2005 rund 275 000 Autos verkauft werden könnten, sei mit Vorsicht zu genießen. Zufriedenstellend sei aber die Auslastung. Um den neuen Herausforderungen zu begegnen, müsse sich das Autogewerbe technisch auf dem neuesten Stand halten und die Vorschriften für Sicherheit im Strassenverkehr umsetzen. Die Gruppenfreistellungsverordnung (GVO) zur Liberalisierung müsse «mit Augemass und Respekt vor der Partnerschaft» angewendet werden. (sda)



**Wiedlisbach** - Nach einem Wintertief sieht das Schweizer Autogewerbe der Zukunft mit Skepsis entgegen. Der erst Anfang dieses Jahres liberalisierte Markt werde zu einer weiteren Konzentration mit weniger Betrieben führen. Unbefriedigend für die Mehrheit der Betriebe seien Umsatz, Cash Flow und Nettoerträge, sagte Urs Wernli, Zentralpräsident des Auto Gewerbe Verbandes Schweiz (AGVS), am Mittwoch auf der Delegiertenversammlung in Wiedlisbach BE laut Mitteilung. Die Prognose vom Herbst, dass 2005 rund 275 000 Autos verkauft werden könnten, sei mit Vorsicht zu genießen. Zufriedenstellend sei aber die Auslastung. Um den neuen Herausforderungen zu begegnen, müsse sich das Autogewerbe technisch auf dem neuesten Stand halten und die Vorschriften für Sicherheit im Strassenverkehr umsetzen. Die Gruppenfreistellungsverordnung (GVO) zur Liberalisierung müsse «mit Augemass und Respekt vor der Partnerschaft» angewendet werden. (sda)

## ANZEIGE

**BNP PARIBAS**  
ASSET MANAGEMENT  
Representatives in Liechtenstein  
Verwaltungs- und Privatbank AG  
Austriasee 6, FL 9490 Vaduz

Tel.: 00423 235 67 22  
www.bnpparibas-am.com

ASSET ALLOCATION	Währung	20. 06. 2005
<b>Aktienfonds</b>		
PARVEST ASIA	USD	198.91
PARVEST AUSTRALIA	AUD	467.33
PARVEST CHINA	USD	148.11
PARVEST CONVERGING EUROPE	EUR	99.5
PARVEST EMERGING MARKETS	USD	201.85
PARVEST EURO EQUITIES	EUR	170.32
PARVEST EURO SMALL CAP	EUR	168.87
PARVEST EUROPE	EUR	51.92
PARVEST EUROPE DIVIDEND	EUR	62.94
PARVEST EUROPE DYNAMIC GROWTH	EUR	168.53
PARVEST EUROPE FINANCIALS	EUR	103.63
PARVEST EUROPE MID CAP	EUR	348.08
PARVEST EUROPE OPPORTUNITIES	EUR	154.33
PARVEST EUROPE VALUE	EUR	136.81
PARVEST FLOOR 90 EURO	EUR	983.89
PARVEST FRANCE	EUR	383.13
PARVEST HOLLAND	EUR	143.32
PARVEST ITALY	EUR	65.35
PARVEST JAPAN	JPY	4085
PARVEST JAPAN SMALL CAP	JPY	5374
PARVEST LATIN AMERICA	USD	308.64
PARVEST SWITZERLAND	CHF	514.27
PARVEST UK	GBP	95.39
PARVEST US SMALL CAP	USD	378.58
PARVEST USA	USD	71.67
PARVEST WORLD	USD	124.69
PARVEST WORLD PRESTIGE	USD	247.67
PARVEST WORLD RESOURCES	USD	158.69
PARVEST WORLD TECHNOLOGY	USD	85.25
<b>Geldmarktfonds</b>		
PARVEST EONIA	USD	229.60
PARVEST SHORT TERM (CHF)	CHF	288.60
PARVEST SHORT TERM (DOLLAR)	USD	178.07
PARVEST SHORT TERM (EURO)	EUR	185.32
PARVEST SHORT TERM (STERLING)	GBP	166.13
<b>Portfolio Fonds</b>		
PARVEST ABSOLUTE RETURN (EURO)	EUR	102.73
PARVEST ABSOLUTE RETURN - (EURO)	EUR	105.18
PARVEST BALANCED (EURO)	EUR	182.96
PARVEST BALANCED (USD)	USD	190.33
PARVEST CONSERVATIVE (EURO)	EUR	120.14
PARVEST DYNAMIC (EURO)	EUR	110.78
<b>Renditefonds</b>		
PARVEST ASIAN BOND	USD	195.98
PARVEST ASIAN CONVERTIBLE BOND	USD	216.75
PARVEST EMERGING MARKETS BOND	USD	217.21
PARVEST EOPM PLUS	EUR	124.68
PARVEST EURO BOND	EUR	150.24
PARVEST EURO GOVERNMENT BOND	EUR	260.23
PARVEST EUROPEAN BOND	EUR	264.97
PARVEST EUROPEAN BOND OPPORTUNITIES	EUR	137.6
PARVEST EUROPEAN CONVERTIBLE BOND	EUR	108.92
PARVEST EUROPEAN CORPORATE BOND	EUR	126.68
PARVEST EURO INFLATION LINKED BOND	EUR	109.23
PARVEST WORLD BOND	USD	35.16
PARVEST EURO MEDIUM TERM BOND	EUR	133.66
PARVEST SCANDINAVIAN BOND	DKK	1888.49
PARVEST SWISS FRANC BOND	CHF	263.8
PARVEST US DOLLAR BOND	USD	327.27
PARVEST US HIGH YIELD BOND	USD	178.33
PARVEST JAPAN YEN BOND	JPY	20171

**Sarasin Investmentfonds**  
Tel. +41 61 277 77 37  
www.sarasin.ch

Kurse per 21. Juni 2005

Strategiefonds	Valor-Nr.	Währung	NAV
Sarasin GlobalSar (CHF)	174'906	CHF	334.40
Sarasin GlobalSar (EUR)	377'951	EUR	228.94
Sarasin Gl. Optima (EUR) -B	1'920'019	EUR	105.58
Sarasin OekoSar Portfolio	174'851	EUR	140.96
Sarasin Global Return (EUR)	456'282	EUR	119.04
SaraFlex (CH-Fonds)	985'096	CHF	98.06
<b>Obligationsfonds</b>			
Sarasin BondSar Euro	997'334	EUR	109.78
Sarasin BondSar Swiss Franc	1'160'633	CHF	163.04
Sarasin BondSar US Dollar	1'160'636	USD	101.14
Sarasin BondSar US Dollar Opp.	1'160'642	USD	100.75
Sarasin BondSar World	618'792	EUR	142.44
Sarasin Sustainable Bond Euro	1'530'998	EUR	106.68
Sarasin Dutch Bonds	1'976'497	EUR	31.58
SaraBond (CH-Fonds)	67'388	CHF	302.20
<b>Aktienfonds</b>			
Sarasin BlueChipSar -A	456'289	EUR	119.53
Sarasin BlueChipSar -B	1'927'777	EUR	119.53
Sarasin EmergingSar	456'294	USD	186.67
Sarasin EmergingSar-Asia	652'994	USD	163.27
Sarasin EquiSar	906'846	EUR	107.16
Sarasin EuropeSar	174'923	EUR	63.85
Sarasin HealthSar	1'289'779	EUR	77.27
Sarasin TecSar	377'954	EUR	101.42
Sarasin ValueSar Equity	720'685	EUR	93.08
Sarasin InnovationSar	1'002'595	EUR	60.40
Sarasin Dutch Equity	1'976'506	EUR	35.54
Sarasin Real Estate Eq. (EUR) -A	1'920'021	EUR	113.62
Sarasin Real Estate Eq. (EUR) -B	1'920'022	EUR	113.62
SaraSelect (CH-Fonds)	123'406	CHF	523.58
SaraSwiss (CH-Fonds)	163'070	CHF	531.30

**VOLKSBANK**  
Zahlstelle in Liechtenstein  
Heiligkreuz 42 • FL-9490 Vaduz  
Tel. +423/239 04 04 • www.volksbank.li

**Swisscanto**  
Representative: Hypo Investment Bank (Liechtenstein) AG  
Austriasee 59, 9490 Vaduz, Tel. +423/265 56 56

Fondsname/Währung	Inventorywert (netto)
SWC IC-8 Portfolio Fund Valco	CHF 279.35
SWC ELU Portfolio Fund Income A	CHF 118.45
SWC ELU Portfolio Fund Income B	CHF 125.04
SWC ELU Portfolio Fund Yield A	CHF 140.12
SWC ELU Portfolio Fund Yield B	CHF 146.00
SWC ELU Portfolio Fund Euro Yield A	EUR 101.40
SWC ELU Portfolio Fund Euro Yield B	EUR 108.44
SWC ELU Portfolio Fund Balanced A	CHF 161.93
SWC ELU Portfolio Fund Balanced B	CHF 166.85
SWC ELU Portfolio Fund Euro Balanced A	EUR 99.24
SWC ELU Portfolio Fund Euro Balanced B	EUR 103.44
SWC ELU Portfolio Fund Growth A	CHF 201.70
SWC ELU Portfolio Fund Growth B	CHF 204.85
SWC ELU Portfolio Fund Euro Growth A	EUR 91.87
SWC ELU Portfolio Fund Euro Growth B	EUR 94.37
SWC ELU Portfolio Fund Equity A	CHF 230.16
SWC ELU Portfolio Fund Equity B	CHF 231.16
SWC ELU Portfolio Fund Green Inv. Bal. A	CHF 154.61
SWC ELU Portfolio Fund Green Inv. Bal. B	CHF 156.47
SWC ELU Portfolio Fund Green Inv. Equ. A	EUR 86.98
SWC ELU Portfolio Fund Green Inv. Equ. B	EUR 86.98
SWC ELU Money Market Fund CHF	CHF 141.67
SWC ELU Money Market Fund USD	USD 170.95
SWC ELU Money Market Fund GBP	GBP 110.58
SWC ELU Money Market Fund EUR	EUR 94.15
SWC ELU Money Market Fund CAD	CAD 167.75
SWC ELU Money Market Fund AUD	AUD 169.81
SWC IC-8 Bond Fund CHF	CHF 95.20
SWC IC-8 Bond Fund Corporate H CHF	CHF 107.10
SWC IC-8 Bond Fund Opport. Hedged CHF	CHF 100.25
SWC IC-8 Bond Fund International	CHF 97.25
SWC ELU Bond Invest CHF A	CHF 109.85
SWC ELU Bond Invest CHF B	CHF 114.26
SWC ELU Bond Invest USD A	USD 110.56
SWC ELU Bond Invest USD B	USD 118.87
SWC IC-8 Bond Fund Corporate USD	USD 100.70
SWC ELU Bond Invest GBP A	GBP 63.73
SWC ELU Bond Invest GBP B	GBP 70.42
SWC ELU Bond Invest EUR A	EUR 67.13
SWC ELU Bond Invest EUR B	EUR 72.14
SWC IC-8 Bond Fund Corporate EUR	EUR 105.45
SWC IC-8 Bond Fund Opportunities EUR	EUR 103.65
SWC ELU Bond Invest JPY A	JPY 1173.00
SWC ELU Bond Invest JPY B	JPY 1184.00
SWC ELU Bond Invest CAD A	CAD 125.37
SWC ELU Bond Invest CAD B	CAD 136.84
SWC ELU Bond Invest AUD A	AUD 116.11
SWC ELU Bond Invest AUD B	AUD 130.30
SWC ELU Bond Invest International A	CHF 103.39
SWC IC-8 Bond Fund International B	CHF 110.66
SWC IC-8 Bond Fund Connect. Int. A	CHF 101.20
SWC ELU Bond Inv. Medium Term CHF A	CHF 103.49
SWC ELU Bond Inv. Medium Term CHF B	CHF 107.05
SWC ELU Bond Inv. Medium Term USD A	USD 107.56
SWC ELU Bond Inv. Medium Term USD B	USD 113.61
SWC ELU Bond Inv. Medium Term EUR A	EUR 104.91
SWC ELU Bond Inv. Medium Term EUR B	EUR 111.32
SWC IC-8 Equity Fund International	CHF 146.95
SWC IC-8 Equity Fund Continental Asia	CHF 65.00
SWC IC-8 Equity Fund Continental Europe	EUR 125.75
SWC IC-8 Equity Fund Continental N. America	USD 205.70
SWC IC-8 Equity Fund Australia	EUR 160.30
SWC IC-8 Equity Fund Gr. Britain	GBP 171.20
SWC IC-8 Equity Fund Japan	JPY 5923.00
SWC IC-8 Equity Fund Tiger	USD 57.60
SWC IC-8 Equity Fund Switzerland	CHF 258.55
SWC IC-8 Equity Fund Value Switzerland	CHF 119.25
SWC IC-8 Equity Fund SMC Switzerland	CHF 244.40
SWC IC-8 Equity Fund Green Invest	CHF 104.60
SWC IC-8 Equity Fund Emerging Markets	USD 130.75
SWC IC-8 Equity Fund Gold	USD 580.00
SWC ELU Equity Fund SMC Europe	EUR 112.34
SWC ELU Equity Fund SMC Japan	JPY 16554.00
SWC ELU Equity Fund SMC N. America	USD 130.27
SWC ELU Equity Fund Telecom	EUR 168.70
SWC ELU Equity Fund Energy	EUR 589.25
SWC ELU Equity Fund Finance	EUR 455.84
SWC ELU Equity Fund Health Care	EUR 414.07
SWC ELU Equity Fund Leisure	EUR 271.62
SWC ELU Equity Fund Technology	EUR 151.54
Börsenkurs	
SWC IC-8 Real Estate Fund Itca	CHF 330.00
Börsenkurs	
SWC IC-8 Alternat. Fd-Diversified CHF	CHF 1020.15
SWC IC-8 Alternat. Fd-Diversified EUR	EUR 1203.00
SWC IC-8 Alternat. Fd-Diversified USD	USD 1299.25