

Lawena Saal in Triesen: Ein heimeliger und

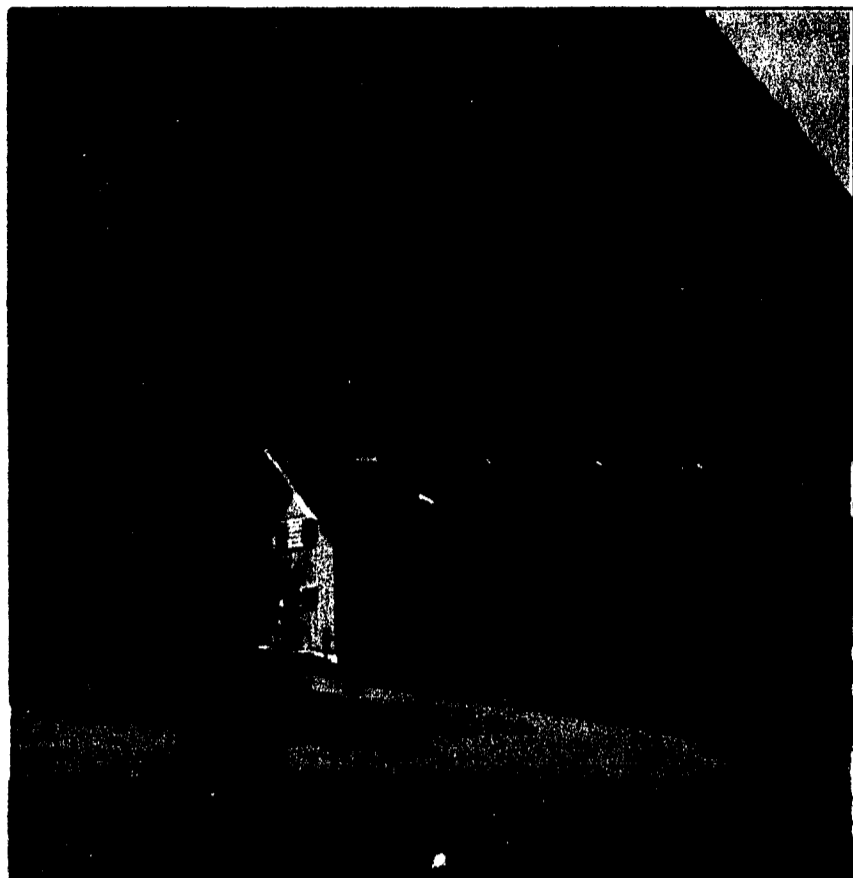
Inmitten einer Naturidylle in Triesen versteckt sich ein wunderbarer Bau für Anlässe – der «Lawena Saal». In einem Jahr errichtete die Schurte AG diesen Festsaal der etwas anderen Art. Ganz getreu dem dazugehörigen Restaurant «Zur Alten Eiche».

● MICHELA SCHURTE

Rechts rauscht der Bach, der Mittagspitz erstrahlt in seinem schönsten Grün und die Vögel zwitschern. Die Sonne spiegelt sich in dem kleinen See, in welchem sich nicht nur Fische, sondern auch Enten tummeln. Eine schöne Umgebung, in welcher sich der «Lawena Saal» befindet – die neueste Erweiterung des Restaurants «Zur Alten Eiche». Es kommt einem vor wie in einem kleinen Ferienparadies. Die Gegend heisst «Säga» und ist vielen als Ausgangspunkt von Wanderungen und Spaziergängen bekannt.

Einmal um das Gebäude herumgelaufen, merkt man, der Triesner Bauherr muss ein Naturfreund sein. Das gesamte Gebäude besteht aus Holz und auch die Dachziegel passen wunderbar in diese Gegend. Die Eingangstreppe und auch der Terrassenboden bestehen aus Natursteinplatten.

Die Liebe zur Natur ist im ganzen Haus zu spüren. Der Parkett und die Wände aus Eichenholz, die Bogen-Leimbinder aus Fichte, die Decke aus massiver Fichte, die Treppe aus massiver Eiche und die Möbel aus gebeizter Buche. Das gesamte Holz aus einheimischen Wäldern. Sogar die Akustikdecke und -wände, welche so ein Festsaal zur Lärmdämmung braucht, be-



Inmitten der Natur: Der Lawena Saal von der hinteren Seite betrachtet. Hier grenzt er an den Camping Mittagspitze an.

Foto: Raphael Röschli

steht aus magnesitgebundenen Holzwoolplatten.

Behaglich und vertraut

Die Decke und die Wände wurden in einem gelben Naturton gestrichen. Auf die Frage, warum gerade Gelb, antwortet der Bauherr und Inhaber Engelbert Schurte: «Gelb ist warm und beruhigt.» Dies ist auch zu spüren, denn dieser Saal lädt einen

förmlich zum Verweilen ein. Naturtöne auch bei den Vorhängen und den Kissen. Alles in Gelb, Orange und Rot. Richtig heimelig. Trotzdem wirkt es nicht wie eine typische Landstilenrichtung. Zwar traditionell, jedoch mit der richtigen Prise an Moderne. Der Saal hat acht elektrische Dachfenster, die für genügend Lichteinfall und Lüftung sorgen. Aber nicht nur Dachfenster, auch normale Fenster ringsherum lassen das Tageslicht in den Raum. In der



Gedeckt für eine Hochzeit: Schön hell und in freundlichen Farben zeigt sich der Saal von innen. Er bietet Platz für bis zu 140 Personen.

Nacht sorgt eine indirekte Wandbeleuchtung für die richtige Stimmung. Am Tag kann durch Storen verdunkelt werden.

Saal für bis zu 140 Gäste und eine Galerie mit Übersicht

Der Saal ist auf der gleichen Ebene wie die Terrasse. Eine Verbindung wird durch das Zusammenrücken der Faltfenster- und

Türen geschaffen. «Die Terrasse dient als Platz, um den Apéro zu geniessen, aber auch als Saalerweiterung», sagt Schurte. Denn gerade im Sommer wollen die Leute unbedingt ein Freiluft-Gefühl. Verständlich in dieser idyllischen Gegend. Der Saal kann für bis zu 140 Leute gestuhlt werden. Er dient nicht ausschliesslich als Festsaal, sondern kann auch als Konferenzraum genutzt werden. Eine elektrische Leinwand macht es möglich, mit einem Beamer oder

ANZEIGE

Gewerbeweg 23 · Postfach 939 · Vaduz LI

Heizung
Klima
Sanitär
Wellness

avogt aktiengesellschaft

Tel. 00423/232 86 86 • Fax 00423/233 10 18 • E-Mail: info@vogt-ag.li • www.vogt-ag.li

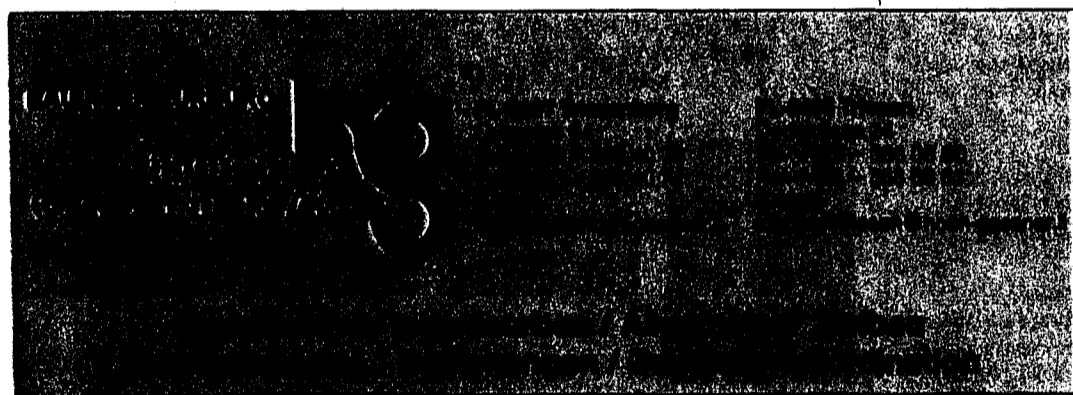
Wir gratulieren der Bauherrschaft für das gelungene Bauwerk und bedanken uns für die geschätzten Aufträge.

ADOLF KÄNDLER

Telefon +423 / 392 36 06
Magazin +423 / 392 36 07
Telefax +423 / 392 31 66

HOCH- UND TIEFBAU

FL-9495 TRIESEN



Elektro Projektierungen
Installationen
Telematik

LK
unsere energie

Liechtensteinische Kraftwerke

SCHURTE AG
baut mit Holz

Zimmerei
Sägerei

Schreinerei
Bodenbeläge

Holzbau
Parkett

Für Sie stellen wir alles in den Schatten.

Wir danken der Bauherrschaft für den geschätzten Auftrag.

TRINET STOREN AG

Funkstrasse 16 · 9470 Birs · Telefon: 071 30 30 30 · Fax: 071 30 30 31