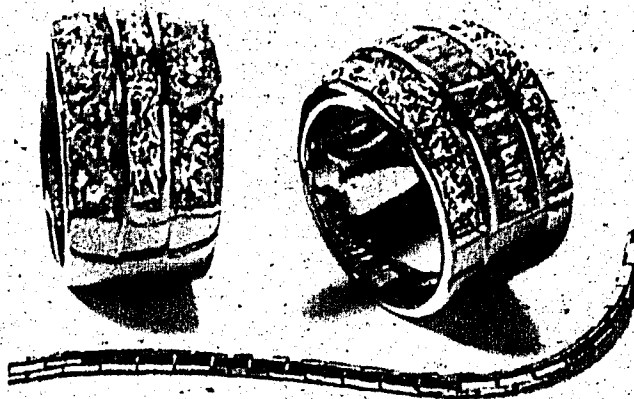




Bestückt mit einer gelben Diamantpavé ist der schlanke Ring aus Roségold eine wahre Besonderheit und umschmeißt schmelzhaft jeden Finger. Der Weissgoldring mit einem gelben Brillanten ist von bezaubernder Leichtigkeit. Die Unikate sind zu haben bei der Goldschmiede Raphael Huber in Vaduz.

Der Ring aus Roségold besteht mit einem Peridot und 28 Brillanten. Die Römer gaben dem beliebten Edelstein Peridot den Beinamen 'Smaragd des Abends' und schätzten sein strahlendes, grünes Leuchten. Der Stein hat über die Jahrhunderte hinweg nichts an Schönheit und Farbe eingebüsst. Überzeugen Sie sich davon in der Goldschmiede Raphael Huber in Vaduz.



Wahre Quellen der Inspiration bietet Radius Creations mit in Silber gefassten leicht grün schimmernden Zirkonia. Die Creolen, Ringe und Kreuz, lassen sich perfekt kombinieren und bieten für wenig Geld viel Glamour. Das Silber ist rhodiniert und garantiert lange Freude am Silberschmuck. Gesehen bei Ospelt Uhren-Schmuck AG in Vaduz.

## Wussten Sie, dass...

In Wahrheit Perlen nicht immer wie eine Kugel geformt sind? Tatsächlich kommen sie viel häufiger in anderen Formen vor, sind oval, tropfenförmig, flach oder unregelmässig gewachsen. Um eine Zuchtperle zu erhalten, wird ein Stück des Mantelgewebes meist mit einer runden Kugel aus Muschelschale in die Perlauster eingesetzt. Während das Mantelgewebe für die Bildung des Perlmutter zuständig ist, soll der Kern die Chance erhöhen, dass eine runde Perle entsteht. Die Form ist ein ästhetischer Aspekt der Perle und beeinflusst ihre Qualität nicht.



Astrale ist eine Kollektion von Bvulgari von zeitgenössischer Nostalgie, kostbar und funkelnd wie Elakristalle. Anmutig und vielfältig kombiniert Astrale, aussergewöhnlichen Glanz mit harmonischen Formen und beweglichen Motiven aus Weissgold und Diamanten. Gesehen bei Huber Uhren-Schmuck in Vaduz.

Das erstaunliche Bewegungssystem begründet die klaren und eleganten Formen des Schmucks und wird sichtbar im sensiblen Farbkontrast von Gelbgold, Graugold und Bernstein. Darf es dazu passend am Handgelenk eine Uhr von Michel Herbellin, Modell Escapade, in Edelstahl, bicolor vergoldet und Saffirglas sein? Zu haben bei Donat Thoma, Schmuck und Optik in Mauren.

