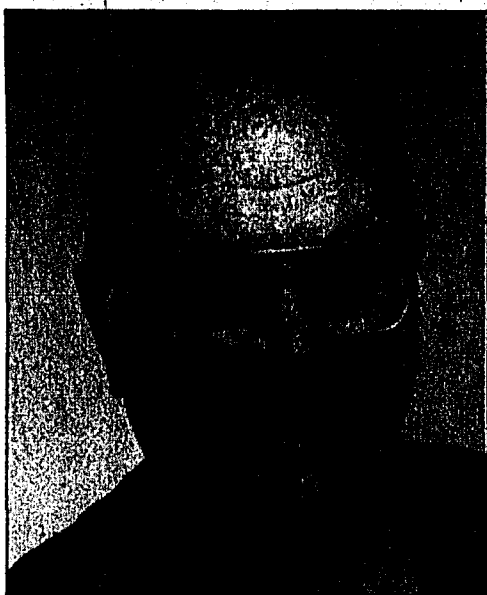


RATGEBER REISEN



Walter Beck,
Verwaltungsratspräsident
Reisebüro Postillion AG, Schaan

Ideale Reisezeit

Südafrika ist ein Reiseland für das ganze Jahr.

Klima



Winter ist von Juni bis September, Sommer von November bis Februar. Der südafrikanische Winter (Trockenzeit) ist ideal für Wildbeobachtungen in den Wildschutzgebieten und Nationalparks, da in dieser Zeit das Gras eher niedrig ist und die Tiere so besser zu sehen sind.

Kleidung

In Südafrika ist während des ganzen Jahres bequeme, leichte Kleidung angebracht. Vergessen Sie Hut und Sonnenbrille nicht. Für die Wintermonate sind Pullover und eine warme Jacke unbedingt notwendig. Südafrikaner sind meist sehr leger angezogen. In guten Restaurants sind allerdings Shorts, T-Shirt und Turnschuhe verpönt.

Einreisebestimmungen

Liechtensteiner und Schweizer Staatsbürger benötigen bei einem Aufenthalt von max. 90 Tagen kein Visum. Der Reisepass muss mindestens 1 Monat über das Rückreisdatum hinaus gültig sein.

Impfungen

Für Südafrika sind keine Impfungen vorgeschrieben. Jeder Auslandsreisende sollte aber gegen Starrkrampf und Kinderlähmung geimpft sein. Für diverse Gebiete sind Malaria Prophylaxen notwendig. Für genauere Auskünfte kontaktieren Sie bitte Ihren Hausarzt.

Zeitverschiebung

Während der mitteleuropäischen Sommerzeit herrscht Zeitgleichheit. In der Winterzeit beträgt der Unterschied + 1 Stunde in Südafrika.

posti@lie-net.li

Eine Welt in einem Land

Südafrika - Weinland, Wildpark, einzigartige Pflanzen- und Tierwelt



Kapstadt ist eine der schönsten Städte der Welt. Sie liegt zu Füssen des Tafelberges und ist umgeben von Weinbergen, Obstplantagen und Meeresbuchten.

Der Geheimtipp ist sicher das Western Cape mit Kapstadt als Mittelpunkt mit der Waterfront als Einkaufsvergnügen. Die malerische Lage am Fusse des Tafelberges, dem berühmtesten Wahrzeichen der Gegend, die umfangreichen Weinberge und die einladenden Meeresbuchten machen Kapstadt zu einer der schönsten Städte der Welt.

Der unbestreitbare Charme der Stadt liegt in der harmonischen Vereinigung von Vergangenheit und Gegenwart: zwischen alten Häusern mit anmutigem kapholländischen Stil stehen moderne Hochhäuser und darunter befinden sich grosse unterirdische Einkaufszentren. Höhepunkt eines Besuchs in der Metropole ist nicht zuletzt die Victoria & Alfred Waterfront. Dieser älteste Teil der Kapstädter Hafenanlagen wurde im Jahre 1990 grundlegend renoviert und bietet heute dem Besucher ein grosses Vergnügungsangebot. Zu Kapstadt gehört natürlich auch die 50 km

lange und bis zu 16 km breite Kaphalbinsel, die im Kap der Guten Hoffnung (Cape Point) endet. Zu den eindrucksvollsten Sehenswürdigkeiten der Südspitze Südafrikas zählen ausserdem: Kirstenbosch, einer der schönsten botanischen Gärten der Welt; die Badeorte und Fischerhäfen an der False Bay und Westküste, der Chapman's Peak mit einer kühn in die Felswand gebauten Panoramastrasse sowie die viel besuchten Badeorte Camps Bay, Clifton und Sea Point. Der Weinanbau spielte schon in den frühen Siedlerjahren eine grosse Rolle am Kap und die Weine aus dem Constantia-Tal, Stellenbosch, Paarl, Nederburg und Franschhoek sind weltberühmt.

Die Overberg-Region beginnt rund 100 Kilometer östlich von Kapstadt und führt den Besucher zum Eingang der Garden Route. Eine Reihe von pittoresken Badeorten und Fischerdörfern wie Kleinmod, Hermanus, Gansbaai, Pearly Beach, Cape Agulhas und Arniston

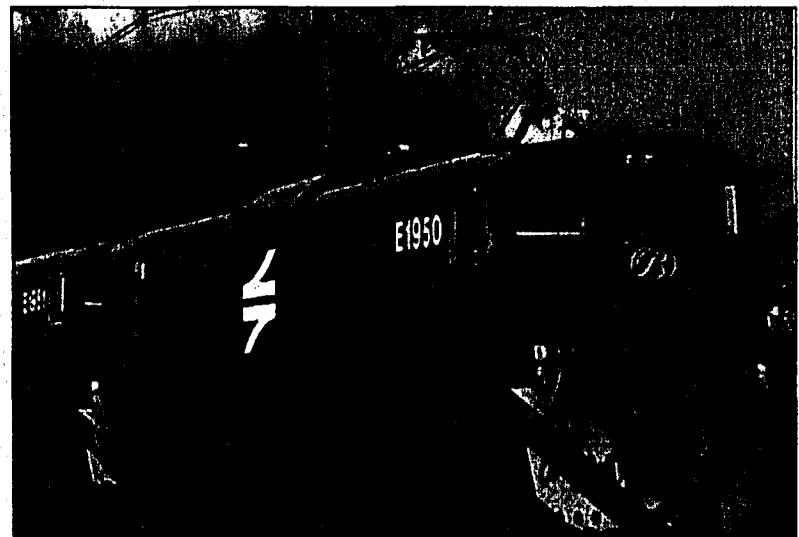
säumen die Küste. Zu den ältesten und prominentesten Badeorten Südafrikas zählt Hermanus, auch als die «Walhauptstadt der Welt» bekannt. Zwischen Juli und November ziehen Dutzende von Southern Right Whales zur Fortpflanzung in die ruhigen Gewässer der Walker Bay. Im Inland befinden sich die hübschen historischen Städtchen Montagu und Swellendam.

Für nostalgische Bahnfahrten kommen die Bahnfreunde auf ihre Rechnung. Erlebnisreiche Reisen im Blue Train, eine Luxusfahrt von Pretoria nach Kapstadt par excellence. Oder mit der Dampflokomotive von Johannesburg nach Durban mit dem Rovos Rail.

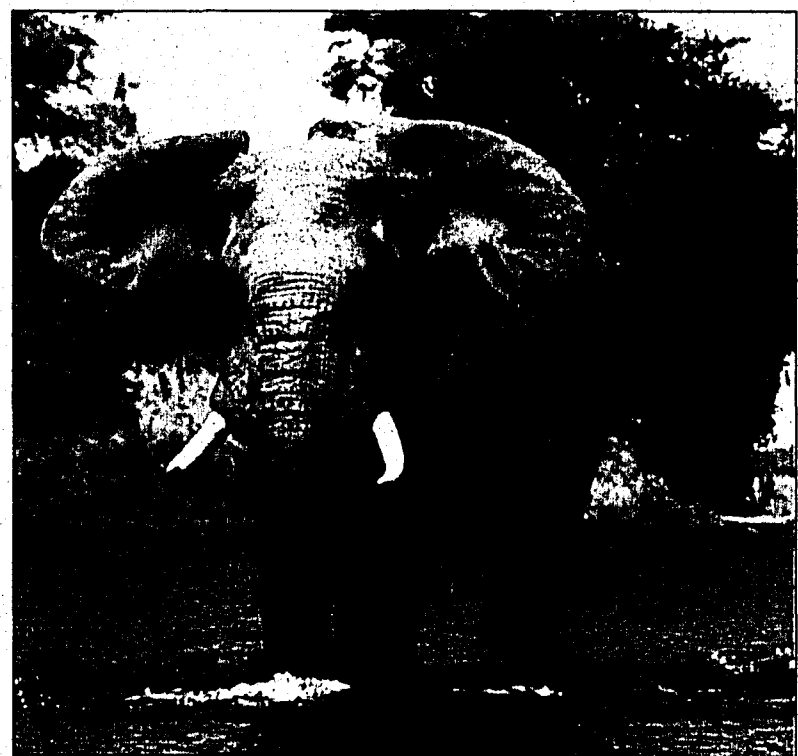
Wer sich auf Johannesburg konzentriert, dem können wir die erst-

klassige Hotellerie empfehlen. Zum Beispiel das Intercontinental Palazzo mit dem unterirdischen Montecasino mit vielen Restaurants und venezianischem Charme. Ein solches Vergnügungszentrum mit allerlei Überraschungen, vor allem auch für Kinder, muss man erleben. Von dort sollte man auch einen Abstecher machen nach Sun City oder in die Lodge Sezodi mit der einzigartigen Tierwelt.

Was dieser südliche Teil Afrikas, man nennt ihn auch den Motor dieses Kontinents, alles zu bieten hat ist unerhört. Die herzliche Begegnung der Einheimischen mit den Touristen muss man lobend erwähnen. Südafrika ist sicher nicht das Badeparadies, aber ein Mekka für Segler, Fischer und Jäger. (PD)

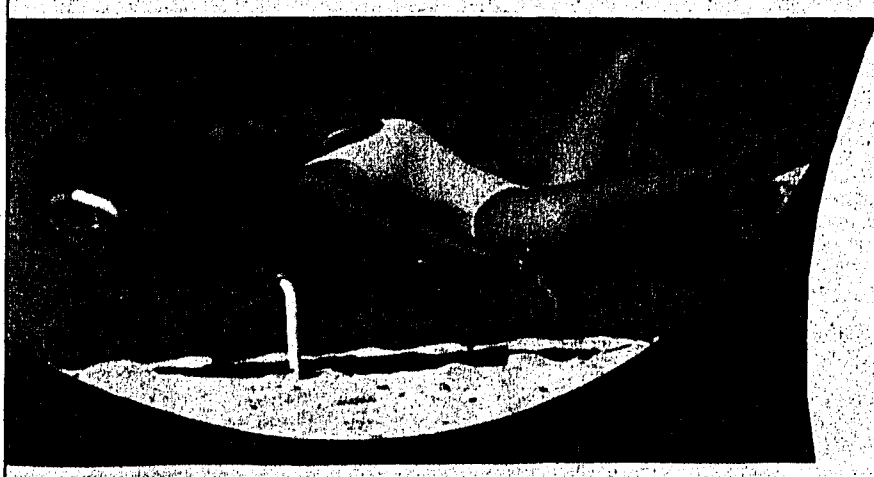


Blue Train: der Zug der Luxusklasse wurde bereits 1972 in Dienst gestellt.



Nationalparks vertellen sich über das ganze Land.

ANZEIGE



Das Winterferienziel für Sonnenhungrige aus unseren Breitengraden

Fly & Drive Südafrika
ab Fr. 1180.- pro Person
Abflüge 1. 11. 2004 bis 30. 6. 2005
Im Preis inbegriffen:
• Flug mit South African Airways in Economy Class ab/ bis Zürich; • 7 Tage Mietwagen von Avis Kategorie P (VW Chico o.ä.); • Basis 2 zusammenreisende Erwachsene
Extras:
• Flughafen- und Sicherheitstaxen; • Gebühren für Zusatzfahrer, Einwegmiete etc.; • Reiseversicherung
Segodi Lodge das Mekka für Jäger
Übernachtung für 300 Rand (= ca. Fr. 75) pro Person
Im Preis inbegriffen:
• Übernachtung für 1 Erwachsenen; • alle Mahlzeiten; • verschiedene Aktivitäten vor Ort

Blue Train ab Fr. 1990.- pro Person
Kap Route oder Garden Route
in der Doppelkabine
Im Preis inbegriffen:
• Einfache Fahrt auf der gebuchten Strecke
• Deluxe-Kabine
• Vollpension (ausser Kaviar)
• Sämtliche Getränke (ausser franz. Champagner)
• Alle angebotenen Ausflüge
Extras:
• Trinkgelder
• Persönliche Auslagen im Blue Train Shop oder bei den Ausflügen
Preis- und Programmänderungen bleiben vorbehalten!

Jetzt buchen!
Weitere Angebote bei:

Tel. 232 65 65
Fax 232 70 37
www.postillion.li

Landstrasse 6
Postfach 641
FL-9494 Schaan