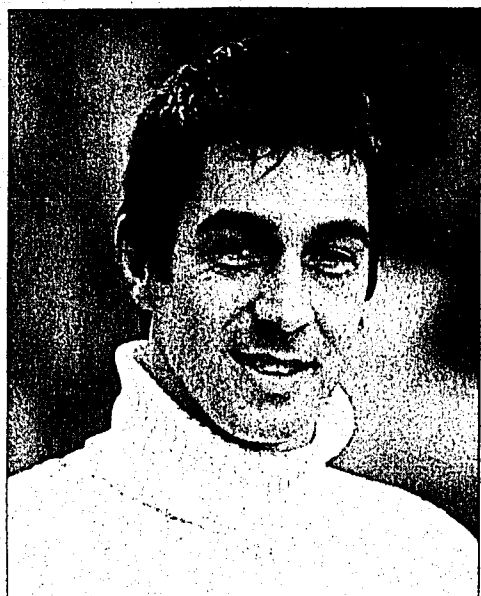


RATGEBER GARTEN



Mike Geringer
Gärtnermeister, Pro Natura AG

Der Tipp:

Immergrüne Pflanzen sorgen für den grünen Blickfang im winterlichen Garten.

Jedoch gilt es folgende Punkte zu berücksichtigen:

Wintertrockenheit:

Immergrüne Pflanzen stellen ihre Photosynthese im Winter nicht ein, was bedeutet, dass sie Wasser verdunsten, welches sie aber auf Grund der Trockenheit bei den vorherrschenden Witterungsbedingungen kaum ersetzt bekommen. Dies gilt vor allem für sehr warme Winter. Im Klartext heisst das «wässern»: Vor dem ersten Schnee und in milden Wintern mit warmen Sonnentagen um die Mittagszeit. Immergrüne Pflanzen laufen im Winter viel eher Gefahr zu vertrocknen als zu erfrieren.

Nährstoffversorgung:

Generell stellt man das Düngen im September ein. Immergrüne Pflanzen und auch der Rasen benötigen vor dem Winter allerdings noch Nährstoffe, um den Winter gut überstehen zu können. Dem Rasen darf nur Kalidünger verabreicht werden, denn die Herbstdüngung soll nur stärken und nicht das Wachstum fördern. Holen Sie hierzu unbedingt den Rat des Fachmanns ein.

Schneelast:

Da immergrüne Pflanzen ihr Laub behalten, bieten sie dem Schnee oftmals eine relativ grosse Fläche, auf welcher er liegen bleiben kann. Hier sind – abhängig von den örtlichen Schneeverhältnissen – unterschiedlichste Vorkehrungen zu treffen. Diese reichen vom gelegentlichen Abschütteln über das Zusammenbinden bis hin zu Schneelast-Schutzgerüsten aus Holz. Lassen Sie sich auch diesbezüglich gut beraten.

Auch der Oktober ist eine günstige Pflanzzeit, und so können Sie Ihren Garten jetzt mit immergrünen Pflanzen ideal ergänzen.

Weitere Anfragen unter:

info@pronatura.li

MONDKALENDER

11. und 12. Oktober

Düngen und Giessen

13. Oktober

Rückschnitt im Garten

15. und 16. Oktober

Pflanzen giessen

17. Oktober

Ernten und Lagern

Der gesamte Mondkalender unter:

www.pronatura.li

Dauergrüner Garten

Immergrüne Pflanzen bringen Farbe in die triste Winterlandschaft

So sehr wir uns auch auf den Winter mit seinen glitzernden Schneefeldern freuen, unsere Wunschvorstellung werden in den Wintermonaten oft nur an wenigen Tagen erfüllt.

Und dennoch – mit dem Begriff Winter assoziieren wir zwangsläufig Bilder von laublosen Ästen mit Schneehauben, glitzerndem Raureif auf trockenen Gräsern, schneebedeckten Rasenflächen und zugefrorenen Biotopen.

In den vergangenen Jahren aber klappte nur allzu oft eine tiefe Lücke zwischen dem meteorologisch Wünschenswerten und der witterungsbedingten Realität, welche wir und in den Farben braun oder grau und als schmutzig wahrnehmen. Wenn wir bedenken, dass der Winter bei uns ein Zeitspanne von bis zu einem Drittel des Kalenderjahres einnimmt – in höher gelegenen Regionen mitunter noch länger – halte ich es für wichtig, dass bei der Gestaltung Ihres Gartens gerade wegen den tristen Wintermonaten in weiser Voraussicht immergrüne Pflanzen Berücksichtigung finden. Dies gilt insbesondere für die Vorgärten und Eingangsbereiche, da diese ja tagtäglich frequentiert werden; aber auch beim Blick durch die Wohnzimmerfenster wäre das Vorhandensein der Farbe grün – die ja bekanntlich als Kreativitätsfördernd gilt – erstrebenswert.



Früher sorgten Fichten, Tannen, Eiben, Latschen und Föhren für das Dasein des Grüns im winterlichen Garten. Diese Pflanzenpalette kann aber den Ansprüchen der heutigen Gartenarchitektur bei weitem nicht mehr genügen und gilt als zu rustikal, rural, alpin oder bäurisch. Zu-

dem ist ein Rückschnitt von Tannen, Fichten und Föhren nicht möglich – zumindest nicht, ohne deren Habitus (Wuchsform) komplett zu zerstören.

Unzählige Arten von immergrünen Pflanzen wie Buxus, Lorbeer, Stechlaub, Glanzmispel, u.v.m. er-

freuen sich nicht zuletzt aus obgenanntem Grund grosser Beliebtheit und finden bei der Gestaltung von Gartenanlagen deshalb wieder vermehrt Verwendung. Erhältlich sind diese Sorten in der Baumschule von Pro Natura AG in Mauren.

(MG)



ANZEIGE

PRO NATURA

- Planung
- Gartenbau
- Pflege
- Einrichtungen
- Schwimmbäder

MAUREN
Tel. 373 74 47

VADUZ
Tel. 370 14 10
www.pronatura.li

bringt Grün ins winterliche Grau.

acente
VON PRO NATURA
■ Floristik
■ Accessoires