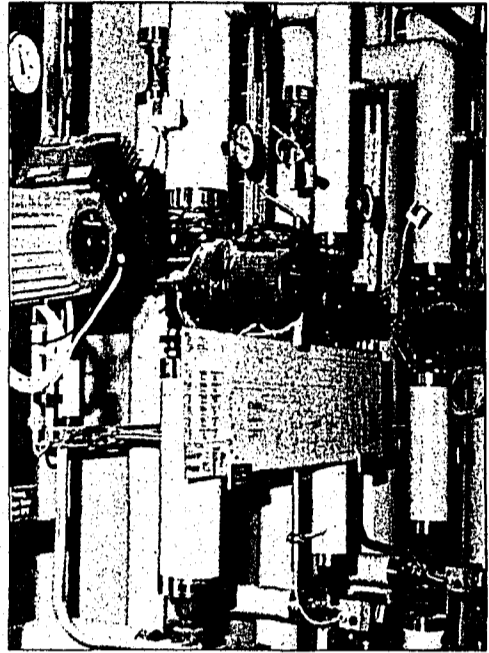


MEISTERLEISTUNG

Gutes Gelingen dank Koordination

Bei einem so grossen Projekt wie der Tiefkühlbäckerei in Ruggell muss alles in einer Detailstudie minutiös geplant werden. Jeder Einsatz der am Projekt beteiligten Firmen muss genau dann erfolgen, wenn es erforder-



lich ist. Ist dies nicht der Fall, könnten die Kosten schnell einmal das Budget massiv übersteigen. Sämtliche Unternehmer müssen bedingungslos Hand in Hand zusammenarbeiten, was beim Bau in Ruggell sehr gut gelungen war. Auch die Zeitvorgaben zur Fertigstellung konnten eingehalten werden. Dank der perfekten Koordination konnte der Betrieb auch termingerecht aufgenommen werden. In den ersten Monaten nach der Fertigstellung des Gebäudes und der Anlagen darf mit Freude festgestellt werden, dass die Technik tadellos funktioniert. (HN)

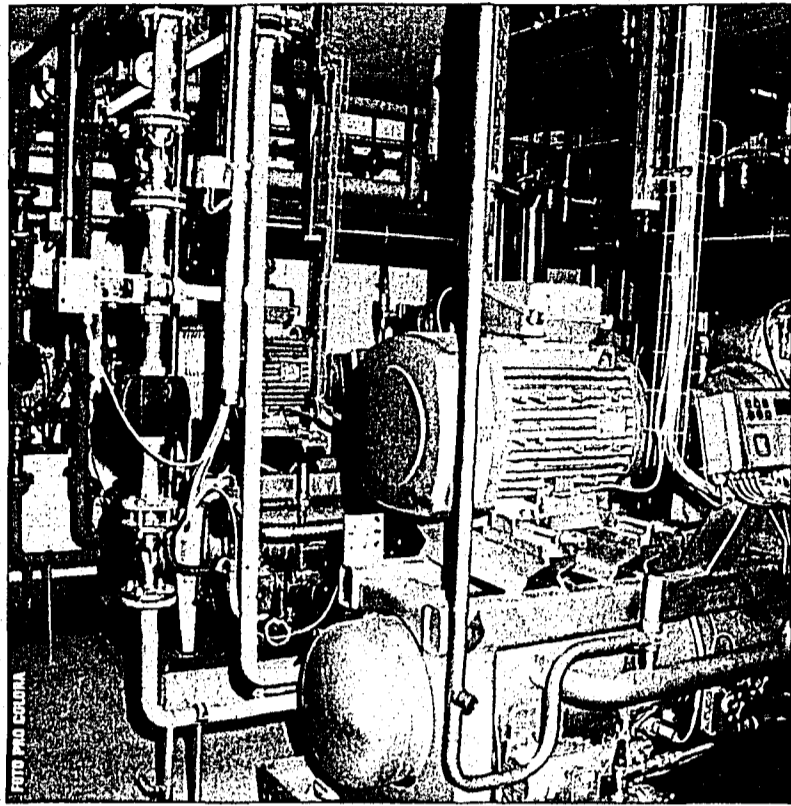
Technik in Perfektion

Über 40 Kilometer Kabel und über 2000 Meter Versorgungswasserleitungen im Bau

Die Firma Inelectra AG und Lippuner Energie- und Metallbautechnik haben Hand in Hand zusammengearbeitet, damit die ganze Technik perfekt funktioniert.

Ein ausgeklügeltes System sorgt dafür, dass die Produktionslinien einwandfrei und unter höchsten hygienischen Anforderungen arbeiten. Während die Inelectra AG für die Elektro-Installationen zuständig war, erfolgten die Planung, Koordination, die Heizungs-, Lüftungs- und Sanitärinstallationen sowie der Fassadenbau durch die Lippuner Energie- und Metallbautechnik in Grabs.

Der viergeschossige Bau in Ruggell lässt kaum erahnen, welche ausgeklügelte und ausgefeilte Technik im Gebäude steckt. Da die Wohlwend AG – Tiefkühlspezialitäten ein qualitätszertifiziertes Unternehmen in der Lebensmittelbranche ist, musste natürlich die ganze Infrastruktur entsprechend den neuesten Standards geplant und gebaut werden. Vor allem in den Produktionsbereichen mussten die Röhren, Lampen und Kabel staubdicht installiert werden. Die Firma Inelectra AG in Eschen ist für solche Aufträge spezialisiert. Rund 25 000 Meter Rohre, 40 Kilometer Kabel, ca. 500 Meter Kabelkanäle und rund 450 Meter Lampenschienen (mit 400 Beleuchtungskörpern) sind im Gebäude verbaut worden. Die Zulei-



Ein Zusammenspiel verschiedener technischer Anlagen.

terung wurde mit ca. 1600 Ampere ausgelegt, was bei der hauseigenen Trafostation etwa 1000 KW Anschlussleistung entspricht. Für die Verteilung wurden einige Hundert Kilogramm Kupfer verarbeitet. In rund 9000 Mann-Stunden wurden die ganze Elektrik, die Stromverteilung, die Kälteanlage sowie die Mehlsiloanlage installiert. Ebenfalls wurde die EDV-Verkabelung durch die Firma Inelectra AG er-

stellt. Auch hier musste dafür gesorgt werden, dass das Mehl aus hygienischen Gründen keine Chance hat, sich in Leitungen oder in Ritzen festzusetzen.

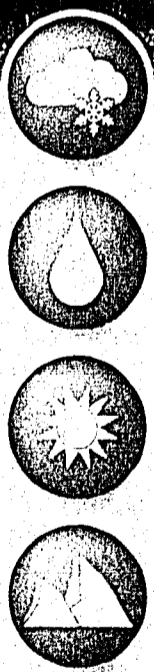
30 000 Kubikmeter Luft pro Stunde

Als Spezialisten für Komplettanlagen hat die Wohlwend AG die Firma Lippuner Energie- und Metallbautechnik in Grabs beauftragt, ein

Konzept für die Klimatisierung, Lüftung, Heizung und den Sanitärbereich zu erstellen. Dabei musste die komplette Kälteverrohrung für die York-Technik integriert werden. Eine spezielle Herausforderung war die Wärmerückgewinnung bei den Kältemaschinen und den grossen Backöfen. Es wurde darauf geachtet, dass die eigentlichen Lüftungsanlagen möglichst wenig Energie verbrauchen. In drei Lüftungsanlagen werden rund 30 000 Kubikmeter Luft pro Stunde umgewälzt. Selbst die Luftdruckunterschiede in den einzelnen Etagen müssen exakt stimmen, damit «verbrauchte» Luft nicht in den Produktionsbereich eindringen kann. Eine grosse Anzahl Filter sorgt in den hygienisch heiklen Bereichen dafür, dass eventuelle Keime oder Pilze aus der Luft gefiltert werden. Die Hygiene war auch für die Lippuner Energie- und Metallbautechnik im Gebäude in Ruggell eine besondere Herausforderung. Sämtliche in der Produktion tätigen Personen haben eine Schleuse für die Schuhreinigung zu passieren. Auch bei der Handreinigung und im Umkleieraum mussten spezielle Einrichtungen installiert werden. 2 Kilometer Versorgungswasserleitungen, 1,5 Kilometer Abwasserleitung und 500 Meter Druckluftleitungen gehören ebenfalls zu den Installationen, die unter besonderen Anforderungen installiert werden mussten. (HN)

ANZEIGE

Engineering + Realisierung



Energie- und Gebäudetechnik für die Wohlwend-Tiefkühlbäckerei in FL-9491 Ruggell

- Übernahme der Gesamtverantwortung von der Konzeptplanung über die Koordination, Produktion und Installation, bis zur Betriebsüberwachung und Instandhaltung
- Ausarbeiten des Energiekonzeptes mit Variantenstudie und Kosten-Nutzen-Analyse
- Beratung in Bezug auf die Hygiene-Anforderungen
- Planung und Koordination der gesamten Energie- und Gebäudetechnik
- Installation Heizung – Klima – Sanitär – Kälteverrohrung
- Wärmerückgewinnung aus den Backöfen sowie Verwertung der Abwärme bei der Kälteerzeugung
- Ausführung Kamin-Stahlbau – Fassadenverkleidung – Fensterzargen
- Planung und Installation der kompletten Energie- und Gebäudeautomation
- Service, Wartung und Instandhaltung, Facility-Management, Überwachung der Betriebskosten

Liechtenstein:
Lippuner Energie- und Metallbautechnik AG
 Jedergass 17
 FL-9487 Gamprin
 Telefon +423 373 03 33

Werdenstrasse 84 +86
 CH-9472 Grabs
 Tel. +41 81 772 28 11
 Fax +41 81 771 48 24
 info@lippuner-emt.com

Wir haben uns sehr gefreut, mit unserem Knowhow einen Beitrag zum guten Gelingen der modernen Wohlwend-Tiefkühlbäckerei zu leisten. Wir danken der Bauherrschaft für die anspruchsvollen Aufträge und die angenehme Zusammenarbeit. Wir wünschen alles Gute für die Zukunft, viel Freude und Erfolg in den neuen Produktionsräumen.

Ideen für Menschen und ihre Umwelt

Lippuner
 Energie- und Metallbautechnik

www.lippuner-emt.com