

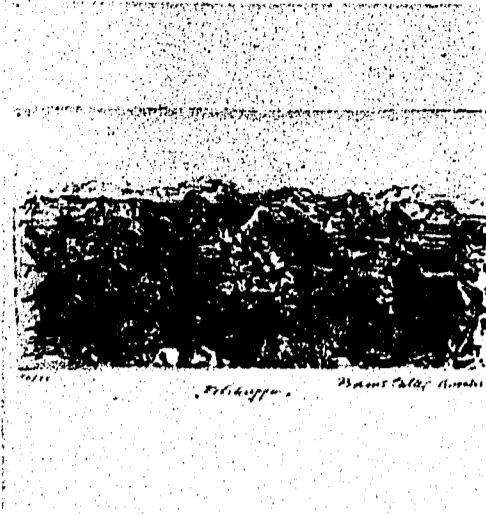
„Anker klar“
- Bodenseeschiffahrtsausstellung im VLM



Paula Ludwig



Armin Pramstaller



VERANSTALTUNGEN

- Sa, 18. September, 19.30 Uhr**
Lesung, Vortrag, Musik: „Ein Abend für Paula Ludwig“
 - So, 19. September, 10.30 Uhr**
Führung durch den Bregenzer Hafen, Beginn und Einführung im VLM, anschl. gemeinsamer Gang zu Hafen
 - So, 26. September, 10.30 Uhr**
„Paula Ludwig“ Führung durch die aktuelle Sonderausstellung
 - Mi, 30. Oktober, 14.00 bis 16.30 Uhr**
culture kids – Porträt-Workshop für Kinder
 - Sa, 9. Oktober, 10.00 bis 01.00 Uhr**
Lange Nacht der Museen – Experimentelle Archäologie: ein Steinklopfer bei der Arbeit – Kurzführung
 - So, 17. Oktober, 10.30 Uhr**
Lesung: Dr. Ulrike Längle liest aus „Seesucht“
 - Fr, 22. und Sa, 23. Oktober**
3. Symposium zu Norman Douglas, VlbG, Landesbibliothek, VlbG, Landesmuseum und Villa Falkenhorst, Thüringen; Fr, 22. Okt. 13:00 Ausstellungseröffnung VL.B. 17:00 VLM; Sa, 23. Okt. 10:30-17:00 Referate Villa Falkenhorst, Thüringen
 - So, 31. Oktober, 10.30 Uhr**
„Frauen im VLM“: Führung zu Frau & Kunst
 - Mi, 3. November, 14.00 bis 16.30 Uhr**
culture kids – Geister im Museum, Workshop für Schüler
 - Fr, 12. November, 17.00 Uhr**
Ausstellungseröffnung „Armin Pramstaller“
 - Di, 16. November, 20.00 Uhr**
Vortrag „Römerzeitliche Binnenschiffahrt zwischen mittlerer Donau und Rheindelta“.
Ronald Bockius, Museum für antike Schifffahrt, Mainz
 - So, 28. November, 10.30 Uhr**
„Armin Pramstaller“: Führung durch die aktuelle Sonderausstellung
- AUSSTELLUNGEN**
- „Anker klar“ – Bodenseeschiffahrt
 - Paula Ludwig: noch bis 26. September 2004
 - Gemälde von Karl Wilhelm Diefenbach – aus der Sammlung Schmutz: Wien, 22. Oktober bis 5. Dezember 2004
 - Armin Pramstaller: 13. November bis 9. Januar 2005

VORARLBERGER LANDESMUSEUM

Anker klar!
„Vom Bodensee zum Gletschereis“ lautet der Titel eines touristischen Werbefilms zu Vorarlberg. Der Bodensee und die weiße Flotte sind auch heute noch markante Elemente der Landschaft Vorarlbergs. Dass die Bodenseeschiffer einst für den Transport von Waren und Passagieren sorgten, führt die Erlebnis-Ausstellung für die ganze Familie im Kontrast zur modernen Freizeitschiffahrt vor Augen.

Paula Ludwig
Noch bis 26. September zu sehen ist die Ausstellung über die Schriftstellerin und Malerin Paula Ludwig, die zeittypisch Bedeutsames in biographischen Einzelheiten spiegelt. Eine österreichische Erstaufführung von Liedern im Dialog mit Paula Ludwig bringt ein Abend der Reihe „Musik & Literatur“ am 18. September, der vom Theater am Saumarkt im Vorarlberger Landesmuseum veranstaltet wird.

Armin Pramstaller
Die nächste Sonderausstellung ist Armin Pramstaller (Dornbirn 1938 - 2002) gewidmet, dessen Werk in der Kunst nach 1945 einen bedeutenden Platz einnimmt. Nahezu ausschließlich machte er Radierungen, die zahlreich entstandenen Landschaften sind Schaubilder einer inneren Natur, von Gefühlen und öfters melancholischen Stimmungen überschattet. Noch bis Ende September bleibt das Museum auch mittags geöffnet.

Familientag
Samstag, 6.11.2004

Museum
Theater
Kunsthau



Die unter dem Dach der Vorarlberger Kulturhäuser Betriebsgesellschaft zusammengeführten Einrichtungen in Bregenz veranstalten gemeinsam einen Familientag. Nach einer Idee von Artur Vonblon, Geschäftsführer der Kulturhäuser GmbH, nutzen die drei Häuser an diesem Tag ihre direkte Nachbarschaft und gestalten ein Programm für Eltern mit ihren Kindern. Familien sind eingeladen, gemeinsam das Museum, das Theater und das Kunsthau auf spannende und unterhaltsame Weise zu entdecken.

Im Keller des Kunsthaues Bregenz lebt KUB, der grüne Kunstdrache. Wir fragen ihn, warum Familien die Ausstellung von Thomas Demand besuchen sollten:
„Ich bin ja eigentlich ein Kunstbanause und würde die Kunst am liebsten auffressen. Da mir die Werke von Thomas Demand aber gut gefallen, habe ich mir das Häschen Miffi eingeladen, damit es mir und euch ein bisschen was über die Bilder erzählt.“

Du bist also gar kein Kunstexperte?
„Nein, das bin ich sicher nicht. Aber das macht auch nichts, weil am Familientag einfach jeder kommen kann, der sich mit mir auf eine spannende Suche begeben will. Das Häschen wird uns dann schon auf die Sprünge helfen.“

Am Familientag gibt es ja eine Spurensuche. Was macht man da genau?
„Die Spurensuche beginnt im Museum. Dort müsst ihr wirklich graben, bis ihr die Schätze findet. Dann geht's weiter zu „MärchenMärchen“ ins Theater. Erzählt wird dabei die Geschichte der wilden und frechen Prinzessin Lenä. Schließlich kommt ihr dann zu mir, dem Kunstdrachen im Kunsthau. Hier sollen die Kinder und Erwachsenen die Kunstwerke ganz genau unter die Lupe nehmen. Sind die ausgestellten Fotos wirklich echt oder doch nur Fälschung?“

Info: Kunsthau Bregenz, Kunstvermittlung,
Mag. Winfried Nussbaumüller, Karl-Tizian-Platz,
A-6900 Bregenz, Tel +43(0) 5574 485 94 - 17



- Familientag: Angebot im Stundentakt von 10.00 bis 19.00 Uhr**
- 10.00 Spurensuche im Vorarlberger Landesmuseum
 - 11.00 „MärchenMärchen“ auf der Probesthne im Vorarlberger Landestheater
 - 12.00 Führung mit dem Kunstdrachen im Kunsthau Bregenz
 - 13.00 Wirklich echt? Workshop im Kunsthau Bregenz
 - 14.00 Spurensuche im Vorarlberger Landesmuseum
 - 15.00 Schminken im Vorarlberger Landestheater
 - 16.00 Spurensuche im Vorarlberger Landesmuseum
 - 17.00 „MärchenMärchen“ auf der Probesthne im Vorarlberger Landestheater
 - 18.00 Führung mit dem Kunstdrachen im Kunsthau Bregenz

