

## Matratzen- und Schlafzimmer-Aktion

# 15% Liefer-Rabatt\* 20% Abhol-Rabatt\*



auf die offiziellen Listenpreise, ausgenommen einzelne Markenmöbel und Netto-Angebote. Gültig vom 10. April bis 1. Mai 2004.

### Gewinnen Sie diesen Super-Flitzer!

VW-Beetle Cabriolet mit elektrischem Verdeck im Wert von Fr. 33990. Machen Sie mit beim grossen Gewinnspiel! In unserem Prospekt finden Sie die Teilnahmebedingungen.


**GUTSCHEIN**  
über Entsorgungskosten

Gegen Vorlage dieses Gutscheins erlassen wir Ihnen die Entsorgungskosten für Ihre alte Patente beim Kauf eines neuen Patente.

Gültig bis 31. Mai 2004



## GEMEINDE TRIESEN



Öffentliche Bekanntmachung des Bauauftrages

Gemäss Gesetz vom 19. Juni 1998, über die Vergabe öffentlicher Bau-, Liefer- und Dienstleistungsaufträge, LGBl. 1998/135, werden folgende Arbeiten unterhalb der Schwellenwerte ausgeschrieben.

<b>Auftraggeber</b>	Gemeinde Triesen Dröschstrasse 4 9495 Triesen
<b>Gegenstand des Auftrages</b>	Letzanabach: Druckleitung Walcha Bereich: Langegeta - Meierhofstrasse Baumeisterarbeiten BKP 211
<b>Verfahrensart</b>	Offenes Verfahren
<b>Baustellenbegehung Treffpunkt</b>	Freitag, 30. April 2004, 14.00 Uhr Verzweigung Meierhofstrasse - Bergstrasse, Triesen
<b>Offertbezug</b>	Gemeinde Triesen, Bauverwaltung ab Freitag, 30. April 2004, 8.45 - 16.30 Uhr oder an der Begehung Tel. 00423/399 36 36 Fax 00423/399 36 50 E-Mail gemeinde@triesen.li
<b>Eingabe</b>	Gemeinde Triesen, Bauverwaltung, Dröschstrasse 4, 9495 Triesen  Freitag, 14. Mai 2004, bis 17.00 Uhr Die Offerten sind verschlossen, versehen mit der farbigen, vollständig ausgefüllten Etikette und der Absenderadresse, einzureichen.
<b>Ort / Datum</b>	Triesen, 27. April 2004
<b>Beauftragter des Auftraggebers</b>	Ingenieurbüro Sprenger & Steiner AG 9495 Triesen
<b>Gemeindevorstellung Triesen</b>	Xaver Hoch, Vorsteher



# delta möbel


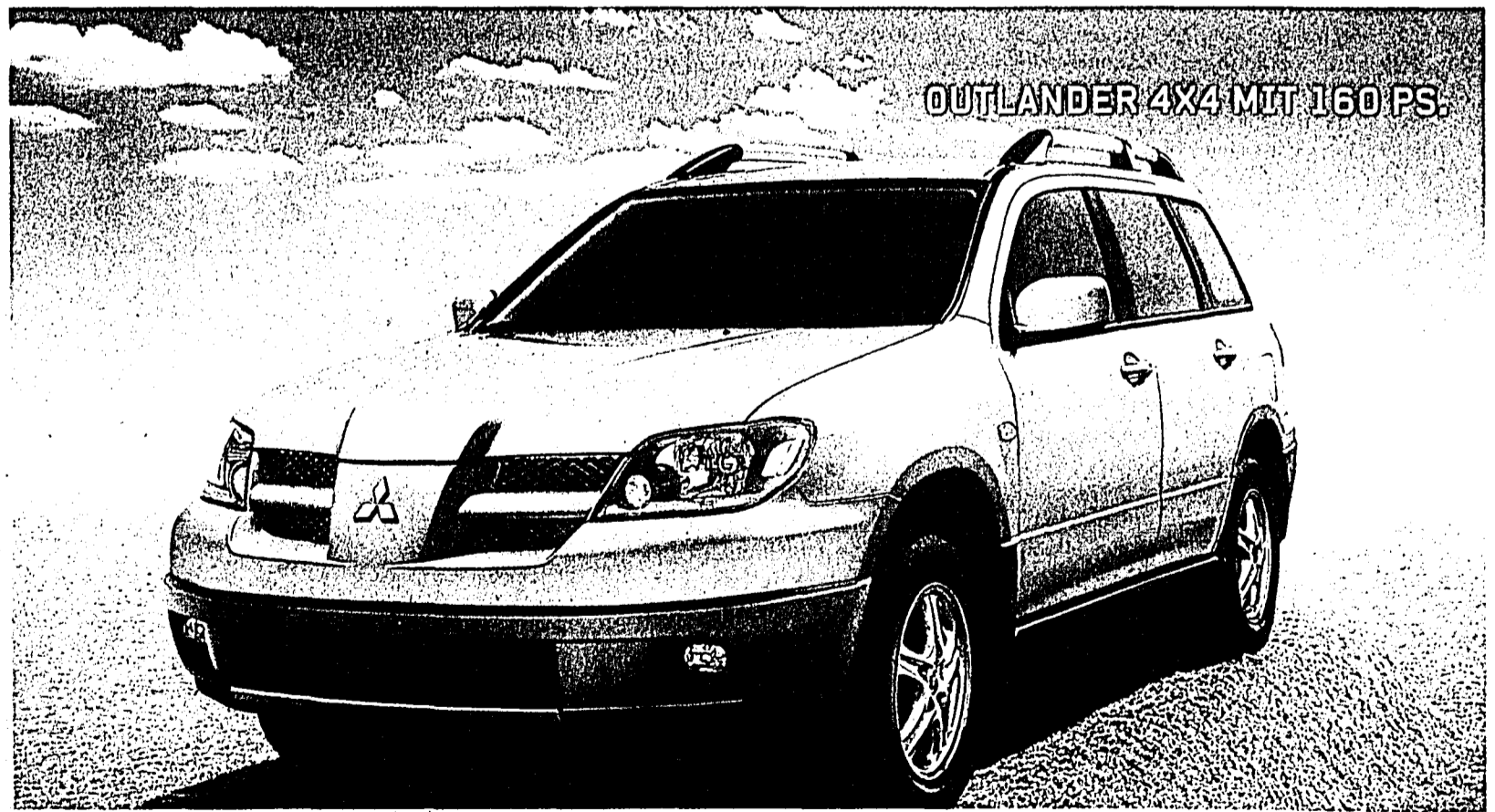
9469 Haag

Sie werden es nicht glauben.  
Sie müssen es sehen.

www.delta-moebel.ch Info@delta-moebel.ch	CH-9469 Haag Tel. 081 / 772 22 11	Autobahn A13 / Ausfahrt Haag Erste Ampel links	Öffnungszeiten:	Montag bis Donnerstag 8.00-18.30 Uhr	Freitag / Abendverkauf 8.00-21.00 Uhr	Samstag 8.00-16.00 Uhr
---	--------------------------------------	---	-----------------	---	--	---------------------------

## 2004 n. Chr. ist es an Ihnen, kleine Wunder zu vollbringen.

Heutzutage macht keiner mehr Steine zu Brot. Aber Sie können z. B. in Burkina Faso die Galtredernia steigern. Mit 100 Franken. Das reicht, um 50 Bauerninnen in umweltfreundlicher Anbau-technik zu schulen. Helfen Sie mit Ihrer Spende, diese Lebensgrundlagen zu sichern. Wir glauben, auch an Sie. Brot für alle: PK 40-984-9, Fastenopfer: PK 60-19191-7, Partner sein: PK 25-10000-5

Leidenschaftlich zu leben ist eine Reise voller Entdeckungen. Ganz besonders im sportlichen, neuen Outlander 4x4 mit seinem 160 PS starken 2.4-Liter-Motor mit variabler Ventilsteuerung und optionalem Sports-Mode Automat. Das Crossover-Konzept des Outlander 4x4 verbindet die Vorzüge von Kombi und Offroadler zu einer neuen Dimension von Dynamik und Komfort. Als Outlander 2.4 Sport für netto 34'690.-. Als Outlander 2.0 mit Klimaanlage schon für 29'990.- netto.

www.mitsubishi.ch

OUTLANDER. THE NEW MITSUBISHI DRIVE ALIVE

