

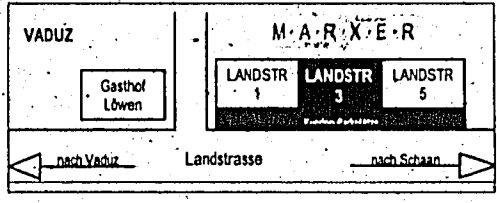
PERSÖNLICH



Eric Marxer, eric@marxer.li
Geschäftsführer IMMOBILIEN
Schätzung, Verkauf von Liegenschaften, Grundstücken, Wohnungen; Erstellen von Expertisen und Stockwerkbegründungen.
Isabelle Marxer, isabelle@marxer.li
Geschäftsführerin KOPIERCENTER
Erstellung von grossformatigen Farbkopien, Farbplots, Dokumenten; Marketing, Werbung und Personalwesen.



Irene Hobi, irene@marxer.li
Liegenschafts- und Mietzinsverwaltung
Melanie Frommelt, melanie@marxer.li
Vermietung und Wohnungsabnahmen
Remy Heeb, remy@marxer.li
Liegenschaftsverwaltung



Betreuung und Service von A bis Z

Ein modernes Unternehmen: Marxer Immobilien & Kopiercenter Anstalt Vaduz

VADUZ – Das Immobilien und Kopiercenter Marxer in Vaduz ist ein zielstrebiges und modernes Unternehmen. Zusammen mit dem Team bürgt das Unternehmer-Ehepaar Eric und Isabelle Marxer für Kompetenz und Qualität.

Das Unternehmen Marxer Immobilien & Kopiercenter ist seit Anfang Mai dieses Jahres von einem neuen Outfit geprägt.

Seit einem halben Jahr seid Ihr «auf euch allein gestellt». Das heisst, dass sich Mitbegründer Herbert Marxer aus dem operativen Geschäft zurückgezogen hat. Ist diese Umstellung gut vor sich gegangen?

Eric Marxer: Sehr gut. Ich konnte mich ja schon mehrere Jahre darauf vorbereiten und habe somit viel Erfahrung im Immobiliengeschäft sowie in der Liegenschaftsverwaltung. Die Bereiche Vermietungen und Verwaltungen waren zudem schon vorher fest in den Händen von zwei langjährigen Mitarbeiterinnen.

Wo liegen die Stärken Ihres renommierten Immobilien-Unternehmens?

Eric Marxer: Unsere Kundschaft schätzt unsere Dienstleistungen in den Bereichen Immobilien-

Vermietungen, -Verkäufe, -Schätzungen und Immobilien-Verwaltungen, sowie Bautreuhanderschaft, das heisst, Betreuung quasi von der Wiese bis zur fertigen Rendite.

ALLE IMMOBILIEN-GESCHÄFTE IN EINER HAND

gesellschaft. Seit Anfang dieses Jahres bieten wir neu auch Stockwerkbegründungen an. Dies zusammen mit unserem Immobilien-Partner Martin Kuhn aus Zürich, meinem Schwiegervater, der ein Experte auf diesem Gebiet ist. Es ist eine besondere Stärke von uns, den Kunden von A bis Z zu betreuen, damit er alles aus einer Hand erhält.

Neben dem Immobilienbüro ist das Kopiercenter ein weiterer Geschäftszweig. Passt dies zusammen?

Isabelle Marxer: In Zusammenarbeit mit den Architekten im Immobiliensektor haben wir bemerkt, dass im Grosskopier-Bereich ein Defizit besteht. Diese Marktlücke konnten wir erfolgreich schliessen und können zudem intern unsere Verkaufsdokumente herstellen.

Farbdrucker stehen beinahe in jedem Büro und die Preise für Farbplotter sind am Sinken. Lohnt sich das Betreiben eines Kopiercenters heute noch?



Das innovative Team: Irene Hobi, Eric, und Isabelle Marxer, Melanie Frommelt und Remy Heeb.

Isabelle Marxer: Im ersten Moment erscheinen die Farbdrucker

Sind Sie auch im Bereich Papierhandel tätig?

Isabelle Marxer: Die meistverwendeten Rollenpapiere für Farbplotter sowie A4/A3-Kopierpapier haben wir stets abholbereit an Lager. Auf Wunsch liefern wir das Papier natürlich zu unseren Kunden nach Hause oder ins Geschäft. Der Kunde profitiert von unseren tiefer liegenden Einstandspreisen.

KUNDE PROFITIERT VON TOP ANGEBOTEN BEI FARBKOPPIEN UND FARBLOTS

günstig. Doch jeder macht die bittere Erfahrung, dass die Farbpatronen sehr teuer sind. Wenn nun die Gesamtrechnung gemacht wird, können wir im Kopiercenter ab einer gewissen Anzahl Farbkopien ein günstigeres Preisangebot anbieten. Der Hauptteil des Kopiergeschäftes liegt im Erstellen von Plankopien und Farbplots für Architekten sowie Ingenieure, mit denen wir eng zusammenarbeiten.



Immobilien & Kopiercenter
Landstrasse 3, 9490 Vaduz
Tel. +423 / 235 05 05
Fax +423 / 235 05 09
Natel +423 / 777 05 05
E-Mail: immobilien@marxer.li
E-Mail: kopiercenter@marxer.li
Internet: www.marxer.li

PERSÖNLICH GEFRAGT



Uwe Mandel, Dipl. Storenbauer

Was sind die wichtigsten Spielregeln Ihres Unternehmens?

Uwe Mandel: Fachliche Kompetenz, Qualität, Zuverlässigkeit und Toleranz.

Lichtenstein ist für Sie ...?

Heimat.

Ihr Wunsch-Ferienziel ...?

Sardinien.

Ihr Lebensmotto ...?

Leben und leben lassen.

Worauf sind Sie besonders stolz?

Auf meine Familie und das Geschäft.

Nichts zu rütteln

Qualitäts-Storen und Fensterläden bei SM Uwe Mandel AG, Eschen/Mauren

ESCHEN – Mit Qualität, technischer Perfektion und erstklassigem Service hat sich Uwe Mandel, dipl. Storenbauer einen hervorragenden Namen geschaffen.

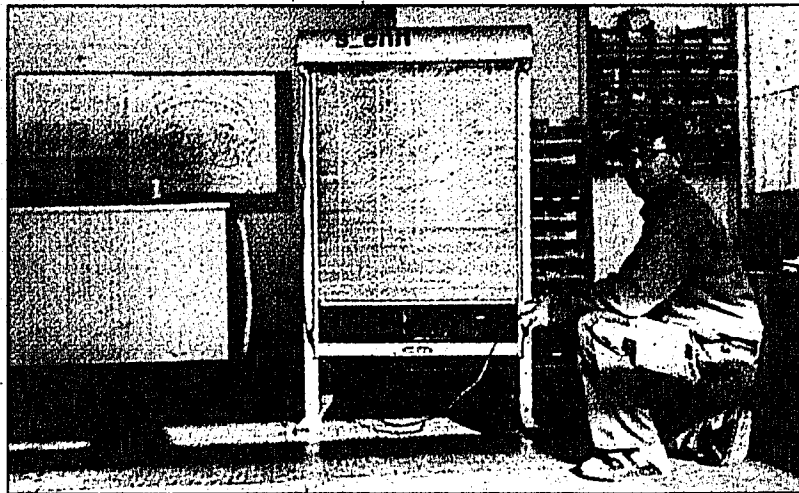
Mit der Gründung seines Geschäftes Storen SM AG, Eschen, im Jahre 1994 wagte der Jungunternehmer den Sprung in die Selbstständigkeit.

Qualität und Zuverlässigkeit

An der Qualität seines Produktprogramms, ob es sich um Lamellen, Rollläden, Sonnensstoren, Insektenschutz, allg. Innenbeschattung oder Fensterläden dreht, gibt es nichts zu rütteln. Dementsprechend lang und prominent ist seine Referenzliste, welche neben vielen



Fensterläden: Schauen aus wie gemütliche Holzläden, sind aber aus Aluminium.



Metallstoren gibt es in allen Ausführungen und Farben: elegant, ästhetisch als massiver Schutz vor Sonne und Witterung sowie als Sicherheit vor Eindringlingen.

Privatkunden auch am öffentlichen Bau-sichtbar wird.

Mit einem attraktiven Programm aus Rollläden, Markisen und Aussenjalousien deckt die SM AG Eschen im Bereich Aussenverschattung weitgehend das breite Spektrum auf unserer Baubranche ab. Dazu bietet eine breit gefächerte Auswahl an Farben und Formen für jeden Bedarf eine überzeugende Lösung. Gerade im Objektbereich bei Schulen, Bürogebäuden, Verwaltungs- oder Gewerbebauten, Privathäusern usw. demonstrieren seine angebotenen Produkte aus Deutschland, Österreich und der

Schweiz nicht nur effektiven Aussenschutz, sondern überzeugen auch durch perfekte Harmonie mit der Architektur.

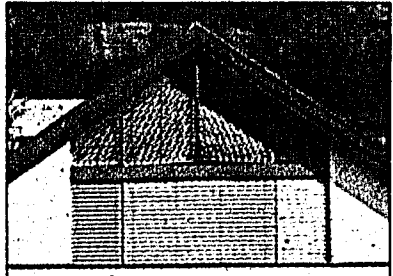
Fensterläden aus Alu

Fensterläden haben unbestritten etwas Gemütliches. Mit den Aluminium-Fensterläden wird diese Tradition fortgesetzt. Dabei werden alle guten Eigenschaften des Holzladens bewahrt, geben aber der Sache mit dem Material eine zeitgemässe und beständige Note. Am Anfang steht eine aufwändige Metallvorbehandlung, dann folgt die Pulverbeschichtung. So machen

wir die Läden farbecht – auch in extremen klimatischen Verhältnissen. Fensterläden aus Alu überzeugen in Form und Farbe und garantieren eine hohe Lebensdauer. Besitzer von Einfamilienhäusern wählen sie nicht zuletzt auch wegen ihres guten Einbruchschutzes.

Uwe Mandel handelt mit hochwertigen Produkten aus Ländern des EU-Raumes, die er termingerecht und zu fairen Preisen montiert.

Medienbuero Eschen



High-Tech-Storen an der Giebelfassade beim Eschner Gemeindehaus.

SM Uwe Mandel AG
Storen SM AG
Hinterdorf 5
9492 Eschen
Tel. +423 / 373 24 38
Fax +423 / 373 40 80
Natel +423 / 777 40 80
Werkstätte/Lager:
Weihering 142
9493 Mauren

...mit uns auf's Stockern!
MEDIENBUERO
OEHRI & KAISER AG
Tel. 375 9000
info@medienbuero.li

STOREN SM AG