

LLB-FINANZINFORMATIONEN

Table with exchange rates for various currencies (EUR, USD, GBP, CAD, JPY) and their current values.

Aktuelle Devisenkurse, Telefon 236 86 90

Table with gold and silver prices in CHF and USD.

Festgeldzinsätze p.a. netto Valuta

Table with interest rates for CHF, EUR, GBP, and USD for different terms (3, 6, 12 months).

Festgeldabschlüsse, Telefon 236 86 90

Kassenobligationen gültig ab

Table with bond yields for 2, 3, 4, 5, 6, 7, and 8 years in CHF and EUR.

Inhaberaktie

Table with LLB share price in CHF.

Obligationenfonds Nettoinventarwerte

Table with net asset values for various bond funds in CHF, EUR, and USD.

Aktienfonds Nettoinventarwerte

Table with net asset values for various equity funds in CHF, EUR, and JPY.

Gemischte und andere Fonds

Table with values for mixed and other funds in CHF.

* +/- Ausgabe-/Rücknahmekommission. Alle Angaben ohne Gewähr.

Börsenhandel bis 22:00 Uhr, Tel. 236 93 00 ab 17:00 Uhr

LLB LICHTENSTEINISCHE LANDESBANK AKTIENGESELLSCHAFT logo and contact information.

OBLIGATIONEN

Franken-Obligationen tendieren wenig verändert

ZÜRICH - Die Franken-Obligationen haben sich am Montag im Verlauf in engen Spannen bewegt und leicht abgeschwächt.

Dass die Kurse leicht nach Süden zeigten, habe nicht viel zu bedeuten, erklärte ein anderer Händler.

Aktien Schweiz

Table with Swiss stock market data including highest and lowest values and percentage changes.

MNO

Table with MNO stock market data.

PO/RO

Table with PO/RO stock market data.

S

Table with S stock market data.

D/E

Table with D/E stock market data.

F/G

Table with F/G stock market data.

H/J

Table with H/J stock market data.

K/L

Table with K/L stock market data.

Aktien Ausland

Table with foreign stock market data including Deutschland, USA und Kanada, and Südafrika.

Grossbritannien

Table with UK stock market data.

Ubriges Ausland

Table with other foreign stock market data.

WIKINZ

Table with WIKINZ stock market data.

TUN

Table with TUN stock market data.

WIKINZ

Table with WIKINZ stock market data.

WIKINZ

Table with WIKINZ stock market data.

Aktien Ausland

Table with foreign stock market data including Deutschland, USA und Kanada, and Südafrika.

Grossbritannien

Table with UK stock market data.

Ubriges Ausland

Table with other foreign stock market data.

WIKINZ

Table with WIKINZ stock market data.

TUN

Table with TUN stock market data.

WIKINZ

Table with WIKINZ stock market data.

WIKINZ

Table with WIKINZ stock market data.

BÖRSE

Schweizer Aktien zum Schluss schwächer

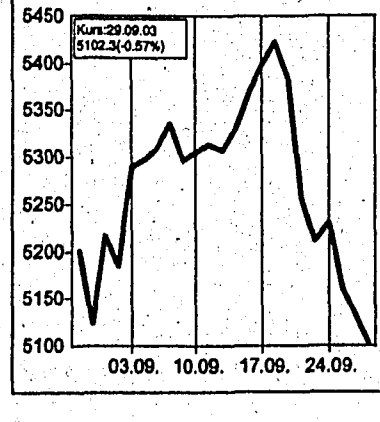
ZÜRICH - Die Schweizer Aktien haben am Montag nach einem über weite Strecken festem Verlauf im späten Handel im Minus geschlossen.

DEVISEN

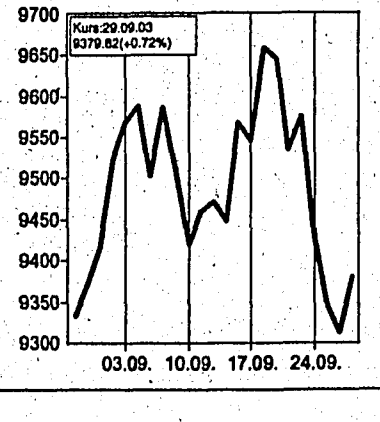
Kurs des Euro leicht tiefer

ZÜRICH - Der Kurs des Euro ist am Montag gefallen. Die Europäische Zentralbank (EZB) setzte den Referenzkurs am frühen Nachmittag auf 1.1413 (Vortag: 1.1487) Dollar fest.

SMI: SWISS MARKET INDEX



DOW JONES INDUSTRIAL



iBanking.llb.ll

iBanking advertisement with logo and text 'So wird Ihnen iBanking liegen.'