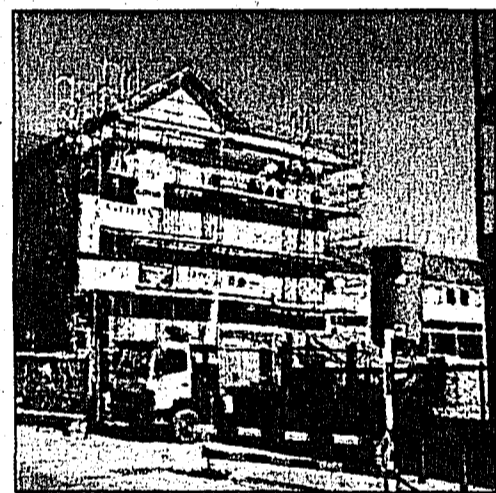
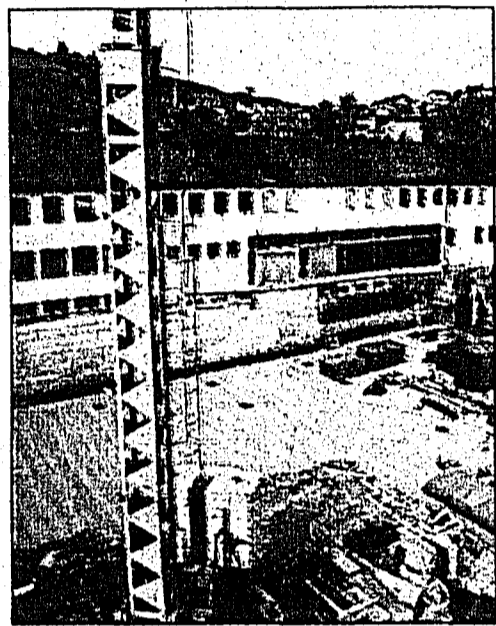


BAUSTATIONEN



Dorfplatz im Wandel

Von der Idee zum Projekt – Gedanken von Projektleiter Siegfried Risch

Bereits in den frühen siebziger Jahren veranstaltete die Gemeinde Eschen den ersten Ideenwettbewerb über das Zentrum von Eschen. Mit der Ortsplanungsrevision anfangs der neunziger Jahre und mit dem daraus resultierenden Richtplan über den Ortskern von Eschen, hat die eigentliche Planung des heutigen Dorfplatzes begonnen.

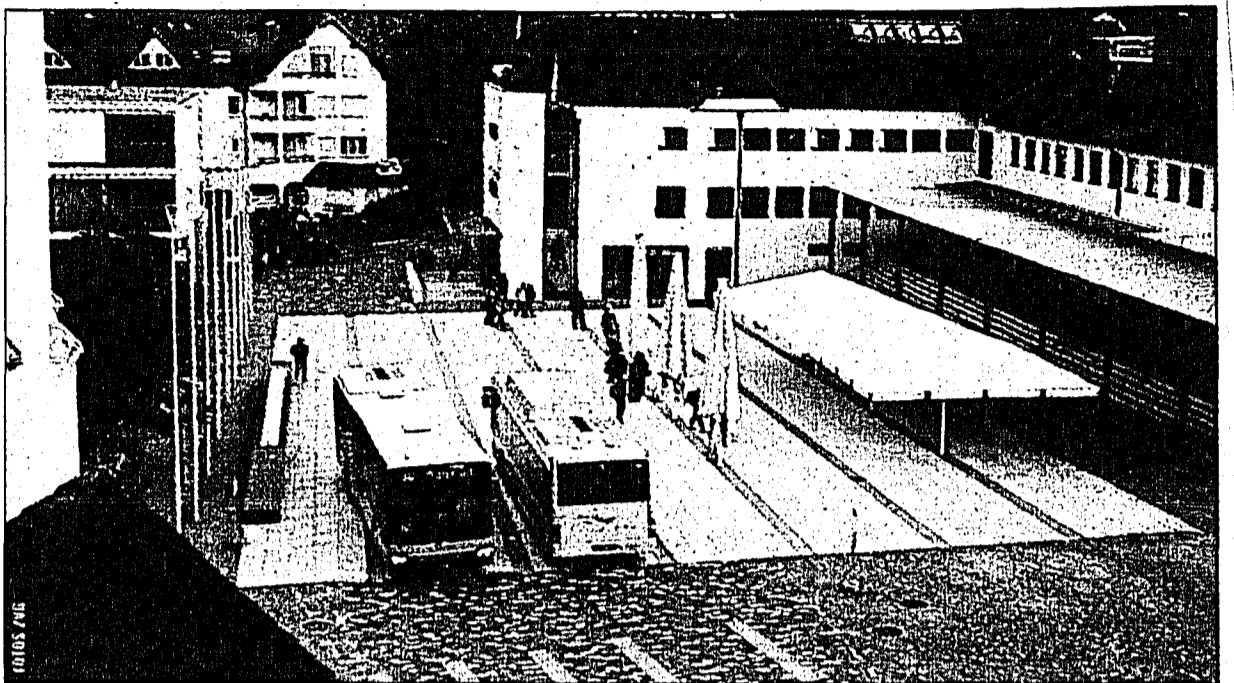
Die Einwohnerinnen und Einwohner von Eschen und Nendeln wurden im Frühjahr 1998 zur Mitarbeit und Mitgestaltung des Platzes aufgerufen. Ziel der Arbeit in der «Werkstatt Dorfplatz» war, jeden interessierten Bürger in die Entscheidungsfindung mit einzubeziehen, die sonst nur Politikern, Experten und Planern vorbehalten ist. Die Idee ging vollumfänglich auf. Das Resultat aus der «Werkstatt» fand im folgenden ausgeschriebenen Projektwettbewerb im Frühjahr 2000 ihren Niederschlag.

Startschuss zur Neugestaltung

Mit einem deutlichen Ja haben die Stimmbürger und Stimmbürgerinnen von Eschen und Nendeln im Mai 2001 den Startschuss zur Neugestaltung des Dorfplatzes gegeben. Bereits vier Monate später, am 22. Oktober 2001, konnte in einem kleinem Rahmen der Spatenstich vorgenommen werden. Mit der Neugestaltung des Dorfzentrums von Eschen hat sich für die Einwohnerinnen und Einwohner ein lang ersehnter Wunsch erfüllt. Der für den Individualverkehr gesperrte Platz lässt viele Möglichkeiten von Nutzungen offen.

Zwei Jahre intensive Bautätigkeiten

Das zwangsläufig schrittweise



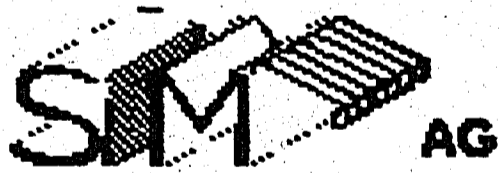
Durchs Eschner Gemeindezentrum darf nur noch der öffentliche Verkehr fahren. Autolenker, die sich erwischen lassen, bezahlen achtzig Franken.

Vorgehen im Bereich Tiefgarage, südlicher Anbau Gemeindeverwaltung sowie Ausbau Foyer forderte viel Entgegenkommen und Verständnis der Nachbarn, der Bevölkerung allgemein sowie von den Angestellten der Post, der Liechtensteinischen Landesbank und der Gemeindeverwaltung. Heute dürfen wir mit Stolz auf einen gelungenen architektonisch sauber umgesetzten Dorfplatz blicken. Der Platz ist sicher eine wertvolle Bereicherung für das Zentrum von Eschen.

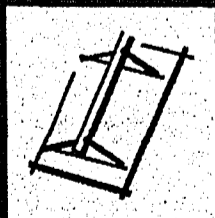


Unter dem Dorfplatz liegt die Tiefgarage mit siebzig Parkplätzen.

STOREN



Hinterdorf 5 · FL-9492 Eschen
Tel. +423/373 24 38 · Fax +423/377 20 00



GIPSER

GSTÖHL

...MEHR ALS NUR FARBEN

ESCHEN-MAUREN
KOHLPATZ 9
FL-9492 ESCHEN
TEL: +423 / 373 11 16

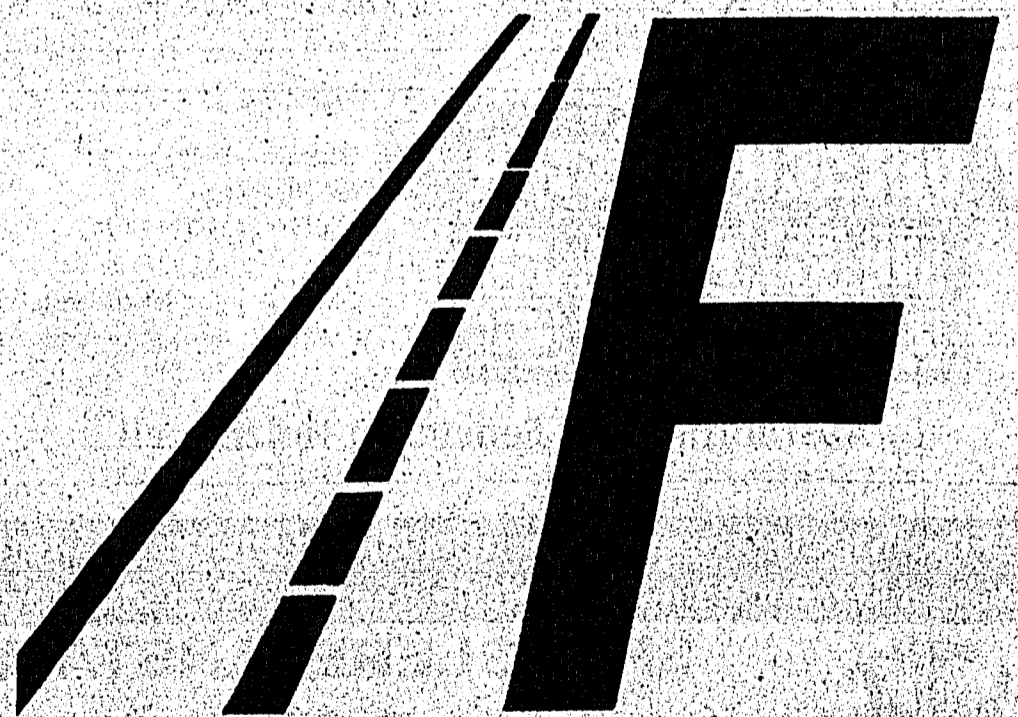
WWW.GSTOEHLAG.LI

Wir danken der Gemeinde Eschen für den Planungsauftrag Heizung – Lüftung – Sanitär

BATLINER & HASLER AG

Ingenieurbüro 9492 Eschen

A. Foser AG Balzers



**Strassenbau
Pflasterungen
Kies- und Betonwerk**

Ihr Draht zur Qualität: +423 / 388 08 38