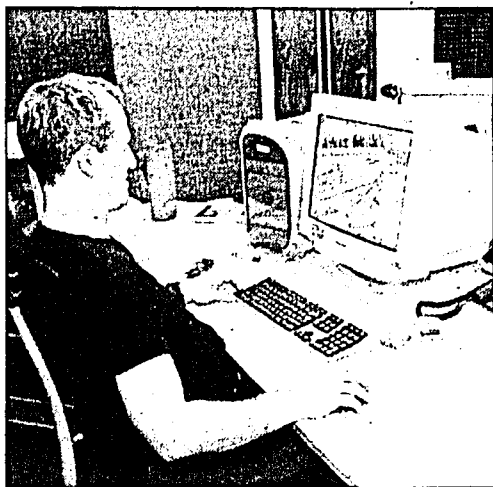


ANSICHTEN



Chefredaktor Martin Frommelt fühlt sich in seinem neuen Büro sichtlich wohl.



Wenn Volksblatt-Fotograf Paul Trummer nicht irgendwo im Land unterwegs ist, bearbeitet er am Computer seine Bilder.

Variante «Senkkasten»

Vorteile dieser Bauweise – Gedanken von Stefan Vogt, Meisterbau AG, Balzers

SCHAAN – Beim Neubau Albert Ospelt Zollstrasse Schaan ist für das Erstellen des zweiten Untergeschosses die Variante «Senkkasten» zur Ausführung durch den Bauherrn freigegeben worden.

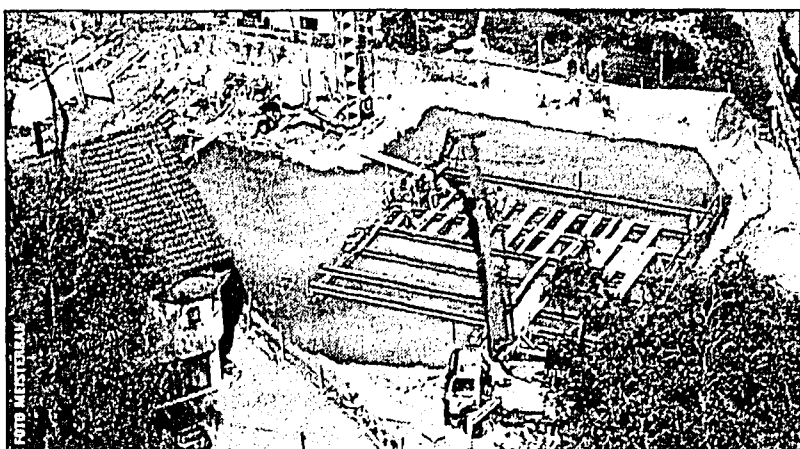
Mit dieser Baumethode konnten Emissionen für die umliegenden Anwohner weitgehend auf ein Minimum reduziert werden. Kosteneinsparungen sowie Verkürzungen der Bauzeit am Bauobjekt sind weitere Vorteile dieser Bauweise. Aufgrund des vorgängig erstellten geologischen Gutachtens durch den Bauherrn konnten die Risikofaktoren für die Ausführung als «Senkkasten» weitgehend als gering beurteilt werden. Die nächste Aussenkante des abzusenkenden Bauteils befand sich, gemessen in der Horizontalen, zirka zwei Me-

ter entfernt von der Zollstrasse.

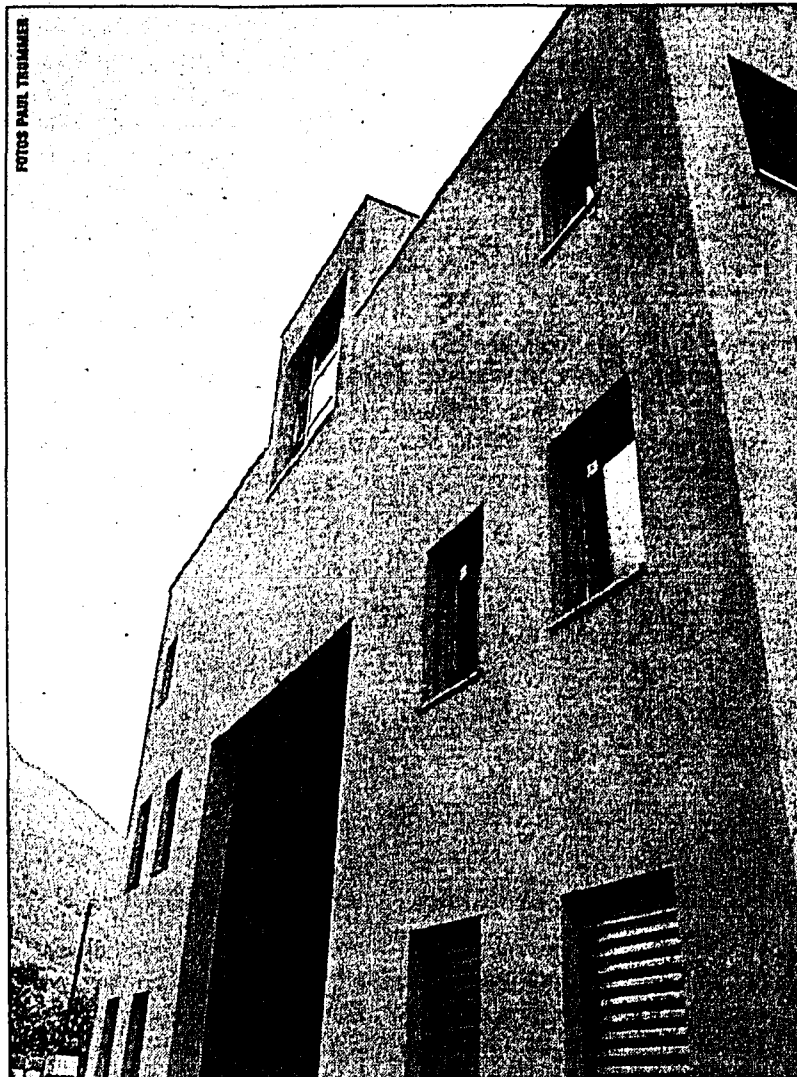
Mit Eigengewicht in die richtige Lage

Auf einem genau horizontalen Arbeitsplanum oberhalb des Grundwasserspiegels sind zuerst die Aussenwände des Bauwerkes in zwei Teilen erstellt worden. Nach genügender Erhärtung des Betons wird im Inneren des erstellten Bauwerkes mit den Aushubarbeiten begonnen. Durch die Untergrabung der «Schneide» senkt sich das Bauwerk durch sein Eigengewicht in die gewünschte Endtiefe. Nach erfolgter Absenkung wird der Unterwasserbeton im Kontraktorverfahren eingebracht.

Beim Absenkvorgang ist eine sorgfältige Arbeitsweise strikte einzuhalten, um allfällige Schiefstellungen des Baukörpers zu minimieren. Die Aussenwände des «Senk-



Durch den «Senkkasten» konnten Kosten gespart und die Bauzeit verkürzt werden.



Seit Anfang Mai ist das Volksblatt an der Zollstrasse 13 in Schaan zu Hause.

kastens» konnten in das gesamte Bauobjekt integriert werden. Die Aussenmasse betragen 14 Meter mal 11 Meter sowie einer Bauhöhe von 3 Metern. Insgesamt sind 200 m³ Beton eingebracht worden. Die Absenkstrecke bis zur Endtiefe betrug 4.50 Meter.

Ausführung der Holz-Metallfenster

Wir danken der Bauherrschaft für den geschätzten Auftrag.

ferdinand frick ag

Fenster- Fassadenbau FL-9494 Schaan Telefon 00423 236 42 42
 Bau- und Möbelschreinerei Fürstentum Liechtenstein Telefax 00423 236 42 80
 E-Mail: info@frick.li www.frick.li

bauelemente ag

Fenster • Türen • Wintergärten

Otto Hilti • 9494 Schaan • Tel. +423/232 32 18
 www.glasbau.li

Lieferung der
 Eingangsfassade
 Ganzglasduschen
 Briefkastenanlage

Wir danken der Bauherrschaft für den geschätzten Auftrag.



Gewerbeweg 23 • 9490 Vaduz • +423 / 232 86 86

R. HOBI AG

8888 Heiligkreuz, Strenzerweg 3

Küchen • Innenausbau • Badezimmer

Telefon 081/723 25 73 • Telefax 081/723 82 89

Besten Dank für den geschätzten Auftrag.



Wir danken für den Auftrag
 AUSSEN- UND INNENGLÄNDER