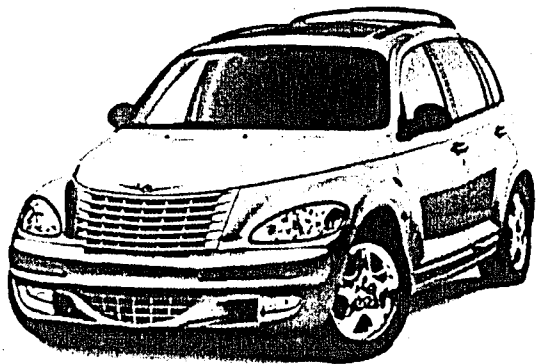


**IMPRESSUM**

Herausgeber:  
 Presseverein Liechtensteiner Volksblatt  
 Geschäftsleitung Verlag:  
 Dani Sigel,  
 Martin Frommelt  
 Chefredaktor:  
 Martin Frommelt  
 Produktions- und EDV-Leiter:  
 Markus Marzer  
 Redaktion:  
 Politik: Martin Frommelt, Doris Meier,  
 Kornelia Pfeiffer  
 Inland: Lucas Ebner, Karin Hassler, Coni Hofer  
 Wirtschaft: Wolfgang Zechner  
 Kultur: Gerolf Hauser (freier Mitarbeiter)  
 Sport: Heinz Zöchbauer (Leiter Sport),  
 Robert Brüstle, Stefan Lenherr, Robert Nutt,  
 Technischer Redaktionsdienst:  
 Chrsi Kindle, Walter Nigg (freier Mitarbeiter)  
 Fotojournalist: Paul Trummer  
 Beilagen: Mario Heeb  
 E-Mail-Redaktion: redaktion@volksblatt.li  
 Redaktionssekretariat:  
 Martina Biedermann (Tel. +423 237 51 61)  
 Desktop Publishing:  
 Fritz Gauer, Markus Marzer,  
 Klaus Tement, Judith Wälsler  
 Marketing/Verkauf:  
 Manfred Bildstein (Verkaufsleiter), Silvio Bühler,  
 Michèle Ehlers  
 Österreich: Johannes Nachbaur  
 Schweiz: Leiter Repräsentanz Duchs, Jürg Schöpfer,  
 Tel. 081 740 55 42, Fax 081 740 55 41,  
 E-Mail: jswerbun@catv.rol.ch  
 Inseratannahme/Empfang:  
 Martina Badertscher, Patricia John,  
 Natalie Schädlar, Tel. +423 237 51 51  
 Fax: +423 237 51 66, ISDN: +423 237 51 09  
 E-Mail-Inseratverkauf: inserate@volksblatt.li  
 Abonnementdienst:  
 Daniela Florio, Tel. +423 237 51 41  
 E-Mail-Aboverwaltung:  
 abo@volksblatt.li  
 Adresse von Redaktion und Verlag: FL-9494  
 Schaan, Feldkircher Strasse 5, Telefon: +423 237 51 51  
 Telefax Redaktion/Verlag:  
 Tel. +423 237 51 55  
 Telefon Sportredaktion:  
 +423 237 51 71

**Schnallen Sie sich an:  
 0%-Leasing oder  
 Fr. 4000.- Cash-Bonus.**



**CHRYSLER PT CRUISER**  
 Profitieren Sie beim Kauf eines Chrysler PT Cruiser entweder von einem 0%-Leasing\* oder vom ebenso sensationellen Cash-Bonus von Fr. 4000.-. Damit ist er schon ab Fr. 25 950.- erhältlich. Jetzt bei Ihrem Chrysler Jeep-Vertreter.

**8852 ALTENDORF**  
 Robert Fehlmann AG  
 Letzgarage  
 Tel. 055 442 30 03  
 Fax 055 442 56 89  
 garage.fehlmann@bluewin.ch

**7000 CHUR**  
 Garage A. Hoffmann AG  
 Tel. 081 252 33 22  
 Fax 081 253 32 23  
 garage\_hoffmann@bluewin.ch

**9494 SCHAAN-FL**  
 Othmar Beck AG  
 Winkelgarage  
 Tel. 0042 3 237 70 00  
 Fax 0042 3 237 70 01  
 winkel.garage@swissonline.ch  
 www.winkel.garage.autoweb.ch

**7503 SAMEDAN**  
 Airport Garage  
 Geronimi SA  
 Tel. 081 852 56 01  
 Fax 081 852 45 32  
 info@geronimi.ch  
 www.geronimi.ch



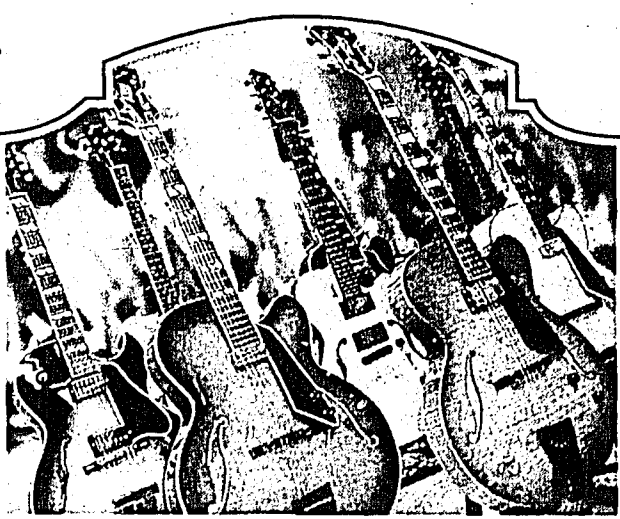
Abbildung: Chrysler PT Cruiser 2.0 Touring, ab Fr. 35 850.- netto inkl. 7.6% MWST, Energieeffizienz-Kategorie D). Unverbindliche Hersteller-Preiseempfehlung: www.chrysler.ch \*Leasing by DamlerChrysler Services Leasing AG, Chrysler PT Cruiser 2.0 Classic (man., Energieeffizienz-Kat. D), ab Fr. 29 950.- netto, Fr. 339.-/Monat, 48 Monate Laufzeit, 10 000 km/Jahr, 1. grosse Leasingrate 15% vom Katalogpreis. Vollkasko obligatorisch. Angebot gültig für Privatpersonen und MY 01/02 solange Vorrat.

**Hinweis**

Unsere Schalter bleiben am Tag der Generalversammlung, am **Donnerstag, 10. April 2003, nachmittags geschlossen.**

Wir bitten unsere Kundinnen und Kunden um Verständnis für diese Ausnahmeregelung. Besten Dank.

**Bank Linth**



**Jazz-Gitarren-Ausstellung**  
 April 2003

Geöffnet vom 7.-30. April  
 Mi-Fr 8-12, 13.30-18.30 Uhr,  
 Sa 9-16 Uhr

Zusätzlich zum normalen Sortiment (150 Gitarren), stehen eine schöne Auswahl an Gibson- und d'Aquisto-Jazzgitarren zum Testen bereit.

**GUITAR REPAIRS**  
 URS WINKLER GAMS  
 Guitar-Repairs  
 Urs Winkler  
 Karmaad · 9473 Gams  
 Tel. 081 771 16 39  
 www.guitar-repairs.ch  
 info@guitar-repairs.ch

**GEMEINDE TRIESEN**

**Parzellarvermessung Triesen, Operat 4  
 Vermarkung 1. Etappe**

Die Grundstücksgrenzen im Gebiet Wesa – Hälos – Rhein – Gartnertsch – Forst – Matillberg – Botel – Periol sind verpflockt. Die genaue Abgrenzung ist dem in der Gemeindeverwaltung aufliegenden Plan zu entnehmen.

Die Vermarkungsskizzen liegen vom 11. bis 30. April 2003 öffentlich in der Gemeindeverwaltung auf.

Gegen die Verpflockung kann innert 14 Tagen (bis 30. April 2003) Einsprache erhoben werden. Diese ist schriftlich und mit Begründung an die Gemeindevorsteherung, zu Händen der Vermarkungskommission, zu richten.

Ein Vertreter des Geometerbüros ist am

Mittwoch, 16. April 2003 von 17.00 bis 19.00 Uhr  
 Mittwoch, 23. April 2003 von 17.00 bis 19.00 Uhr  
 Montag, 28. April 2003 von 17.00 bis 19.00 Uhr

zur Auskunftserteilung anwesend.

Alle Grundstücksgrenzen, gegen deren Festlegung keine Einsprache erhoben wird, erhalten Rechtskraft.

Triesen, 8. April 2003

Für die Vermarkungskommission der Vorsitzende:  
 Xaver Hoch, Vorsteher

**Autoankauf**  
 Ab Platz Export.  
 Occasionen Unfall.  
**079 433 88 55**

**Stählen extrem**  
 0906 123 500  
 24h nonstop! Drücke irgend- eine Telefon- taste für das nächste Gift! Fr. 4 23/Min.

**Spende Blut**  
 Rette Leben

**WIR ZIEHEN UM!**  
 Ab dem 1. Mai 2003 sind wir an der **ZOLLSTRASSE 13, SCHAAN** für Sie da!

**VOLKSBLATT**  
 DIE TAGESZEITUNG FÜR LIECHTENSTEIN

**Weil Tauchen Spass macht!**

Wir führen laufend Tauchkurse durch (auch für Kinder).

**Kessler Wassersport AG**  
 Tauchschule Walensee  
**PADI Five Star Dive Center**  
 CH-8885 Mols Tel. 081 738 21 51  
 www.tauchschule.ch

**SPRACHAUFENTHALTE**  
 führend seit 1955

Intensivkurse  
 Diplomkurse  
 Ferienkurse  
 Jahreskurse

**PRO LINGUIS**  
 Tel. 01 924 11 11 Bestellen Sie unsere ausführlichen und kostenlosen Unterlagen mit Preisen und Daten  
 Sofort - Info: [www.prolinguis.ch](http://www.prolinguis.ch)

Gesucht  
**Autos und Busse für Export**  
 Alle Marken, km und Zustand egal, auch Unfallautos. Tel. 079 205 84 64

**Kaufe Autos für Export**  
**079/423 28 54 (auch sonntags)**  
 km und Zustand egal, auch Unfallwagen und Toyota-Bus + Lieferwagen; gegen Bahrzahlung.

**HILTI**

**MARTIN HILTI FAMILIEN-TREUHÄNDERSCHAFT**  
 (MARTIN HILTI FAMILIEN-TRUST)  
 Schaan

**ENDGÜLTIGES ERGEBNIS DES ÖFFENTLICHEN KAUFANGEBOTS FÜR ALLE SICH IM PUBLIKUM BEFINDENDEN PARTIZIPATIONSSCHHEINE VON JE CHF 50 NENNWERT DER HILTI AKTIENGESELLSCHAFT, SCHAAN**

Am 21. Februar 2003 unterbreitete die Martin Hilti Familien-Treuhänderschaft («Trust») ein öffentliches Kaufangebot für alle sich im Publikum befindenden Partizipationsscheine der Hilti Aktiengesellschaft («Hilti» bzw. «Partizipationsscheine»).

**Endgültiges Ergebnis** Bis zum Ablauf der Nachfrist am 2. April 2003 hat der Trust insgesamt 433'945 Partizipationsscheine zum Kauf angeordnet erhalten bzw. käuflich erworben. Dies entspricht 97.36% der 445'711 Partizipationsscheine, welche sich im Publikum befinden.

Unter Einbezug der durch den Trust vor der Veröffentlichung des öffentlichen Kaufangebots gehaltenen Partizipationsscheine und Namenaktien von Hilti resultiert eine Beteiligung des Trust von 100% an den Stimmrechten und am Aktienkapital sowie von 98.48% am Partizipationskapital von Hilti.

**Auszahlung des Kaufpreises** Die Zahlung des Kaufpreises von CHF 900.- netto je angemeldeter und hinterlegter Partizipationsschein (d. h. unter Berücksichtigung der am 18. März 2003 zur Auszahlung gelangten Sonderdividende von CHF 250.- brutto je Partizipationsschein) erfolgt mit Valuta **11. April 2003.**

8. April 2003

**Credit Suisse First Boston**

Hilti Aktiengesellschaft	Valorennummer	ISIN	Common Code	Telekurs-Tickersymbol
Partizipationsschein von CHF 50 Nennwert	101 097	CH 000 101097 1	004584775	HILP

**CREDIT SUISSE FIRST BOSTON**

**VOLKSBLATT IMMOBILIEN**

**Schnäppchen:**  
 Umständehalber im FL brandneue Wohnung mit 130 m² NWFL an unverbaubarer Südlage günstig zu verkaufen. Anstatt Fr. 880 000 neu nur noch Fr. 780 000.-. Tel. 373 25 88

Zu vermieten ab 1. Juli 2003 in Schaan, helle, ruhige

**3 1/2-Zimmer-Wohnung**

an ruhiger Hanglage:  
 Miete CHF 1500.- exkl. NK.

Schriftliche Anfragen unter Chiffre 1578, Liechtensteiner Volksblatt, Feldkircher Str. 5, 9494 Schaan.

**Alle 5 Sekunden erblindet aus Armut ein Mensch, jede Minute ein Kind...**

Helpen Sie mit, einem Menschen in der «Dritten Welt» das Augenlicht zu retten.

**CBM**  
 Christoffel Blindenmission  
 Postfach, 8027 Zürich  
 Telefon 01-202 21 71  
 www.cbmch.org  
 Spenden: Postkonto 70-1441-5