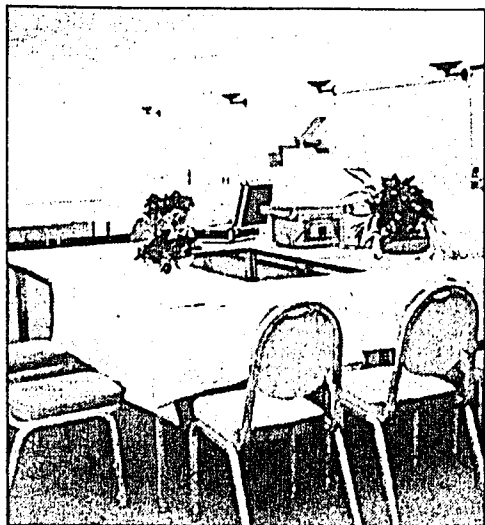


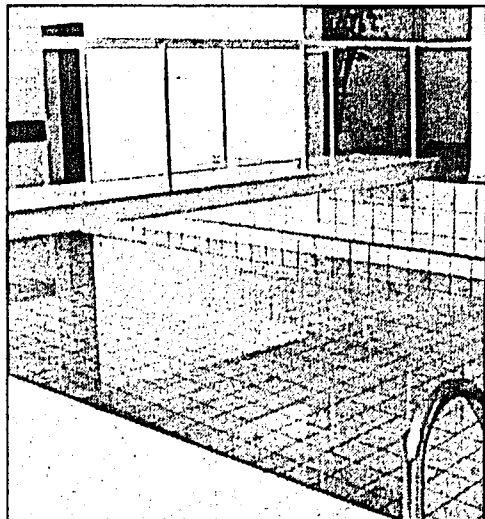
IMPRESSIONEN



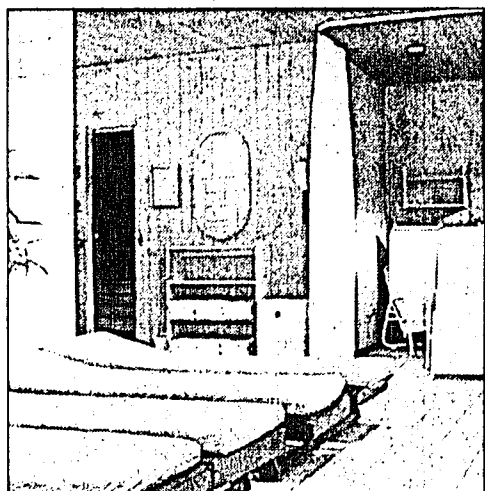
Im Ferienhotel Gorfion-Malbun werden auch Seminare und Tagungen durchgeführt.



Auch die Kosmetik wurde in den Wellnessbereich integriert.



Was wäre Wellness ohne ein grosszügiges Wasserbecken.



Sauna, Massage, Dampfbad, Whirlpool... da wird's einem warm ums Herz!

Leuchtender Mittelpunkt

Bautechnisches von Thomas Keller von «Keller und Brander Architekten AG»

Im Frühjahr 2000 ist die Familie Schwärzler an Keller und Brander Architekten AG in Vaduz mit dem Wunsch herangetreten, die beiden Hotels Gorfion und Malbunerhof aus betrieblichen Gründen zusammenzulegen. Aus den ursprünglich drei Häusern Central, Malbunerhof und Gorfion sollte eine Einheit entstehen.

Das neue Haus sollte ein modernes, grosszügiges Erscheinungsbild haben, um den gestiegenen Ansprüchen der Gäste zu genügen. Der Einbezug der bestehenden baulichen Vorgaben mit den verschiedenen Geschosshöhen und Ausrichtungen sowie komplexe betriebliche Vorgaben erwiesen sich in der Folge als grosse entwerfliche Herausforderung.

Symbiose zwischen Funktionalität und Ästhetik

Entstanden ist ein transparenter Verbindungsbau, in dem Funktionalität und Ästhetik zu einer harmonischen Symbiose zusammenfinden. Der elegant geschwungene Zwischenbau und die zwei ebenfalls geschwungenen Rampen verbinden die neue Eingangshalle, die Bibliothek, die Kamin-Bar, die Erlebniswelt für Kinder und den neuen Skiraum im Untergeschoss organisch miteinander.

Die einladende Eingangssituation mit Rezeption ist voll verglast und wird in der Nacht zum leuchtenden Mittelpunkt von Malbun.

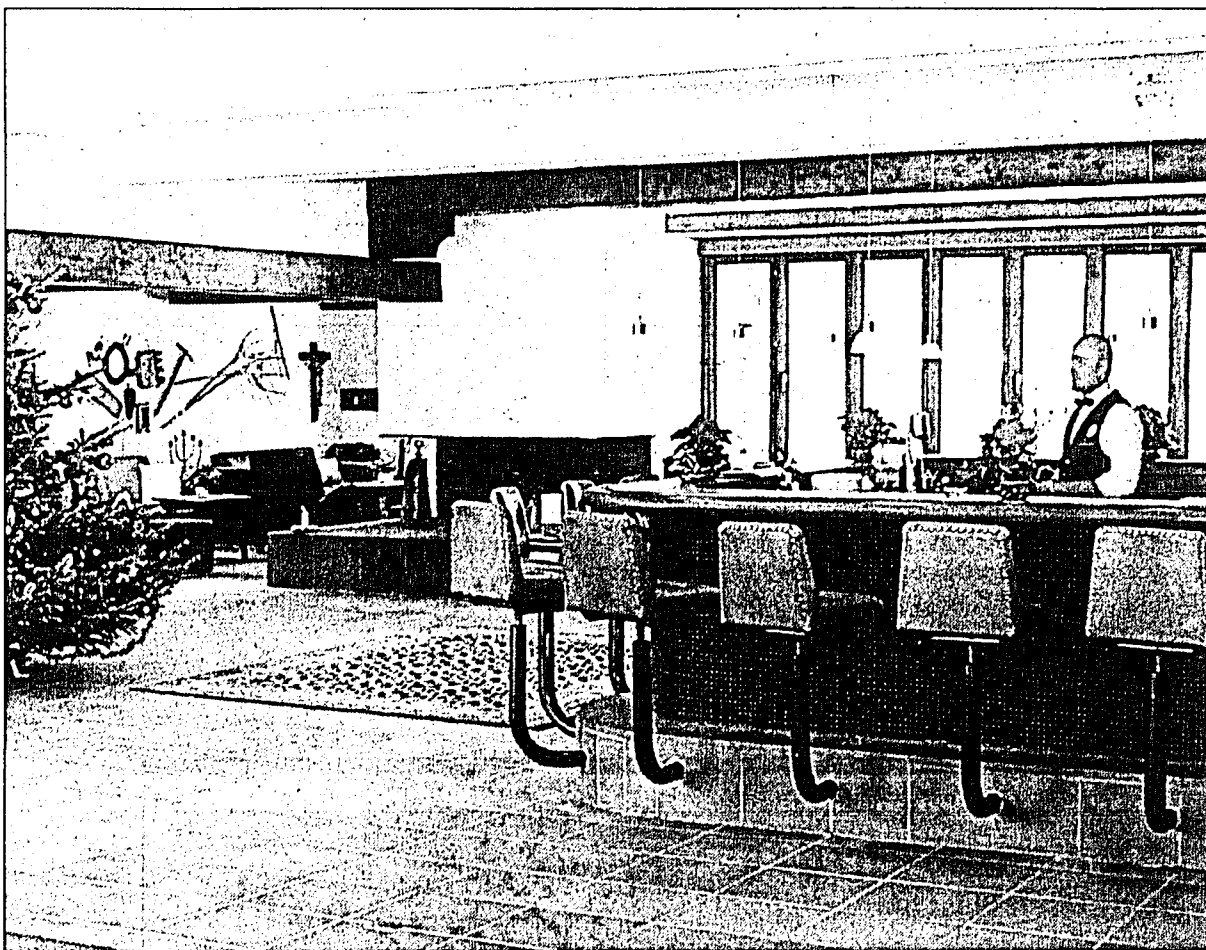
Parallel zum Neubau wurden diverse Anpassungen und Umbauten in den bestehenden Räumlichkeiten ausgeführt, so befindet sich beispielsweise im ehemaligen Hallenbad des Gorfions neu ein eleganter Speisesaal, in der ehemaligen Küche des Malbunerhofs befindet sich der neue Beauty- und Wellnessbereich.

Die fließenden Formen bieten ein beeindruckendes Raumerlebnis und lassen auch für Kinder eine reiche Erlebniswelt entstehen.

Unbürokratische Amtsstellen

Bereits während der Planungsphase konnten wir sehr unbürokratisch und kooperativ mit den zuständigen Amtsstellen zusammenarbeiten.

Im letzten Augenblick drohte das Projekt infolge eigennütziger Einsprüche von einzelnen Anwohnern zu scheitern. Dank dem grossartigen Engagement sowohl der Gemeinde- als auch der Landesbehörden konnte die Baubewilligung am 27. August 2002 aber



Ins Auge fällt die harmonische Innengestaltung. Das durchdachte Lichtkonzept, die Farben und das Design von Möbeln geben dem Hotel eine persönliche Note.



Kludia Zechner-Schwärzler: «In unserem Hotel soll sich die Familie wohlfühlen».

doch noch rechtzeitig erteilt werden.

Äusserst knappe Bauzeit

Die grösste Herausforderung für die Realisierung des Baues war die äusserst knappe Bauzeit. Die Bautätigkeiten waren auf die Zwischensaison beschränkt. Der Baubeginn am 28. August 2002 und die Eröffnung der Wintersaison am 14. Dezember waren damit fest vorgegeben.

Dies alles erforderte maximale Präzision und Kapazität aller Beteiligten sowohl in der Planung als auch in der Ausführung. Ein präziser Terminplan sowie die konsequente Kosten- und Qualitätskontrolle waren für das Einhalten aller Zielvorgaben unerlässlich.

Dank dem grossen Engagement aller Beteiligten konnte der Bau rechtzeitig am 14. Dezember an die Bauherrschaft übergeben werden.

Strahlendes Haus inmitten von Malbun

Unser herzlicher Dank für ihre Mitarbeit geht an alle beteiligten Fachplaner, Unternehmer, Handwerker sowie an die Behörden. Der Familie Schwärzler, vor allem Kludia Zechner-Schwärzler und ihren grossen und kleinen Gästen wünschen wir viel Freude und Erfolg mit ihrem neuen strahlenden Haus. Die Warmherzigkeit, welche unsere Zusammenarbeit geprägt hat, wird uns in angenehmer Erinnerung bleiben.

FHEFRANKE

Grossküchen Apparate
Schanksysteme Planung

A 6850 Dornbirn, Schwab 93,
Tel. +43(0)5572/33266, Fax 33266 P
A 6020 Innsbruck, Kramelstr. Allen 88,
Tel. +43(0)512/287484, Fax 287484 9

www.fhe.at office@fhe.at

Lieferung und

Montage der

Grossküchenanrichtung

und der PROLINE 800

Schankanlage

MINERGIE

FACHPARTNER

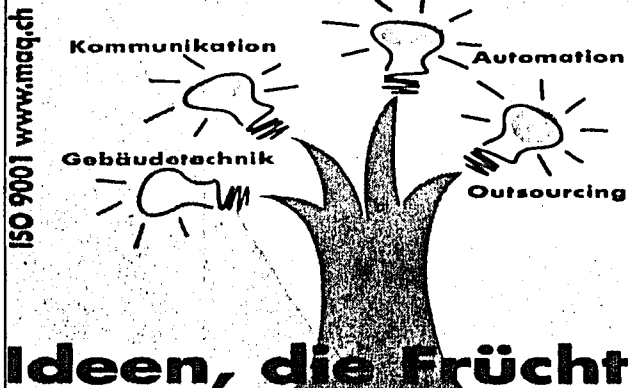
k+b
architekten

Keller und Brander
Architekten Aktiengesellschaft
FL-9490 Vaduz, Egertastrasse 6
T. 00423 239 66 60
F. 00423 239 66 69
architekten@k-b.li
www.k-b.li

Keller und Brander
Architekten
Postfach
Platteggweg 2
CH-9475 Sevelen
T. 081 785 31 47

MARQUART

Buchs Vaduz Albstätten Thuisis



ISO 9001 www.marq.ch

Kommunikation

Automation

Gebäudetechnik

Outsourcing

Wir danken der Bauherrschaft für den geschätzten Auftrag!

Ideen, die Früchte tragen!

ELEKTROPLANUNG+BERATUNG