

## Lebenslust Natur

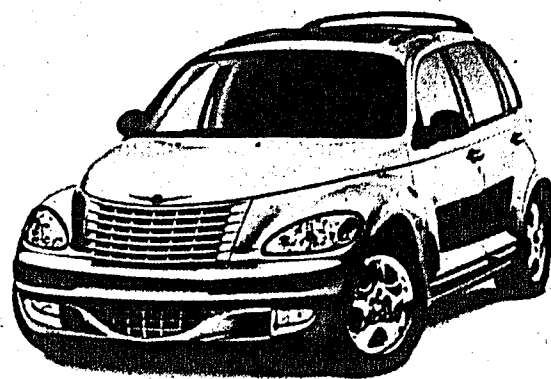
Sondershow vom 24. Oktober bis 21. Dezember 2002:

Bei Möbel Pfister in Mels finden Sie jetzt vollendetes Wohndesign aus Holz. Edle, massive Holzmöbel mit höchsten Ansprüchen an Design und Funktion für alle Wohnbereiche. Machen Sie mit bei unserem Wettbewerb mit attraktiven Preisen.

Tel. 081 725 93 00, [www.moebelpfister.ch](http://www.moebelpfister.ch)  
Mo bis Do 09.00-19.00 Uhr  
Fr 09.00-21.00 Uhr, Sa 08.00-17.00 Uhr

**Möbel Pfister**  
SCHÖN, ZU HAUSE ZU SEIN.

**Schnallen Sie sich an:  
0%-Leasing oder  
Fr. 4000.- Cash-Bonus.**



### CHRYSLER PT CRUISER

Bis am 31. Dezember 2002 profitieren Sie beim Kauf eines Chrysler PT Cruiser entweder von einem 0%-Leasing\* oder vom ebenso sensationellen Cash-Bonus von Fr. 4000.-. Damit ist er schon ab Fr. 25 950.- erhältlich. Jetzt bei Ihrem Chrysler Jeep-Vertreter.

**ALTENDORF**  
Robert Fehrmann AG  
Tel. 055 442 30 03

**BILTEN**  
Stüssli Automobile AG  
Tel. 055 619 21 11

**CHUR**  
Garage  
A. Hoffmann AG  
Tel. 081 252 33 22

**SCHAAN/FL**  
Winkelgarage  
Tel. 00423 237 70 00

**SAMEDAN**  
Airport Garage  
Tel. 081 852 56 01

**CHRYSLER**

Abbildung: Chrysler PT Cruiser 2.0 Touring; ab Fr. 35 850.- netto inkl. 7.6% MWS. Unverbindliche Hersteller-Preiseempfehlung. www.chrysler.ch. \*Leasing by Deimler/Chrysler Services Leasing AG: Chrysler PT Cruiser 2.0 Classic (man.): ab Fr. 29 950.- netto, Fr. 338.-/Monat, 48 Monate Laufzeit, 10 000 km/Jahr, 1. grosse Leasingrate 15% vom Katalogpreis. Vollkasko obligatorisch. Leasingangebot gültig bis 31.12.2002. Angebot gültig für Privatpersonen und solange Vorrat bei ausgesuchten Chrysler Jeep-Vertretern.

Stöhnen sofort:  
**0906  
123  
000**  
Fr. 3.137/M.  
0797248119

Täglich informiert  
**VOLKSBLATT**

GEMEINDE  VADUZ

### AMTLICHE KUNDMACHUNG

Auf der Grundlage von Art. 3 des Baugesetzes, Landesgesetzblatt 1947, Nr. 44, in der geltenden Fassung (LR 701.00) hat die Regierung am 29. Oktober 2002 die

#### Zonenplanänderung im Gebiet Under und Ober Möliholz

betreffend die Abänderung der Wohn- und Gewerbezone WG 2 1/2 b in die Wohn- und Gewerbezone WG 3 der Vaduzer Parzellen Nrn. 1113, 1115, 1116, 1123, 1128, 1129, 1133, 1253, 1254, 1375, 1678, 1679, 1820 und 1883 genehmigt.

Die Zonenplanänderung tritt vier Wochen nach der hiermit vorgenommenen Kundmachung in Kraft.

Vaduz, 8. November 2002

**BÜRGERMEISTERAMT VADUZ**  
lic. oec. Karlheinz Ospelt, Bürgermeister

### 49. Zürcher Wein-Ausstellung

12 Schiffe, Landungsstege Bürkliplatz, Zürich  
31. Oktober-14. November 2002

Degustieren und vergleichen!

4000 Weine aus der ganzen Welt  
warten auf Sie!



Mo-Fr 12-22 Uhr, Sa 10-22 Uhr, So 10-20 Uhr, Restaurants Mo-Sa bis 24 Uhr, So bis 22 Uhr

Basel  
Bern  
Kloten  
Schönbühl  
St. Gallen  
Zürich

**WISS**  
WIRTSCHAFTSINFORMATIKSCHULE SCHWEIZ

### Fit in der Informatik

Die WISS ist das führende Schweizer Kompetenz-Center im Bereich IT-Aus- und Weiterbildung. Unsere modular aufgebauten Lehrgänge bieten Ihnen gezielt das, was Sie für Ihr Weiterkommen oder Ihren Einstieg in die Informatik benötigen.

- ▼ **Informatiklehre auf schulischem Weg** mit eidg. Fähigkeitszeugnis für Jugendliche und Erwachsene, Fachrichtungen Systemtechnik und Applikations-Entwicklung
- ▼ **Informatiker/in mit eidg. Fachausweis** alle Vertiefungsrichtungen nach i-ch
- ▼ **Informatiker/in mit eidg. Diplom** alle Vertiefungsrichtungen nach i-ch
- ▼ **SIZ-Diplome** alle Abschlüsse
- ▼ **Organisator/in mit eidg. Fachausweis**

Weitere Informationen unter [www.wiss.ch](http://www.wiss.ch) oder an unserem **Infoabend am Donnerstag, 14. November 2002, 18.30 Uhr** (Anmeldung erwünscht)

Lindenstrasse 139, 9016 St. Gallen, Telefon 071 288 90 81, [stgallen@wiss.ch](mailto:stgallen@wiss.ch), [www.wiss.ch](http://www.wiss.ch)

### CARL SPITZWEG 1808-1885

Reisen und Wandern in Europa und der Glückliche Winkel



Besuch auf dem Lande, um 1860. Ausschnitt. Privatbesitz.

Die poetisch-romantische Malerei des 19. Jahrhunderts - humorvoll, weltoffen, zeitkritisch - Eine einzigartige Präsentation, die erfreut und begeistert.

Di-So 10-17 Uhr (montags geschlossen)  
Jeden Sonntag 11 Uhr Publikumsführung

**SEEDAMM**  
Bis 5. Januar 2003 **KULTURZENTRUM**  
STIFTUNG CHARLES UND AGNES VOGEL  
PFAFFIKON SZ  
Tel. 055 416 11 11 Fax 055 416 11 12  
Sponsoring Seedamm-Immobilien AG

Cabaret Night-Club  
**Coco Loco**  
Internationales Show-Programm  
**Coco Loco**  
Hotel Römerhof  
Tel. 041 840 8400 - Fax 041 840 8411  
Kein Ruhetag - d.h. auch  
Weihnachten und Neujahr geöffnet  
Neu: Täglich ab 16:00 geöffnet



**Alle 5 Sekunden erblindet aus Armut ein Mensch, jede Minute ein Kind...**

Helpen Sie mit, einem Menschen in der «Dritten Welt» das Augenlicht zu retten.

**CBM**  
Christoffel Blindenmission  
Postfach, 8027 Zürich  
Telefon 01-202 21 71  
[www.cbm.ch](http://www.cbm.ch)  
Spenden: Postkonto 70-1441-5

## M. Jörg CARROSSERIE CARAVANS

Churerstrasse 19, 7013 Domat/Ems, Tel. 081 633 13 10  
[www.wohnwagen-joerg.ch](http://www.wohnwagen-joerg.ch), E-Mail: [info@wohnwagen-joerg.ch](mailto:info@wohnwagen-joerg.ch)



# Wohnwagen-Ausstellung

Freitag, 8. Nov. 2002, 17.00-20.00 Uhr  
Samstag, 9. Nov. 2002, 10.00-20.00 Uhr  
Sonntag, 10. Nov. 2002, 10.00-18.00 Uhr

Wir freuen uns auf Ihren Besuch!