

# Moderater Aufschwung der US-Konjunktur

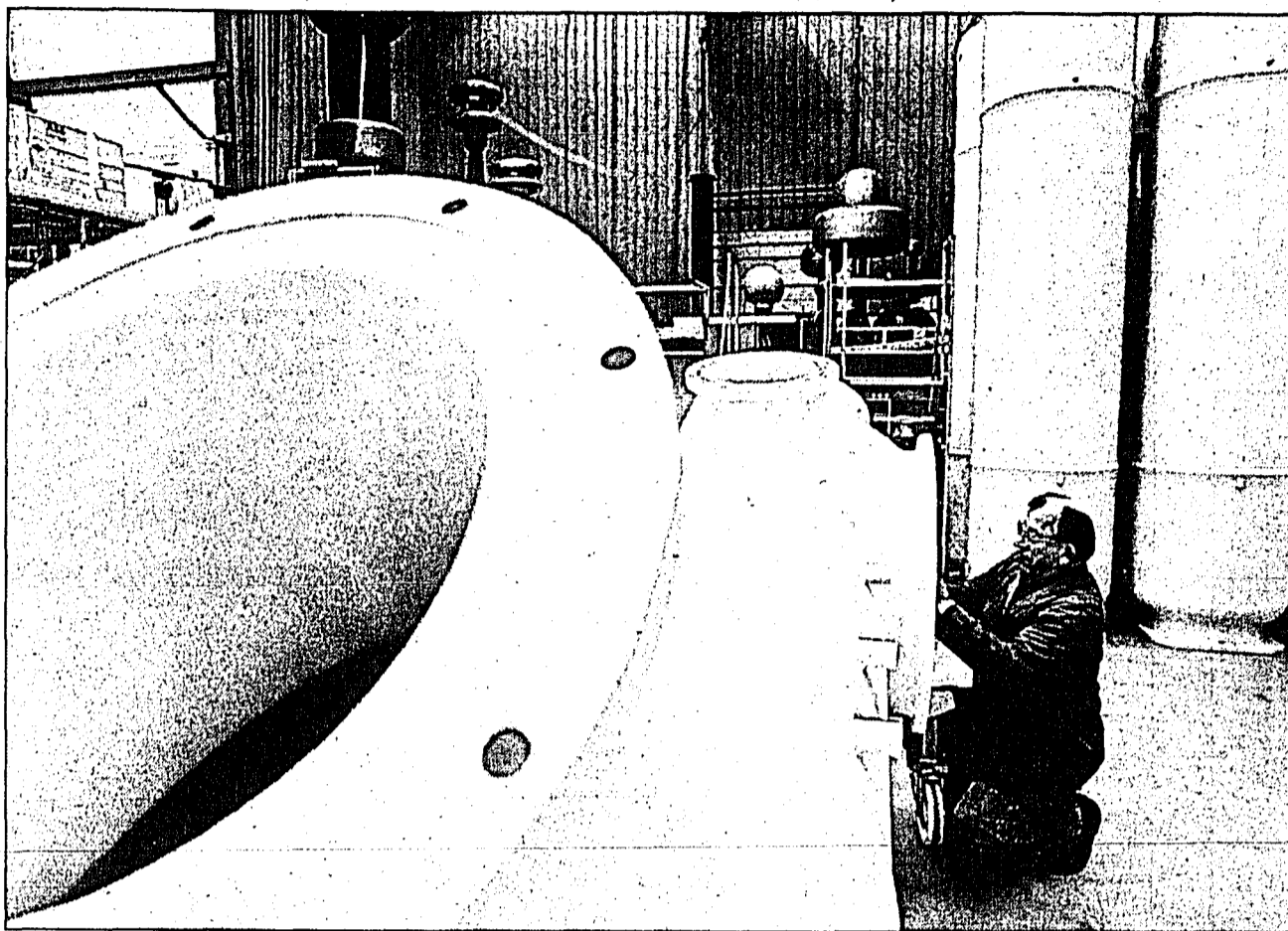
LAFV-Gastbeitrag von Jürgen Frick, Bank Frick und Co. AG

Die Indikatoren signalisieren mehrheitlich eine kontinuierliche Belebung der Weltwirtschaft. Nach der weichen Landung, die von der US-Notenbank beabsichtigt wurde, wird die amerikanische Konjunktur in einen moderaten Aufschwung münden.

Die Wachstumsdynamik in den USA wird sich beschleunigen. Den Auftriebskräften sind im Vergleich mit früheren Erholungsphasen allerdings Grenzen gesetzt. Die Vermögenseffekte sind zurzeit gering, da weder an den Obligationen- noch an den Aktienmärkten hohe Gewinne erzielt werden. Zudem geht von den höheren Energiepreisen eine bremsende Wirkung aus. In Hinblick auf die noch tiefe Kapazitätsauslastung und die spärlichen Cashflows werden die Unternehmen bei den Investitionen weiterhin Zurückhaltung üben.

## Zinsen

Im Zentrum der Diskussionen stehen zurzeit Spekulationen, wie viel Eland der neue Konjunkturaufschwung in den USA zu bieten hat. Wir gehen aber nicht von einem Rückfall in die Rezession aus. Im Gegenteil, nach einem eher gemächlichen zweiten Quartal streben die Zuwachsraten im zweiten Halbjahr dieses Jahres schon wieder in Richtung Potenzialwachstum. Die An-



Die Wachstums-Dynamik in den USA wird sich beschleunigen, die Konjunktur in einen moderaten Aufschwung münden.

zeichen einer Wirtschaftserholung und steigende Ölpreise haben die Renditen der 10-jährigen Staatsanleihen deutlich in die Höhe getrieben. Die Risiken, dass der Ölpreis in den nächsten Mo-

naten weiter steigt, sind etwas kleiner geworden seitdem der Irak nicht mehr mit der 'Ölwanne' droht. Die stärkere Kapitalnachfrage des US-Staates sowie die hohe Liquidität, die einige Risiken

für die mittelfristige Preisstabilität birgt, werden einen gewissen Aufwärtsdruck auf amerikanische Kapitalmarktrenditen ausüben. Wir rechnen mit einer Rendite von 5.7% in zwölf

Monaten und halten die Untergewichtung von USD Obligationen bei.

## Aktien

In den USA sind die Anzeichen einer konjunkturellen Belebung unübersehbar. Die Gewinne der US-Unternehmen waren im ersten Quartal 2002 noch rückläufig, haben aber ihren Tiefpunkt erreicht und sollten wieder ansteigen. Der amerikanische Markt durchläuft eine Übergangsphase, die durch Skepsis gegenüber gewissen Unternehmen geprägt wird. Eine Festigung der Konjunkturerholung und wieder steigende Firmenergebnisse werden die Weichen für einen stabilen Kursanstieg stellen. Wir bevorzugen gut geführte Firmen mit einer gesunden Ertragslage und soliden Cashflows.

Diverse Portfoliomanager setzen schwergewichtig auf Biotechnologie-Unternehmen, die bereits Produkte vermarkten und demzufolge einen Cashflow generieren. Weiter wird in Aktien von Gesellschaften investiert, die eine vielversprechende Produktpipeline haben und von denen das Management-Team in den nächsten zwei bis drei Jahren eine starke Gewinnentwicklung erwartet.

Verfasser: Jürgen Frick, Bank Frick

Die alleinige inhaltliche Verantwortung des Beitrages liegt beim Verfasser.

## Netto-Inventarwerte der liechtensteinischen Anlagefonds

<b>ACCURO</b> Accuro AM Fondsleitung AG Auzelstr. 80 9490 Vaduz Tel. +423/233 47 07 Fax +423/233 47 06 www.accuro.org info@accuro.org	<b>AKTIENFONDS</b> Accuro Global Focus Fund t -14.35% EUR 85.65 Accuro Global Top 20 Fund w -29.81% EUR 76.30
<b>Classic Fund Management AG</b> Pflugstr. 20 9490 Vaduz Tel. +423/232 37 39 Fax +423/233 30 50 www.classicfund.li bwm@bwm.ch	<b>AKTIENFONDS</b> Classic Global Equity Fund w -14.92% CHF 191.10 Classic Leveraged Equity Fund w -12.08% CHF 174.20
<b>Crystal Fund Management AG</b> Landstr. 8 9496 Balzers Tel. +423/388 99 99 Fax +423/388 99 90 www.crystal-fund.li cfm@crystal-fund.li	<b>AKTIENFONDS</b> B & P Vision Global Equity Selection w -25.72% CHF 54.34 B & P Vision OptiMix World w -7.70% EUR 103.77 BFC Masterfund North America w -17.89% USD 78.86 BFC Prime Invest w -15.91% EUR 59.85
<b>DACHFONDS</b> B & P World Vision w -17.43% EUR 84.75 Epikur Fund - Flux w -19.48% EUR 80.52	<b>OBLIGATIONENFONDS</b> B & P Vision Global Bond Selection w -3.62% EUR 101.24 BFC Masterfund High Yield w -2.61% EUR 94.92
<b>FL</b> First Liechtenstein Investment Fonds Verwaltungs-AG Herengasse 12 9490 Vaduz Tel. +423/235 19 42 Fax +423/235 16 66 www.lgt.com lgtfunds@lgt.com	<b>AKTIENFONDS</b> First Liechtenstein Swiss Fonds t -18.64% CHF 29.30
<b>Fortune Investment AG</b> Rälikonstrasse 13 9490 Vaduz Tel. +423/232 05 92 Fax +423/236 15 48 www.fortuneinvest.li investment@genorail.ch	<b>GEMISCHTE FONDS</b> Fortuna Europe Balanced Fund CHF t -7.43% CHF 86.49 Fortuna Europe Balanced Fund EUR t -7.66% EUR 95.58
<b>Global Fund Services AG</b> Städte 17 9490 Vaduz Tel. +423/236 94 00 Fax +423/236 94 06 www.gfs.li info@gfs.li	<b>OBLIGATIONENFONDS</b> Fortuna Short Term Bond Fund CHF t 2.08% CHF 517.68
<b>Hermann Finance AGmVK</b> Austrasse 59 9490 Vaduz Tel. +423/399 33 66 Fax +423/399 33 60 www.hermannfinance.com info@hermannfinance.com	<b>AKTIENFONDS</b> FAM American Equity Fund w -22.80% USD 38.10 DUX Trading Fund w -36.95% EUR 63.05
	<b>GEMISCHTE FONDS</b> Alpine Global Balanced Fund v -3.70% EUR 96.28
	<b>AKTIENSEGMENT AGMVK</b> Silicon Valley Equities t -46.78% USD 62.08

<b>IFM Independent Fund Management AG</b> Austrasse 9 9490 Vaduz Tel. +423/235 04 50 Fax +423/232 04 51 www.ifmfunds.com ifm@ifm.com	<b>AKTIENFONDS</b> Aquila International Fund - Corby Swiss Equity w -22.53% CHF 808.55 Aquila International Fund - Global Equity (CHF) w -22.28% CHF 520.69 CATAM European Equity Fund w -21.82% EUR 846.08 CATAM Swiss Equity Fund w -18.18% CHF 574.74 Odyssey Technologie Fund w -24.08% USD 759.20 Principal Equity Fund - Europe w -20.19% EUR 754.81 Principal Equity Fund - Japan Blue Chips w -10.14% JPY 4'888 Principal Equity Fund - Japan Small & Mid Caps w -8.91% JPY 4'751
	<b>CONVERTIBLE FONDS</b> Global Convertible Bond Fund w -6.03% EUR 902.75 Principal Asia Convertible Bond Fund w 3.98% CHF 1'345.89
	<b>DACHFONDS</b> Alternatrend Fund v -6.66% USD 943.22 FOF Infotech Selection w -39.65% EUR 572.84 FOF Science Selection w -30.93% EUR 690.72
	<b>GEMISCHTE FONDS</b> CATAM Global Strategies Fund v -8.58% CHF 819.95 Dynamend Fund w -20.03% CHF 722.69 Talentum Fund - Portfolio (EUR) w -7.04% EUR 903.16 Talentum Fund - Portfolio (USD) w -7.58% USD 944.28
	<b>OBLIGATIONENFONDS</b> Aquila International Fund - Global Bond (CHF) w 0.68% CHF 1'034.49
	<b>SONSTIGE FONDS</b> CATAM Alternative Investment Fund v 2.54% USD 1'142.65 CATAM Japan Advantage w -5.96% CHF 556.64 CATAM Rising Sun w -21.41% CHF 725.64 GFA International Fund - Equity Growth (EUR) v -11.32% EUR 76.02 GFA International Fund - Opportunity (EUR) v -22.47% EUR 69.77 RHG Dynamic Fund w -2.77% CHF 97.23
<b>Internationale Fonds Service AG</b> Schmiedgass 6 9490 Vaduz Tel. +423/235 63 79 Fax +423/235 76 84 www.vpbank.com ifos@vpbank.com	<b>AKTIENFONDS</b> Admiral Global Equity Fund w -28.11% CHF 38.34 Allied Finance Fund-Growth Tranche A w -23.71% EUR 785.90 Allied Finance Fund-Growth Tranche B w -23.71% EUR 785.90 ICSG Premium World Fund w -29.91% CHF 59.40 Oak Tree Fund v -31.28% EUR 65.45 Value Holdings Capital Partners Fund t -6.05% EUR 939.52
	<b>GEMISCHTE FONDS</b> The Cronos Global Fund w 3.75% EUR 103.75
<b>LGT Fondservice AG</b> Herengasse 12 9490 Vaduz Tel. +423/235 19 42 Fax +423/235 16 66 www.lgt.com lgtfunds@lgt.com	<b>GEMISCHTE FONDS</b> LGT Strategy 3 Years (CHF) w -2.91% CHF 981.25 LGT Strategy 3 Years (EUR) w -2.59% EUR 1'033.99 LGT Strategy 4 Years (CHF) w -10.15% CHF 870.70 LGT Strategy 4 Years (EUR) w -9.14% EUR 922.13
	<b>OBLIGATIONENFONDS</b> LGT Strategy 1 Year (CHF) w 1.69% CHF 1'080.65 LGT Strategy 1 Year (EUR) w 2.80% EUR 1'130.38 LGT Strategy 2 Years (CHF) w 1.74% CHF 1'082.25 LGT Strategy 2 Years (EUR) w 3.43% EUR 1'161.32

<b>LLB Fondsleitung AG</b> Städte 17 9490 Vaduz Tel. +423/236 81 40 Fax +423/236 81 46 www.llb-funds.li info@llb-funds.li	<b>AKTIENFONDS</b> LLB 50 Leaders Invest t -19.74% CHF 84.75 LLB 50 Leaders Stufen Invest II t -18.00% CHF 74.55 LLB A & O Invest t -10.24% CHF 80.05 LLB Fit for Life Invest t -20.47% CHF 80.55 LLB High Tech Invest t -39.48% CHF 37.65 LLB Liechtenstein Banken Invest t -26.02% CHF 164.40 LLB Portfolio Invest Aktien Europa t -25.74% EUR 64.69 LLB Portfolio Invest Aktien Japan t -7.13% JPY 9.022 LLB Portfolio Invest Aktien Nordamerika t -21.34% USD 122.97 LLB Portfolio Invest Aktien Schweiz t -17.02% CHF 127.70 LLB Regio Bodensee Invest t -19.87% CHF 86.60
	<b>CONVERTIBLE FONDS</b> LLB TOPportunities Invest t -6.31% EUR 94.90
	<b>GEMISCHTE FONDS</b> LLB 50 Leaders Stufen Invest III t -5.54% CHF 94.60 LLB Vorsorge Invest Ertrag (CHF) t -3.05% CHF 96.45 LLB Vorsorge Invest Ertrag (EUR) t -4.32% EUR 101.58 LLB Vorsorge Invest Zuwachs (CHF) t -10.22% CHF 83.50 LLB Vorsorge Invest Zuwachs (EUR) t -11.88% EUR 91.38
	<b>OBLIGATIONENFONDS</b> LLB Euro Alternativ Invest w 3.60% CHF 99.60 LLB Global Bond Trend Invest w 0.07% CHF 90.05 LLB Portfolio Invest Obligationen CHF t 3.82% CHF 114.90 LLB Portfolio Invest Obligationen EUR t 4.09% EUR 64.69 LLB Portfolio Invest Obligationen USD t 8.85% USD 136.77
<b>Löwenfonds AG</b> Pradafant 21 9490 Vaduz Tel. +423/235 00 90 Fax +423/235 00 91 www.loewenfonds.com info@loewenfonds.com	<b>AKTIENFONDS</b> Löwen Equity Fund w -27.11% CHF 67.99 Löwen Investment Fund - Growth w -33.77% EUR 33.55 Löwen Investment Fund - New Markets w -52.04% EUR 12.80
	<b>CONVERTIBLE FONDS</b> Löwen Investment Fund - Convertibles w -3.14% EUR 89.44
	<b>OBLIGATIONENFONDS</b> Löwen Bond Fund w -0.59% CHF 99.97
<b>ProfitFundCom AG</b> Herengasse 21A 9490 Vaduz Tel. +423/235 07 77 Fax +423/235 07 78 www.profitfund.com info@profitfund.com	<b>AKTIENFONDS</b> PFC Japan Asia Equity Fund w -14.89% JPY 301'805
	<b>SONSTIGE FONDS</b> PFC Global Macro Fund w -8.95% USD 765.80
<b>Serica Fondsleitung AG</b> Pflugstrasse 16 9490 Vaduz Tel. +423/236 54 99 Fax +423/236 56 65 www.serica-value.li funds@serica.com	<b>AKTIENFONDS</b> Ser-Value America Growth w -21.21% USD 68.00 Ser-Value Europe Equity Growth w -20.78% EUR 59.88 Ser-Value Far East Equity Growth w -8.66% JPY 6'861
	<b>DACHFONDS</b> Ser-Value Alternative & Equity Fund-of-Funds w -1.97% CHF 98.03
	<b>GEMISCHTE FONDS</b> Ser-Value Global Portfolio w -6.81% CHF 98.30 Ser-Value Income w -3.84% CHF 103.03

<b>Swissfirst</b> swissfirst (Lie) Anlagegesellschaft AGmVK Mehlfischstrasse 5 Postfach 1617 9490 Vaduz Tel. +423/237 11 44 Hotline 0900 22 44 Fax +423/232 11 55 www.swissfirst.li swissfirst@swissfirst.li	<b>AKTIENSEGMENT AGMVK</b> Swiss Core Values t -21.19% CHF 67.93 US Better Values t -16.00% USD 79.61 US Core Values t -32.09% USD 62.99
<b>TheFund AG</b> Herengasse 21A 9490 Vaduz Tel. +423/237 58 10 Fax +423/237 58 11 www.thefund.li info@thefund.li	<b>AKTIENFONDS</b> TF Growth Global Equity Fund w -20.68% EUR 682.22
	<b>GEMISCHTE FONDS</b> Rhein Investors Global Mix t -18.45% EUR 41.76
<b>VP Bank</b> Schmiedgass 6 9490 Vaduz Tel. +423/235 62 79 Fax +423/235 77 48 www.vpbank.com vpf@vpbank.com	<b>AKTIENFONDS</b> VP Bank Aktienfonds Top 50 Europa Tranche A t -15.93% EUR 451.21 VP Bank Aktienfonds Top 50 Europa Tranche B t -15.93% EUR 451.21 VP Bank Aktienfonds Top 50 USA Tranche A t -18.35% USD 709.12 VP Bank Aktienfonds Top 50 USA Tranche B t -18.35% USD 709.12 VP Bank Aktienfonds Top 50 Welt Tranche A t -18.59% USD 665.88 VP Bank Aktienfonds Top 50 Welt Tranche B t -18.59% USD 665.88 VP Bank Aktienfonds Euroland t -25.55% EUR 717.21 VP Bank Aktienfonds Japan t -8.07% JPY 50'435 VP Bank Aktienfonds Schweiz t -15.71% CHF 710.73 VP Bank Aktienfonds USA t -19.00% USD 646.25
	<b>GELDMARKTFONDS</b> VP Bank Cash & Geldmarktfonds CHF t 1.11% CHF 1'084.81 VP Bank Cash & Geldmarktfonds EUR t 1.88% EUR 1'137.99 VP Bank Cash & Geldmarktfonds USD t 1.38% USD 1'307.02
	<b>GEMISCHTE FONDS</b> VP Bank Anlagezielefonds für Stiftungen (CHF) t -2.44% CHF 973.67 VP Bank Anlagezielefonds für Stiftungen (EUR) t -2.89% EUR 1'019.43
	<b>OBLIGATIONENFONDS</b> VP Bank Obligationenfonds CHF t 2.60% CHF 1'057.02 VP Bank Obligationenfonds EUR t 3.62% EUR 1'127.07 VP Bank Obligationenfonds USD t 9.37% USD 1'283.89

**Legende:**  
1.) Fondsname bzw. Segmentsname  
2.) Handelbarkeit (t)=täglich (w)=wöchentlich (v)=variabel  
3.) Performance seit 1. 1. 2002  
4.) Referenzwährung  
5.) Nettinventarwert +/- Kommission