

Casino öffnet seine Tore

Baden: Ehemaliges Automatencasino für 60 Mio. Franken umgebaut

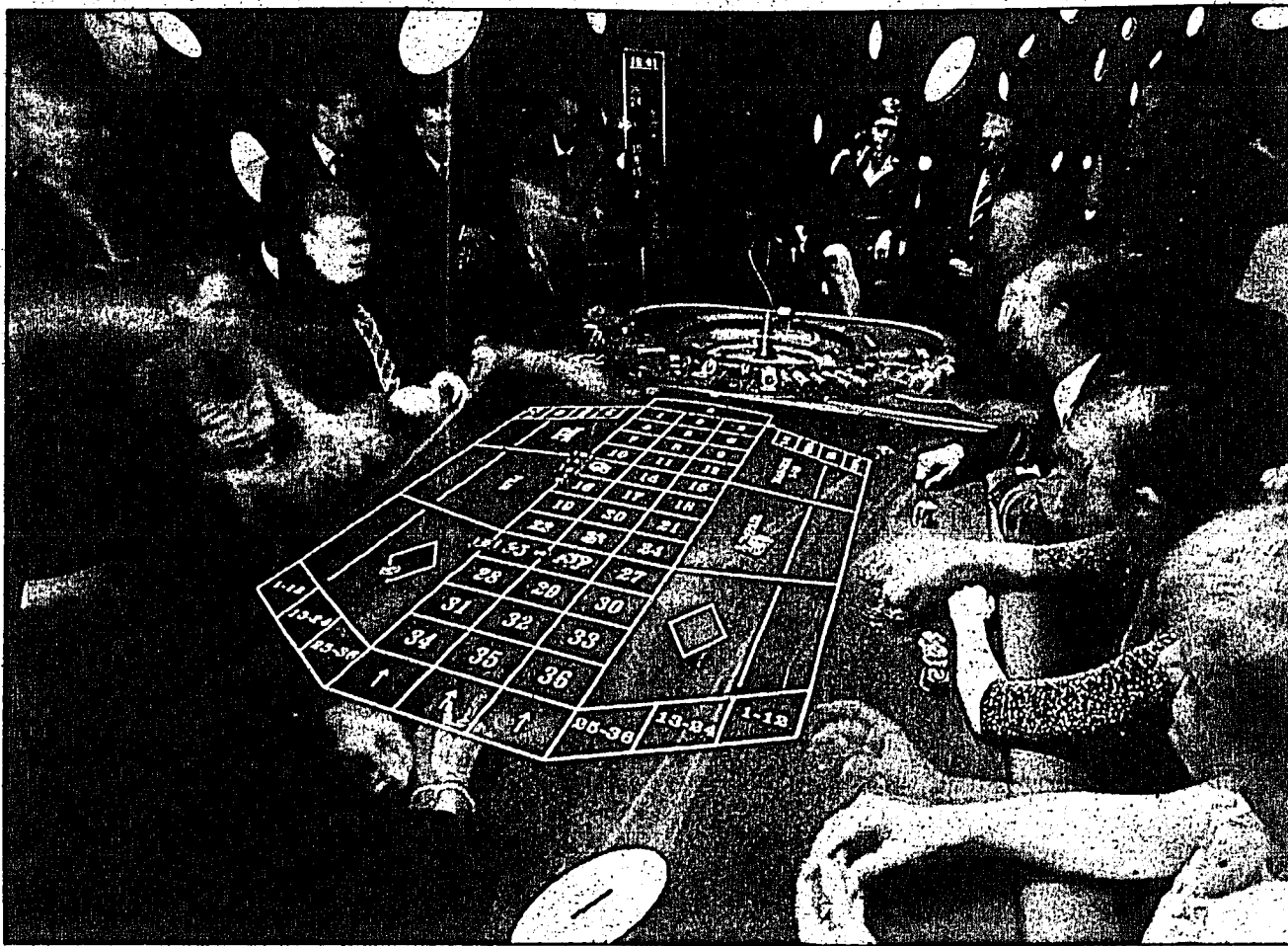
BADEN AG: Am Samstag beginnt im Grand Casino Baden der Spielbetrieb. Im drei Sälen stehen für das Grand Jeu 23 Tische mit sieben Spielen zur Verfügung. Im Automatencasino stehen 265 Maschinen, davon mehr als die Hälfte so genannte Slotmachines.

Drei Roulette-Arten, Black Jack mit der in Baden entwickelten Version Swiss Jack, Poker, Baccara und weitere Glücksspiele können in den drei neuen Sälen gespielt werden. Im Automatencasino gibt es neben 172 «einar-migen Banditen» Geräte für Bingo, Roulette und Poker.

Modernes Design statt Plüsch und Holz

In den vergangenen Monaten wurde das Badener Automatencasino innen komplett umgebaut. Von Plüsch und Holz habe man sich zu Gunsten von modernem Design verabschiedet, sagte Detlef Brose, CEO des Grand Casino, am Mittwoch vor den Medien. Rund 60 Mio. Franken wurden in den Umbau investiert und 150 neue Stellen geschaffen. Gerechnet mit einem Bruttospielertrag von 100 Mio. Franken pro Jahr. Gut ein Drittel davon sollen die Grands Jeux einbringen. Von jedem Franken Bruttospielertrag gehen rund 80 Rappen an die öffentliche Hand. Pro Tag werden rund 1500 Gäste erwartet.

Für den Spielbetrieb sind rund 200 Angestellte verantwortlich, im Restaurant und den Bars weitere 100 Personen. 71 erfahrene Croupiers wurden im Ausland, hauptsächlich in Deutschland, rekrutiert. Seit Februar wurden in Baden 27 Frauen und Männer für diesen zuvor in der Schweiz nicht existierenden Beruf ausgebildet.



Am Samstag können Spiellustige im Grand Casino Baden ihren Spieltrieb ausleben.

(Bild: Keystone)

Alle Spielzüge werden gefilmt

«Es ist zwar mutig, mit so vielen Anfängerinnen und Anfängern zu arbeiten. Aber wird sind überzeugt davon, dass unsere Ausbildung gut ist», sagte Detlef Brose dazu. Einen grossen Aufwand betreibt das Casino laut seinen Angaben für die Sicherheit, nicht nur mit geschultem Personal, sondern auch mit technischem Gerät. Sämtliche Spielzüge und Einsätze werden gefilmt und die Aufzeichnungen 28 Tage lang gespeichert. Die erforderliche Kapazität der Speicher liegt bei 32 000 Terabyte.

Speziell geschult wurden die Crou-

piers laut Detlef Brose für den Umgang mit der Spielsucht. Nicht unbedingt hohe Einsätze, sondern hektisches und nervöses Verhalten können laut Brose Zeichen für die Croupiers sein, Gäste auf ihr Verhalten anzusprechen. Das Casino will Suchtgefährdeten Hilfsangebote vermitteln. Diese können sich zudem aus eigener Initiative sperren lassen. Das Casino selbst will Zutrittsverbote nur in Ausnahmefällen ausprechen.

In Baden Tradition

Geldspiele haben in Baden Tradition. 1875 rollten im Kursaal die ersten

Kugeln, und nachdem 1930 Glücksspiele in der Schweiz verboten wurden, stellte Baden auf das Jeu de Boule um. 1995 wurde das Automatencasino eröffnet und seit mehreren Jahren Rückstellung für die Einrichtung eines Grand Casinos vorgenommen. Betrieben wird das Badener Casino von der Spielbank Baden AG. 51 Prozent des Kapitals halten die Stadt Baden und rund 2000 Einzelaktionäre. Der Rest der Aktien gehört der Joy Management AG. 2003 wird das zum Casino gehörende Konferenzzentrum Trafo eröffnet und im Frühjahr 2004 das neue Dancing.

Mühlemanns Machtfülle wird gestützt

ZÜRICH: Die Machtfülle von Lukas Mühlemann, dem Präsidenten und Konzernchef des Finanzkonzerns Credit Suisse Group (CSG), wird gestützt. Gestern Abend gab er den Rücktritt als Präsident auf die GV von 2003 bekannt. Er bleibt aber Konzernchef. Sein Mitstreiter Thomas Wellauer wird durch Oswald J. Grübel ersetzt. Der CSG-Verwaltungsrat (VR) stimmte dem Rücktritt Mühlemanns als Präsident, aber auch seinem Verbleiben

als Konzernchef am gestrigen Dienstag zu, wie die CSG mitteilte. Das weiterhin anspruchsvolle Umfeld erfordert Mühlemanns volle Aufmerksamkeit als Konzernchef, heisst es dazu. Ein Komitee, Novartis-Chef Daniel Vasella sowie Walter B. Kielholz und Marc-Henri Chaudet angehören, soll bis zur nächstjährigen Generalversammlung (GV) eine geeignete Persönlichkeit für das Amt des Verwaltungsratspräsidenten finden. Mit so-

fortiger Wirkung ernannte der VR Grübel zum Mitglied der Konzernleitung und zum Chief Executive Officer (CEO) der Credit Suisse Financial Services (CSFS), zu der unter anderem die Winterthur-Versicherungen gehören. Grübel war seit 1970 bis zu seinem Rücktritt im vergangenen Jahr in verschiedenen Führungsfunktionen bei der CSG tätig gewesen. Seit 1997 leitete er das Private-Banking-Geschäft der Gruppe.

Adelgunde Sengthaler verlässt die VP-Bank

Wie die Verwaltungs- und Privat Bank (VPB) gestern mitteilte, verlässt das Geschäftsleitungsmitglied und Spartenleiterin von Wealth Management, Adelgunde Sengthaler, die VP-Bank per 5. Juli 2002. Sie hat sich nach neun jähriger Tätigkeit bei der VPB entschlossen, eine neue Herausforderung anzunehmen.

Adolf E. Real, Vorsitzender der Geschäftsleitung, wird die Leitung der Sparte Wealth Management übernehmen. Die VPB will die Marktposition mit der Stärkung von Wealth Management und Trust Banking, Investment Management sowie Banking Services ausbauen.

Ausbau fortsetzen

Zu diesem Prozess hätte Adelgunde Sengthaler mit der Festigung der Sparte Wealth Management einen wichtigen Beitrag geleistet. Die Bank wird den weiteren Ausbau dieser Sparte konsequent fortsetzen. Adolf E. Real drückte sein Bedauern über den Entschluss aus: «Wir haben Adelgunde Sengthaler als Kollegin und Fachfrau sehr geschätzt. In den letzten Jahren war sie massgeblich am Aufbau des Asset Managements sowie Private und Trust Banking beteiligt und legte damit auch eine solide Grundlage für künftiges profitables Wachstum. Wir verstehen jedoch ihren Entschluss, dass sie eine neue Herausforderung im Finanzdienstleistungssektor als CEO der Ritter Partner Holding Anstalt, Vaduz, annehmen wird. Die VP-Bank dankt ihr für alles, was sie geleistet hat, und wünscht ihr alles Gute und viel Erfolg für ihre Zukunft.»

Union Investment

Nettovermögen vom 3.07.2002 in Euro

AKTIEFONDS:	
UnionDynamikFonds: EUROPA A*	37,79
UnionDynamikFonds: EUROPA -NET-A	24,08
UnionDynamikFonds: GLOBAL A*	21,55
UnionDynamikFonds: GLOBAL -NET-A	14,51
UnionEM Fernost*	572,26
UnionEUROPA*	1091,08
UnionEUROPA -NET*	39,52
UnionEUROSTOXX 50 A*	38,63
UnionEUROSTOXX 50 -NET-A	32,74
UnionGLOBAL*	82,06
UnionGLOBAL -NET*	51,26
UnionGLOBAL TRANS 50 A*	28,34
UnionGLOBAL TRANS 50 -NET-A	29,15
UnionNEUKÄUFER*	14,80
Union21. JAHRHUNDERT -NET*	16,18
UMBRELLA FONDS:	
UnionSECTOR: BASIC INDUSTRIES*	45,78
UnionSECTOR: BIO PHARMA*	40,50
UnionSECTOR: FINANCE*	42,50
UnionSECTOR: GEN TECH*	31,08
UnionSECTOR: HIGH TECH*	27,56
UnionSECTOR: LIFESTYLE*	46,94
UnionSECTOR: MOBIL*	47,86
UnionSECTOR: MULTIMEDIA*	15,29
UnionSECTOR: NATURE TECH*	36,50
UnionACTION: EMERGING*	34,47
UnionACTION: I&O CAP*	110,97
UnionACTION: N.M.*	36,45

UNICO

H-TRACKER

MSCI World*	9,15
MSCI EUROPE CONSUMER DISCRETIONARY*	73,82
MSCI EUROPE CONSUMER STAPLES*	103,78
MSCI EUROPE ENERGY*	142,61
MSCI EUROPE FINANCIALS*	89,58
MSCI EUROPE HEALTH CARE*	91,97
MSCI EUROPE TELECOMMUNICATION SERVICES*	49,64
DAX 30*	41,70
S&P 500*	9,73
NASDAQ-100*	9,93

* zuzüglich Ausgabe-kommission

Vertreter:
Union Investment (Schweiz) AG
Bären-gasse 25
8001 Zürich
Tel.: +41 1 225 63 00 www.union-investment.ch

Zahlstelle im Fürstentum Liechtenstein:
Volksbank AG, Heiligkreuz 42, 9490 Vaduz
Tel.: +423 237 69 30 www.volksbank.li

BNP PARIBAS

ASSET MANAGEMENT

Expansions in Liechtenstein
BNP PARIBAS Liechtenstein AG
Lindstrasse 48 PL-9495 Vaduz

ASSET ALLOCATION

Aktiefonds:		
PARVEST ASIAN	USD	28,41
PARVEST ASIA*	USD	157,64
PARVEST AUSTRALIA	AUD	324,83
PARVEST BELGIUM	EUR	200,68
PARVEST CONTINENTAL EUROPE	EUR	147,85
PARVEST EASTERN EUROPE	EUR	50,59
PARVEST EMERGING MARKETS EQUITIES	USD	164,51
PARVEST EURO EQUITIES	EUR	123,87
PARVEST EUROPE	EUR	52,00
PARVEST EUROPE AND CAP	EUR	285,78
PARVEST EUROPE*	EUR	245,04
PARVEST GERMANY	EUR	242,33
PARVEST GREAT BRITAIN	GBP	43,44
PARVEST HOLLAND	EUR	154,47
PARVEST HONGKONG	EUR	92,53
PARVEST JAPAN	EUR	52,71
PARVEST JAPAN EQUITIES	JPY	114,25
PARVEST JAPAN GOVT	JPY	34,28
PARVEST NORTH AMERICA	USD	131,88
PARVEST NORTH AMERICA*	USD	144,99
PARVEST NORTH AMERICA	USD	124,45
PARVEST SCANDINAVIA	SEK	254,94
PARVEST SOUTH AMERICA	EUR	135,54
PARVEST SWITZERLAND	CHF	452,34
PARVEST UK	GBP	87,49
PARVEST USA GOVT	USD	54,37
PARVEST WORLD	USD	107,30
Geldmarktfonds:		
PARVEST (OGA)	EUR	1812,54
PARVEST SHORT TERM CHF	CHF	285,24
PARVEST SHORT TERM DOLLAR	USD	173,01
PARVEST SHORT TERM EURO	EUR	174,02
PARVEST SHORT TERM SWEDISH	SEK	150,33
Portfolio Fonds:		
PARVEST BALANCED CHF	CHF	271,44
PARVEST BALANCED EURO	EUR	166,8
PARVEST BALANCED USD	USD	159,71
PARVEST CONSERVATIVE EURO	EUR	112,64
PARVEST CONSERVATIVE USD	USD	115,4
PARVEST DYNAMIC EURO	EUR	125,29
PARVEST DYNAMIC USD	USD	114,63
PARVEST HORIZON 10 EURO	EUR	83,78
PARVEST HORIZON 20 EURO	EUR	77,16
PARVEST HORIZON 30 EURO	EUR	64,84
Anleihefonds:		
PARVEST ASIAN BOND	USD	154,72
PARVEST CANADIAN GOVT BOND	CAD	318,63
PARVEST EMERGING MARKETS BOND	USD	149,64
PARVEST EURO GOVT BOND	EUR	215,17
PARVEST EURO BOND	EUR	123,27
PARVEST EUROPEAN BOND	EUR	219,83
PARVEST EUROPEAN CORPORATE BOND	EUR	103,24
PARVEST EUROPEAN HYBRID BOND	EUR	118,11
PARVEST INTERNATIONAL BOND	USD	71,3
PARVEST MEDITERRAN BOND	EUR	114,09
PARVEST MEDITERRAN BOND	EUR	157,14
PARVEST SWEDISH BOND	SEK	132,21
PARVEST SWISS FRANK BOND	CHF	278,8
PARVEST US GOVT BOND	USD	221,28
PARVEST US HIGH YIELD BOND	USD	94,09
PARVEST US GOVT BOND	USD	200,60
Wachstumsfonds:		
PARVEST ASIAN TECHNOLOGY	USD	43,28
PARVEST EURO SMALL CAP	EUR	112,28
PARVEST EUROPEAN FINANCIALS	EUR	98,43
PARVEST EUROPE GROWTH PLUS	EUR	53,34
PARVEST EUROPE OUTSOURCING	EUR	64,11
PARVEST EUROPE SMALL CAP	EUR	31,81
PARVEST US SMALL CAP	USD	282,67
PARVEST WORLD HEALTH	USD	103,61
PARVEST WORLD HEALTH	USD	74,75
PARVEST WORLD MEDIA NET	USD	42,94
PARVEST WORLD PRESTIGE	USD	184,44
PARVEST WORLD RESOURCES	USD	101,32
PARVEST WORLD SECTORS	USD	118,65
PARVEST WORLD SPECIAL SITUATIONS	USD	94,09
PARVEST WORLD TECHNOLOGY	USD	62,89
Wandelanleihefonds:		
PARVEST ASIAN CONVERTIBLE BOND	USD	174,4
PARVEST EUROPEAN CONVERTIBLE BOND	EUR	94,03

PanAlpina Sicav

Alpina V

Preise vom 3. Juli 2002

Kategorie A (thesaurierend)

Ausgabepreis: € 46,20
Rücknahmepreis: € 45,26

Kategorie B (ausschüttend)

Ausgabepreis: € 44,40
Rücknahmepreis: € 43,43

Zahlstelle in Liechtenstein:
Swissfirst Bank (Liechtenstein) AG
Austrasse 61, Postfach, FL-9490 Vaduz

SILICON VALLEY EQUITIES

NAV 15 AUGUST 2002

USD **54,44**

It's MONEY

www.hermannfinance.com

Sarasin Investmentfonds

Tel. +41 61 277 77 37
www.sarasin.ch

Kurse per 1. Juli 2002:

Strategiefonds	Valor-Nr.	Währung	NAV
GlobalSar (CHF)	174'906	CHF	297,18
GlobalSar (EUR)	377'951	EUR	203,61
OekoSar Portfolio	174'851	CHF	201,03
SwissMix	456'282	CHF	169,70
Obligationenfonds			
BondSar	618'792	CHF	69,04
BondSar Euro	997'334	EUR	138,26
Aktiefonds			
BlueChipSar	456'289	CHF	198,65
EmergingSar	456'294	CHF	133,99
EmergingSar Asia	652'994	CHF	134,87
EquiSar Lux.	906'846	CHF	136,24
EuropeSar	174'923	CHF	93,28
TecSar	377'954	CHF	154,27
ValueSar Equity	720'685	CHF	140,53
WebSar	1'002'595	CHF	89,25

Zahlstelle in Liechtenstein
VOLKS BANK AG
Vaduz
Heiligkreuz 42 • FL-9490 Vaduz
Tel.: +423/237 69 30 • www.volksbank.li