

Camper-Treffen in Domat/Ems



Etwas verborgen, von Chür kommand an der Churerstrasse eingangs Domat/Ems, haben Annamaria und Claudio Balestra mit ihren Mitarbeiterinnen und Mitarbeitern in den letzten 15 Jahren den **grössten Schweizer Reisemobil-Anbieter** aufgebaut.

Begonnen hat die Erfolgsgeschichte 1984, als Claudio Balestra das Autospritzwerk Vasaturo AG übernehmen konnte. Um sich ein zweites berufliches Standbein aufzubauen, wurde 1987 auf dem gleichen Areal die **Grischa**

Wohnmobil AG gegründet. Ohne gezielt auf Expansionskurs zu gehen, entwickelte sich das Unternehmen zum schweizweit marktführenden Anbieter im Reisemobil-Bereich. Heute beschäftigen die beiden Betriebe Vasaturo AG und Grischa Wohnmobile AG bereits 17 Personen. Als Generalimporteur der Marken **Knaus, Weinsberg** und **Eifelland** ist die Unternehmung in der übrigen Schweiz genauso be- und anerkannt wie im Heimatkanton. Dies, weil sie sich einen

ausgezeichneten Ruf in den Bereichen **Qualität, Kompetenz, Garantien, Service und Beratung** erworben hat.

Zur **Frühlings-Ausstellung** Mitte März pilgern inzwischen Personen aus allen Landesteilen, sogar aus der Westschweiz, nach Domat/Ems. Sie kommen in den Genuss, **über 50 ausgestellte Fahrzeuge** begutachten zu können. Zum 15-Jahr-Jubiläum wartet die Grischa Wohnmobil AG zudem mit **Attraktionen und Sonderangeboten** auf.

Das Angebot

- Ausstellung
- Neuwagen-Verkauf
- Occasionen
- Mietwagen
- Wartung
- Zubehör
- Dokumentationen
- Entsorgung
- Ersatzteillager
- Reparaturen
- Notrufnummer
- Kaffeebar

www.grischa-wohnmobile.ch

Caravanning: zu Hause auf Abenteuerreise

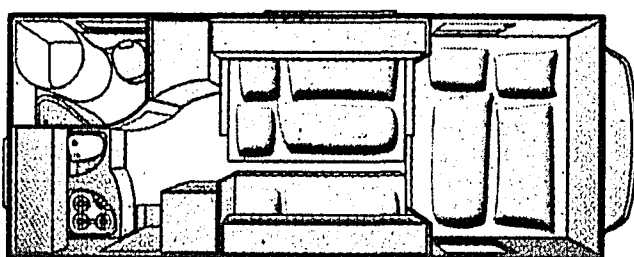
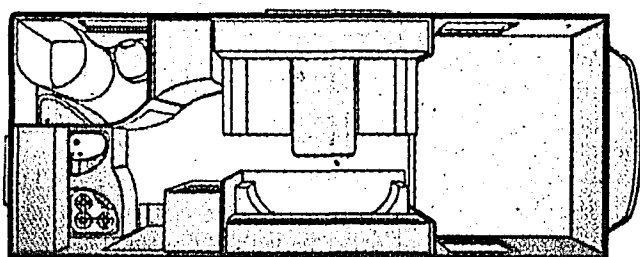
Beim ursprünglichen Camping stand die einfache, spartanische Lebenslust im Vordergrund: eine Wiese, ein Zelt, eine Luftmatratze und ein paar Decken. Mit der Verbreitung der Wohnwagen wurde das Campieren salonfähig. Der zunehmende Komfort liess alle Alters- und Gesellschaftsschichten am Camping-Feeling



teilhaben, und dies ohne auf die Lebensphilosophie einer naturverbundenen, ungezwungenen und unkomplizierten Freizeit verzichten zu müssen. Mit dem Siegeszug des Reisemobiles ist Camping zum Volkssport geworden. Ohne Einschränkungen von Ort und Zeit, nach Lust und Laune die Gegend erkundschaffen: Alt und Jung sehnen sich danach, immer auf der Suche nach dem Neuen und Unbekannten, verbunden mit einer scheinbar grenzenlosen Freiheit. Caravanning nennt sich diese neue Bewegung, die Camping erst so richtig mobil gemacht hat. Heute ein wunderschöner Bergsee, morgen das malerische Küstentstädtchen, und übermorgen bereits wieder ein anderes fantastisches Panorama.

Caravanning erlaubt Ferien, die unbeschwerter und abwechslungsreicher kaum sein können. Frei von Gruppen- oder anderen Zwängen, manchmal auch ausserhalb traditioneller Campingplätze, hat das Wohnmobil dem Reisen neue Dimensionen verliehen. Dies, ohne jeden Tag die Koffer packen zu müssen, schläft man doch jeden Abend zu Hause. Es erstaunt darum nicht, dass Caravanning eine enorme Anziehungskraft auf immer mehr Menschen ausübt. Reisen, Sport, Abenteuer und Familie verschmelzen zu einem unvergleichlichen Ferien- und Freizeiterlebnis. Im Sommer oder Winter.

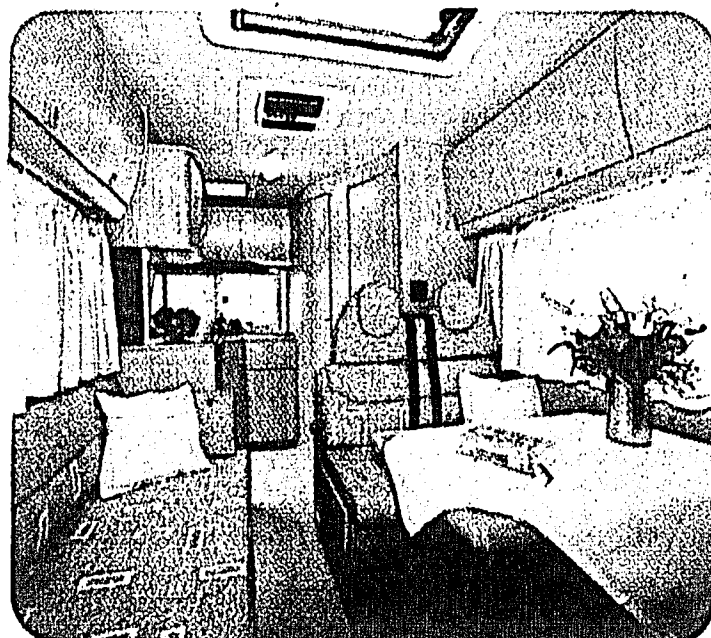
Ein Mietbeispiel: Knaus Sun Traveller 604



Die «Alles inklusive»-Vermietung

- Ein neues Fahrzeug
- ABS (Antiblockiersystem)
- Innen- und Aussenreinigung
- Gratis-Parkplatz für Ihr Privatfahrzeug
- Campingtisch und -stühle
- Koch- und Essgeschirr
- WC mit Sanitärflüssigkeit
- Gasfüllung
- CD-Wechsler für 10 CD
- Sonnenstoren
- Veloträger für 4 Velos
- Klimaanlage im Wohnraum
- ADAC-Campingführer
- Haftpflicht- und Vollkaskoversicherung

Zulässige Personen/Schlafplätze: 5
Verlangen Sie unseren Mietprospekt!



Frühlings-Ausstellung

Freitag, 15. bis Sonntag, 17. März

Frühlings-Ausstellung

- Präsentation der neuesten Modelle
- Artisten aus dem Europa-Park
- Kinderschminken/Country-Musik
- Jubiläumsangebote
- Würste und Getränke

Gewinnen Sie ein Wohnmobil-Weekend, verbunden mit einem Besuch im Europa-Park!

Wir heissen Sie gerne willkommen am:
Freitag, 14.00-19.00 Uhr
Samstag, 09.30-19.00 Uhr
Sonntag, 09.30-18.00 Uhr

Grischa
AG
Wohnmobil
7013 Domat/Ems

Telefon 081 633 25 20
Fax 081 633 41 94
E-Mail info@grischa-wohnmobile.ch
Internet www.grischa-wohnmobile.ch

Öffnungszeiten
Montag bis Donnerstag 7.30-12.00/13.30-18.00
Freitag 7.30-12.00/13.30-17.00
Samstag 8.00-12.00
Andere Öffnungszeiten nach Vereinbarung.

KNAUS
WEINSBERG
Eifelland