

Massives Bauen: Lange Lebensdauer und Wertbeständigkeit

In Liechtenstein ist die Massivbauweise Tradition – Information des Liechtensteinischen Baumeisterverbandes

Massive und individuell geplante Häuser sind in Liechtenstein noch immer die beliebteste Form von Wohneigentum, das auch an die nächste Generation weitergegeben wird.

Der Mensch braucht ein Dach über dem Kopf. Der Hausbau entspricht diesem elementaren Bedürfnis nach Wärme und Schutz. Gebäude in Massivbauweise zeichnen sich vor allem durch ihre lange Lebensdauer – praktisch ohne Wartungsarbeiten – durch ihr behagliches Raumklima mit ausgeglichener Raumtemperatur und durch eine lange Wertbeständigkeit aus. Die Möglichkeiten beim massiven Hausbau sind vielfältig und der Fantasie sind keine Grenzen gesetzt. In Liechtenstein hat die Massivbauweise eine lange Tradition. Oft werden die Häuser von Generation zu Generation weitergegeben, ausgebaut, angebaut oder völlig umgebaut.

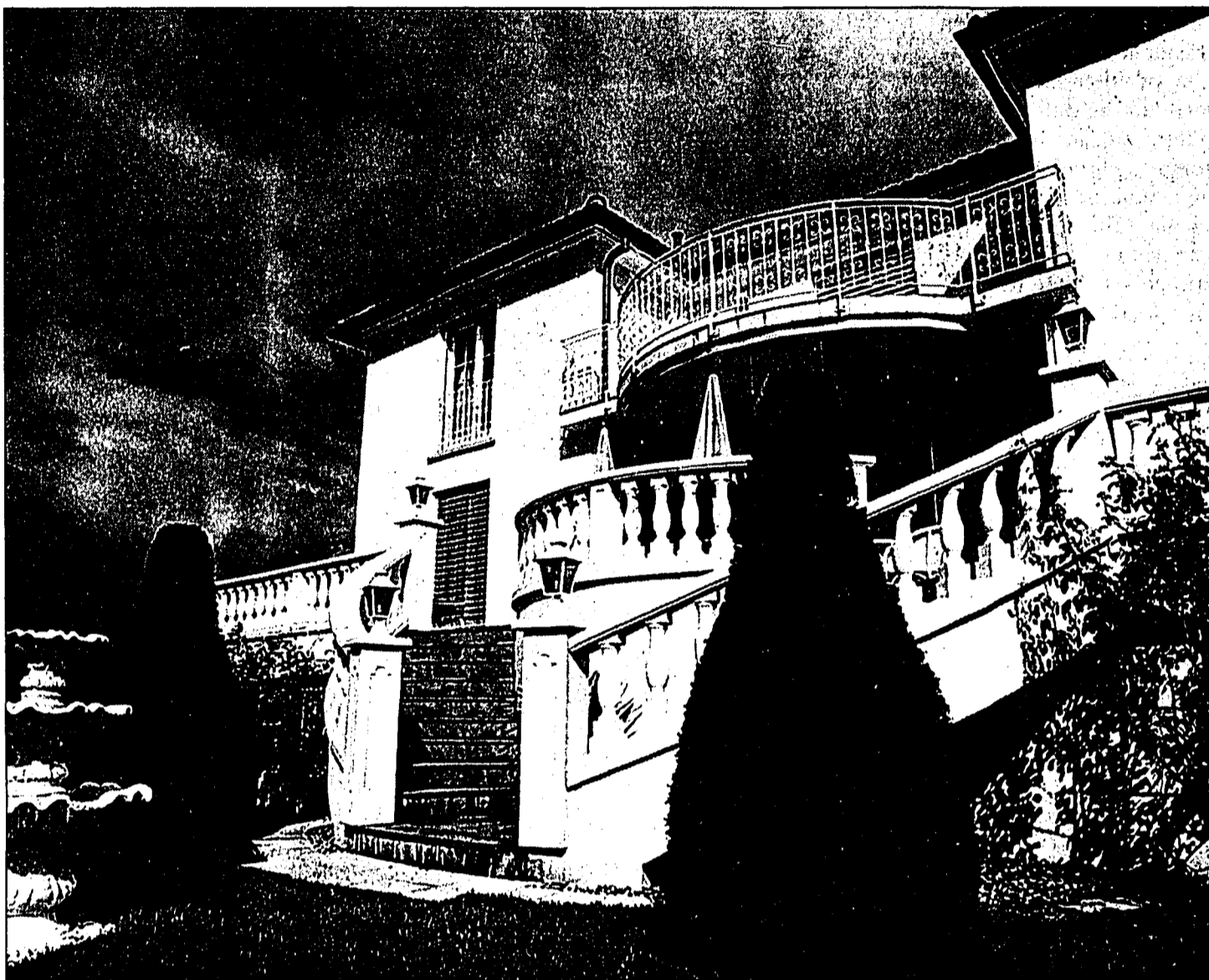
Ein Spiegel der Persönlichkeit

Abgesehen von den nüchter-

nen theoretischen Fakten spielt beim massiven Hausbau die Individualität eine grosse Rolle. Ein Haus spiegelt die Persönlichkeit und den Lebensstil seiner Bewohner wider. Es lässt einen Blick in die Seele des Bauherrn zu. Ob schlicht elegant, verschnörkelt, verspielt, nüchtern oder topmodern, bei der Gestaltung der eigenen vier Wände zeigt so mancher Hauseigentümer in spe seinen wahren Geschmack.

Mehr Wohnkomfort

Unter der Massivbauweise versteht man das Bauen mit Beton und Mauerwerk aus Ziegeln und Kalksandstein. Die Vorteile des Mauerns sind vor allem die Wärmedämmung, die Schalldämmung, der Brand- und Feuchtigkeitsschutz sowie die Druckfestigkeit (statische Belastung). Mineralische Baustoffe sind unbrennbar und regulieren die Luftfeuchtigkeit im Innern des Hauses. Durch den geringen Wärmeverlust wird Heizenergie gespart. Das Eindringen von Verkehrs- und Umgebungslärm wird durch die grosse Masse des Mauer-



Massiv und südländisch angehaucht: In der Halde, Eschen

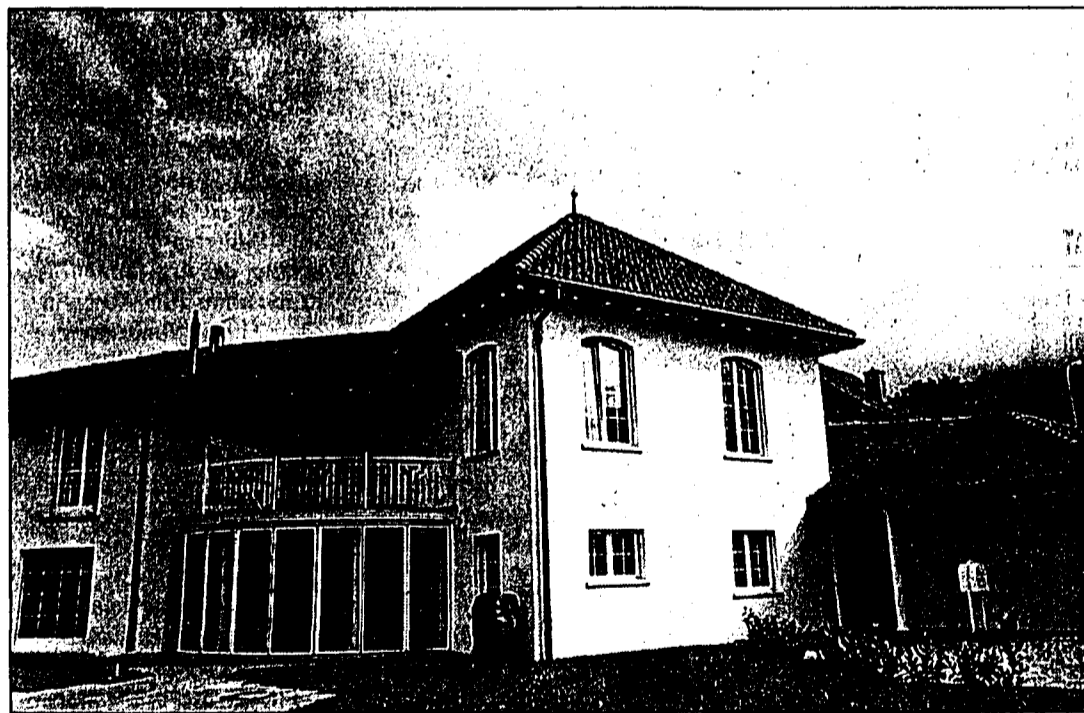


werks gedämpft, was den Wohnkomfort erheblich steigert.

Die massive Bauweise ist umweltfreundlich: Zur Verarbeitung werden weder Chemi-

kalien noch Klebstoffe benötigt. Diese Aufgabe übernehmen Kalk und Zement. Die Roh-

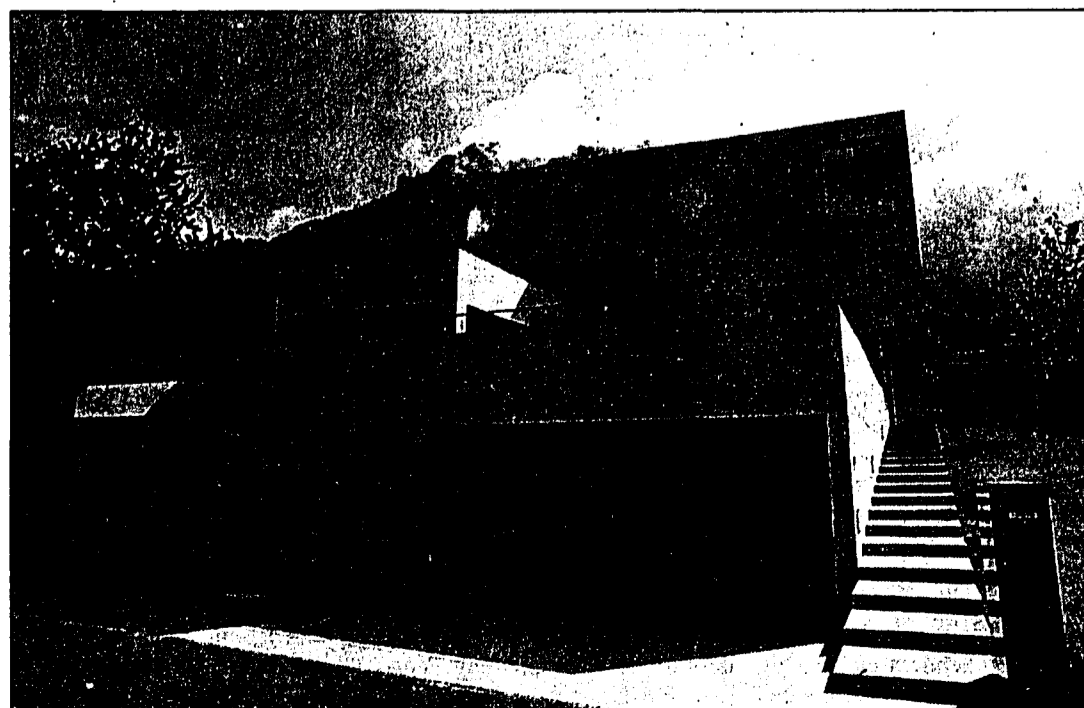
stoffe haben eine lange Lebensdauer und ihre Transportwege sind kurz.



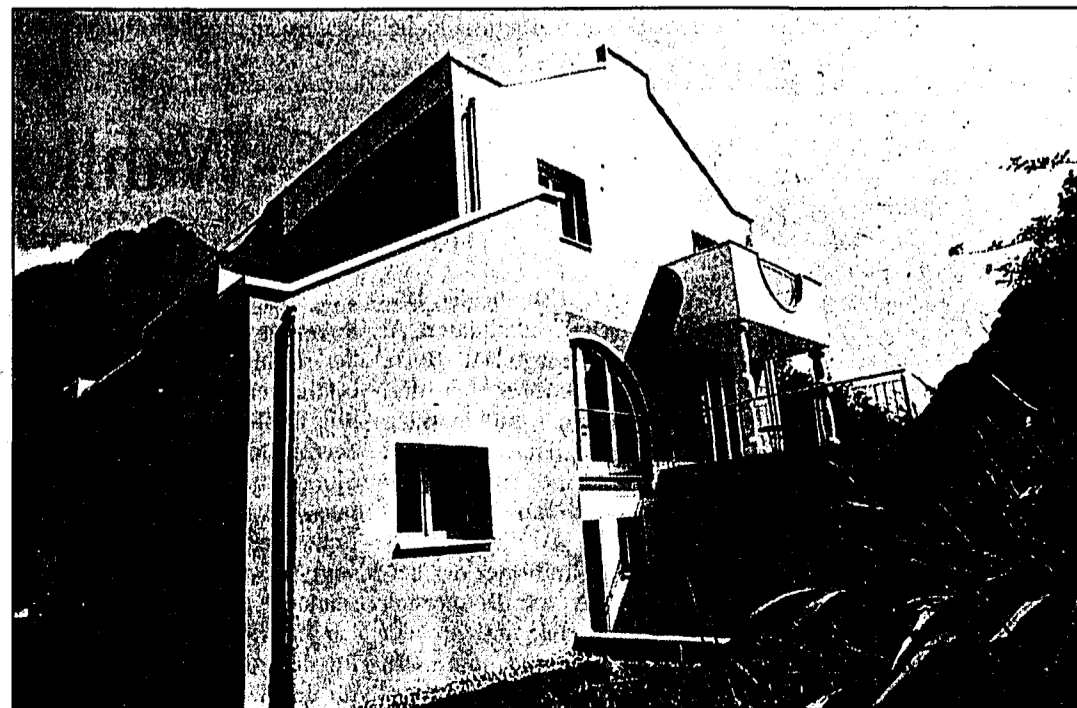
Massiv und elegant: Landstrasse, Schaan



Massiv und individuell: Lie-Haus Franz-Josef-Oehri-Strasse, Mauren



Massiv und künstlerisch: Saxgass, Schaan



Massiv und konsequent ökologisch: Zweistäfte, Balzers