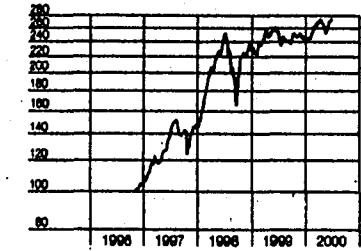
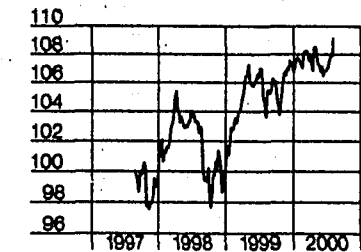


**ANLAGEFONDS**  
Wertentwicklung in CHF

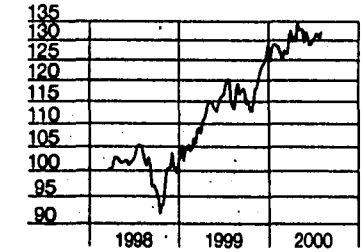
**LLB Liechtenstein Banken Invest**  
Inventarwert 11.08.2000 273.80\*



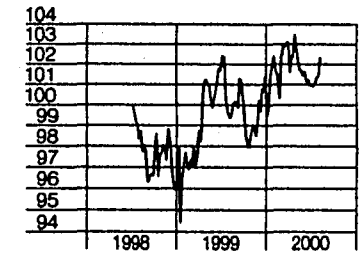
**LLB Euro Alternativ Invest**  
Ausschüttung reinvestiert  
Inventarwert 09.08.2000 100.88\*  
Ausschüttung reinvestiert 109.15



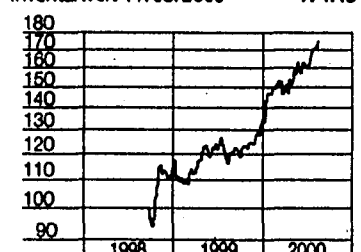
**LLB 50 Leaders Stufen Invest I**  
Inventarwert 11.08.2000 133.05\*



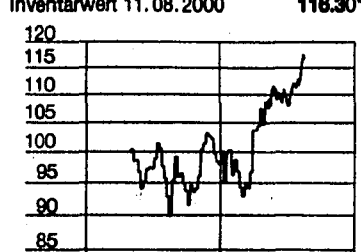
**LLB Global Bond Trend Invest**  
Ausschüttung reinvestiert  
Inventarwert 09.08.2000 97.25\*  
Ausschüttung reinvestiert 107.35



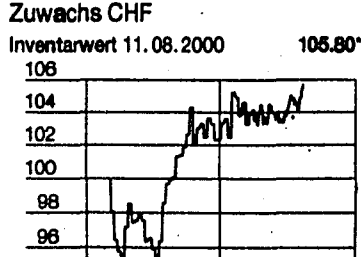
**LLB Regio Bodensee Invest**  
Inventarwert 11.08.2000 174.40\*



**LLB Fit For Life Invest**  
Inventarwert 11.08.2000 116.30\*



**LLB Vorsorge Invest**  
Zuwachs CHF  
Inventarwert 11.08.2000 105.80\*



**LLB 50 Leaders Stufen Invest II**  
Inventarwert 11.08.2000 100.85\*



\* +/- Ausgabe-/Rücknahmekommission

**Aktien Schweiz**

Table of Swiss stocks with columns for company name, current price, and change. Includes companies like A&A Early Bird, A&A EIC, Absolut Invest, etc.

**Aktien Ausland**

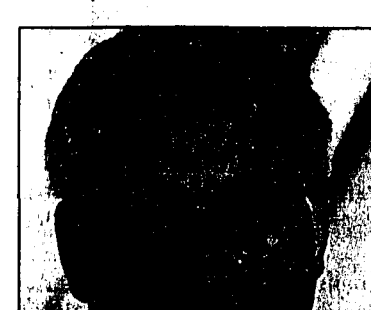
Table of foreign stocks with columns for company name, current price, and change. Includes companies like Allianz N, Baloise Borsig, BAW, etc.

**Aktuelle Kurse**

Table of current exchange rates and commodity prices. Includes sections for Wechselkurse, Edelmetalle, and USA und Kanada.

**LLB-KOMMENTAR**  
**LLB Euro Alternativ Invest: Ruhige Zinsentwicklung in den Sommermonaten**

Die amerikanische Notenbank hat seit Juni 1999 die Zinsen um insgesamt 175 Basispunkte erhöht, aber dennoch zeigt die Wirtschaft bislang nicht die erhoffte Abschwächung. Der unerwartet starke Produktivitätsanstieg und rückläufige Lohn-



Robert Tanner, Fondsmanger

stückkosten im letzten Quartal scheinen darauf hinzuweisen, dass die Wirtschaft der Vereinigten Staaten tatsächlich mit relativ wenig Inflationsdruck wachsen kann. Das erhöht die Chance, dass die US-Notenbank bei ihrer Sitzung vom 22. August die Leitzinsen nicht erhöht. Andererseits könnte sich Alan Greenspan nicht zuletzt wegen der bevorstehenden Präsidentschaftswahlen im November zu einem vorzogenen Zinsschritt in diesem Quartal verleiten lassen. Nach den verschiedenen Zinserhöhungen an den wichtigsten Kapitalmärkten im ersten Halbjahr ist in den Sommer-

**Aktuelle Kurse**

Table of current exchange rates and commodity prices. Includes sections for Wechselkurse, Edelmetalle, and USA und Kanada.

monaten (vorläufig) wieder Ruhe eingekehrt und die Renditen bewegen sich seit einigen Wochen mehrheitlich seitwärts. Der LLB Euro Alternativ Invest notiert unter Berücksichtigung der Ausschüttung von 4 Franken mit 105 Franken rund 1,5 % über Jahresanfang, während entsprechende EUR-Anlagen in Franken rund 1,0 % verlieren. Quellensteuerfreie Frankenobligationen haben in der gleichen Periode ebenfalls rund 1,0 % nachgegeben. Das Ergebnis wird durch die Untergewichtung des Dollaranteils etwas belastet. Wegen der häufigen Währungsabsicherung konnte der Fonds nicht voll vom höheren US-Dollar profitieren. Andererseits haben Randobligationen (Portfolioanteil 5 %) seit Mitte Mai dank dem relativ starken Zinsrückgang von 1,5 % und der Kursrückholung des Rands markant zulegen können. Robert Tanner, Liechtensteinische Landesbank Research & Fondsmangement