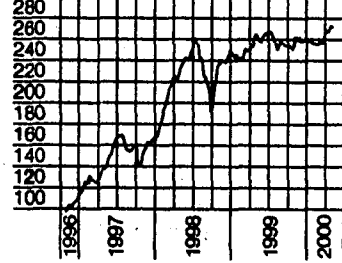




Anlagefonds Wertentwicklung in CHF

LLB Liechtenstein Banken Invest

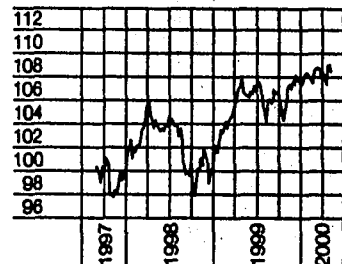
Inventarwert 12.05.2000 272.55*



LLB Euro Alternativ Invest

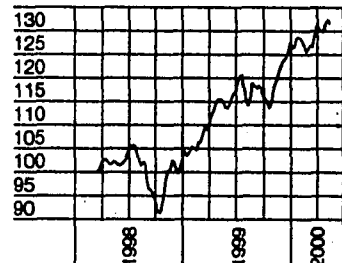
Inventarwert 10.05.2000 99.70*

Ausschüttung reinvestiert 107.90



LLB 50 Leaders Stufen Invest I

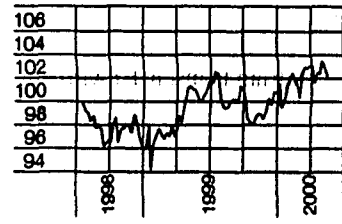
Inventarwert 12.05.2000 131.80*



LLB Global Bond Trend Invest

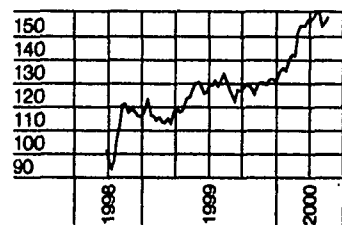
Inventarwert 10.05.2000 97.06*

Ausschüttung reinvestiert 102.15



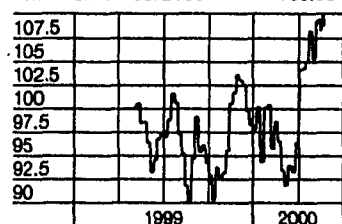
LLB Regio Bodensee Invest

Inventarwert 12.05.2000 167.60*



LLB Fit For Life Invest

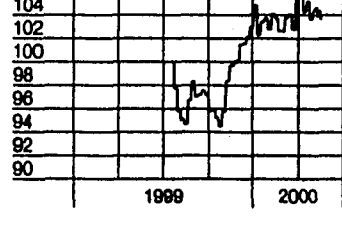
Inventarwert 12.05.2000 108.50*



LLB Vorsorge Invest

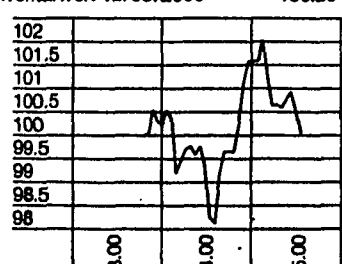
Zuwachs CHF

Inventarwert 12.05.2000 103.65*



LLB 50 Leaders Stufen Invest II

Inventarwert 12.05.2000 100.20*



* +/- Ausgabe-/Rücknahmekommission

Aktien Schweiz

Jahres- Jahres-
höchst tiefst (in CHF)

11.5. 12.5.

Kurs	Titel	Kurs
185	AAA Early Bird I (137)	140
111	AAA EIO I (101.6)	101
218	ABB Ltd N. (198.75)	200
442	Abaco Invest I (430)	435
1516	Adaco N. (1440)	1447
540	Adiva Tech N-B- (395)	390
908	Affage N. (860)	860
830	Alpa AG I (-)	570
744	Agnel Groupe N (605)	600
168.5	Aglo Chamillee N (183)	184
180	Alps Private Eq. N (150)	152
1550	Alpcoor Hold N (1440)	1440
104	Altral Hold. N (93)	93
96	Alpina Select N (82)	82.5
1389	Also Holding N (837)	836
82.5	Altin I (80)	79.9
1307	Alusuisse N (1100)	1100
309.5	Aranyo AG I (305)	300
1090	Arboria-Forsar (999)	995
7015	Ares-Saroni FB- (6465)	6420
5120	Ascom I (5685)	5555
3000	Ascom N (2160)	1950
1280	Asella Hold N (1120)	1140
860	ATEL N (650)	831
1096	Axaris N (930)	925

2400	Jelmoli I (2195)	2178
485	Jelmoli N (440)	444
6700	Julius Bär I (6440)	6360

Aktien Ausland

Jahres- Jahres-
höchst tiefst (in CHF)

11.5. 12.5.

Kurs	Titel	Kurs
704	Allen N (630)	633
82.9	BASF (75.8)	76.06
78.8	Bayer (87.98)	88.8
119	Bayer Hypo & Verbk (104.5)	119
66	BMW I (53.8)	51.2
66	BMW II (64.3)	64.1
78.9	Commerzbank (84.5)	84.5
124.5	DaimlerChrysler (94.5)	96.55
164	Deutsche Bank (123.28)	124.5
94.7	Dresdner Bank N (86.86)	87.3
112	Fuchs Petrolub St (110)	113
106	Fuchs Petrolub V2 (-)	88
94	Indes (71.8)	73
96	MAN (59)	64.7
618	Mannesmann N (380)	420
65	Merck KGaA (63)	60.75
63	Metro St (69)	64.7
62.85	RWE St (59.8)	60.8
11899	SAP (758)	778
248.5	Boehringer (240.5)	238
314	Siemens (241)	241
66	Thyssen Krupp (68.28)	68.5
89.5	VEBA (88.8)	88.7
35.1	VIAG (34)	34.06
88.5	VW (72.58)	71.85
55.7	VW Vz (43)	43.9

Aktuelle Kurse

vom 12. Mai 2000

Noten	Ankauf	Verkauf
USD	1.6750	1.7750
DEM	77.8000	80.8000
GBP	2.5400	2.8800
NLG	68.9000	71.9000
FRF	23.0200	24.5200
ITL	—0.0757	—0.0857
BEF	3.7300	3.9800
ESP	—8875	1.0375
IEP	1.9200	2.0700
PTE	—7195	—8195
ATS	11.1425	11.4425
CAD	1.1150	1.2150
JPY	1.5275	1.8275
GFD	—4050	—5050

Devisen	Ankauf	Verkauf
EUR	1.5430	1.5660

Unverbindliche Edelmetallkurse		
1 kg Gold	15 085,—	15 445,—
1 Unze Gold	274.35	278.35
1 kg Silber	284,—	284,—
Vreneli	82,—	99,—
Kröner	458,—	499,—

LLB-Festgeldanlagen			
Mindesteinlage: CHF 50 000.—			
EUR 25 000.—, GBP / USD 40 000.—			
Monate	3	6	12
CHF	2 1/4 %	2 1/2 %	2 1/2 %
EUR	3 1/4 %	3 1/4 %	3 1/4 %
GBP	5 1/4 %	5 1/4 %	5 1/4 %
USD	5 1/4 %	6 1/4 %	6 1/4 %

LLB-Kassenobligationen		
	CHF	EUR
2 Jahre	3 %	3 1/4 %
3 Jahre	3 1/4 %	4 %
4 Jahre	3 1/4 %	
5 Jahre	3 1/4 %	
6 Jahre	3 1/4 %	
7 Jahre	3 1/4 %	
8 Jahre	3 1/4 %	

LLB-Inhaberaktie	
	845.—

LLB-Anlagefonds	
Inventarwert vom 10. Mai 2000	
LLB Euro Alternativ Invest	99.70*
LLB Global Bond Trend Invest	97.05*

Inventarwert vom 12. Mai 2000	
LLB Liecht. Banken Invest	272.55*
LLB 50 Leaders Stufen Invest I	131.80*
LLB Regio Bodensee Invest	167.60*
LLB Fit for Life Invest	108.50*
LLB Vorsorge Invest Ertrag CHF	100.75*
LLB Vorsorge Invest Ertrag EUR**	104.48*
LLB Vorsorge Invest Zuwachs CHF	103.65*
LLB Vorsorge Invest Zuwachs EUR**	108.63*
LLB 50 Leaders Stufen Invest II	100.20*

* +/- Ausgabe-/Rücknahmekommission
** Angaben in Euro

Aktuelle Informationen
Internet www.llb.li

Umfeld sind die liechtensteinischen Banken nicht untätig geblieben und haben für die Aktionäre durch Vereinheitlichung der Kapitalstruktur im Falle der VP Bank und eine Reduktion des Staatsanteiles im Falle der Liechtensteinischen Landesbank Mehrwert geschaffen. Ausserdem sind beide Institute daran, mittels Rückkäufen von eigenen Aktien von rund 5 % des ausstehenden Aktienkapitals nicht unmittelbar benötigtes Eigenkapital an die Aktionäre zurückzuführen.

Bankaktien weiterhin kaufenswert

Ähnlich einer Vielzahl von ausländischen Banken dürften die Liechtensteiner Banken ebenfalls ein sehr gutes erstes Quartal 2000 gehabt haben. Eine Investition in die nach wie vor mehrheitlich günstig bewerteten Finanzwerte und damit in den LLB Liechtenstein Banken Invest dürfte sich deshalb in den nächsten Wochen und Monaten positiv auszahlen.

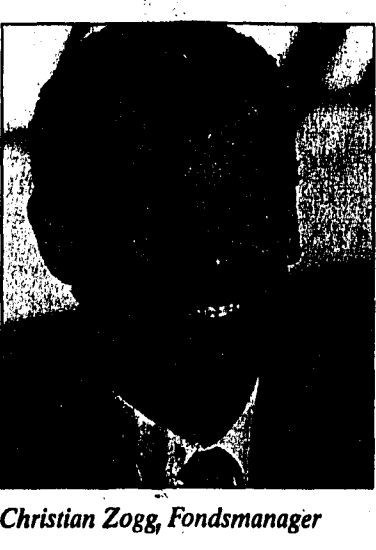
Christian Zogg
Liechtensteinische Landesbank
Research & Fondsmangement

LLB-KOMMENTAR

LLB Liechtenstein Banken Invest - Investition in den Finanzplatz

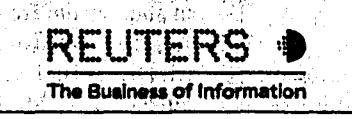
Liechtenstein LLB mit reduziertem Staatsanteil

Ziemlich genau vor einem Monat haben wir an dieser Stelle darauf hingewiesen, dass der Zeitpunkt für ein Engagement in den LLB Liechtenstein Banken Invest günstig scheint. Seit Jahresbeginn ist der



Christian Zogg, Fondsmanager

Anteilswert um gesamthaft CHF 14.68 auf CHF 270.35 gestiegen, was einer Zunahme von 5,7 % entspricht. Der Zuwachs entspricht ungefähr der Wertzunahme des Subindex Banken im Swiss Performance Index. Dagegen verloren die europäischen Banken (minus 5 %) und die US-Banken (minus 1,5 %) an Terrain. Der Trend zu Aktienengagements in die Branchen der «Old Economy» hat sich in den letzten Wochen weiter bestätigt. Die publizierten und meist über den Erwartungen liegenden Zahlen des ersten Quartales dürften diesen Trend noch verstärken. In diesem



The Business of Information

LIECHTENSTEINISCHE LANDES BANK AKTIENGESellschaft

Städtle 44 · Postfach 384 · FL-9490 Vaduz
Telefon +423/236 88 11 · Fax +423/236 88 22
Internet www.llb.li · E-Mail llb@llb.li