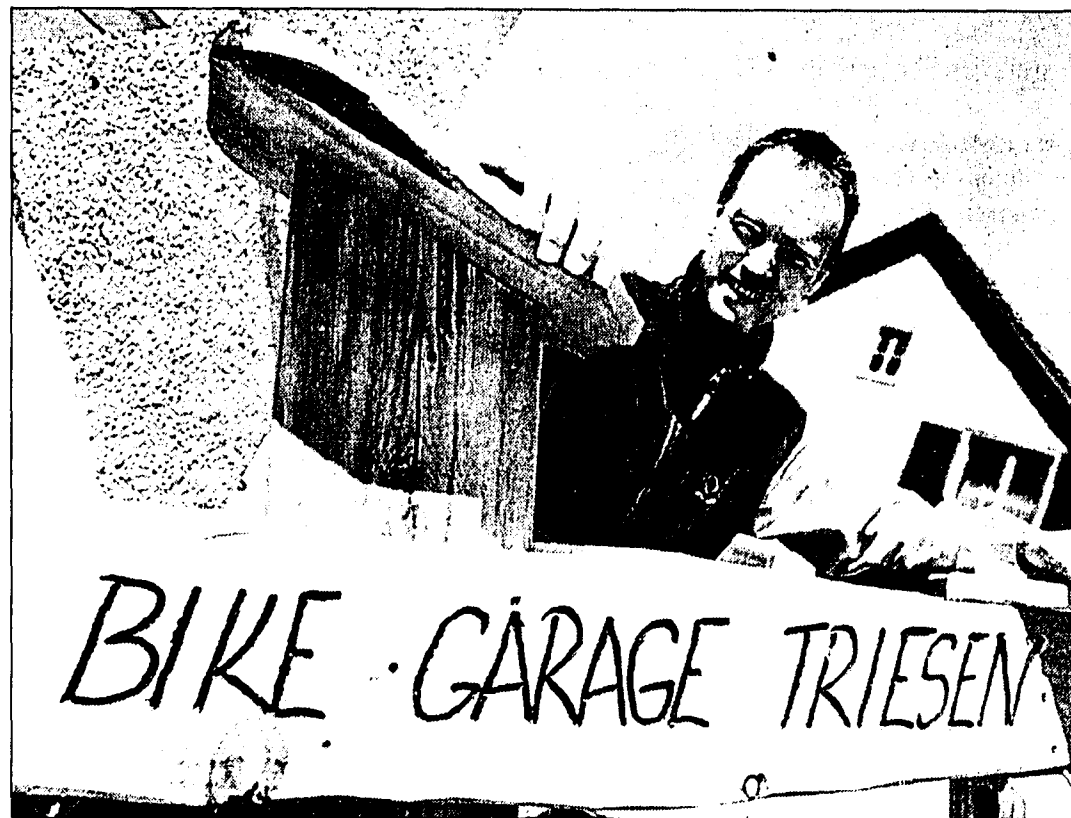


Bike-Highlight-Show in Triesen

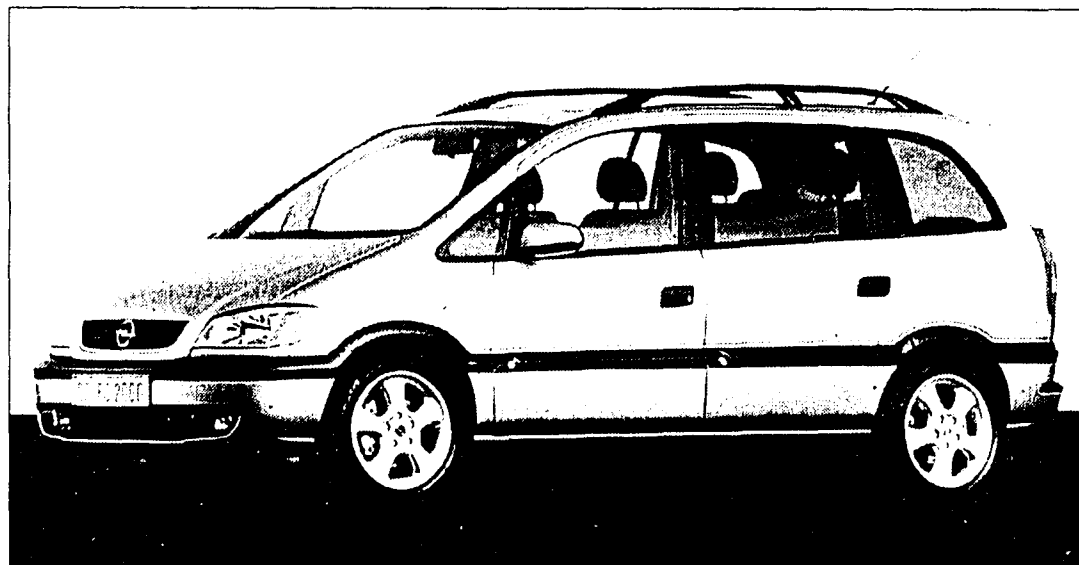
Brandbeisse Jubiläums-Angebote am Wochenende in der Bike-Garage, Triesen

«Das richtige Velo zu finden ist heutzutage kein Problem mehr. Bei der Arten- und Markenvielfalt findet jeder seinen Liebling und wenn nicht, dann bauen wir ein Passendes», unterstreicht der Bikefachmann Remo Eberle von der Bike-Garage in Triesen. Leicht und komfortabel muss das Velo sein. Dadurch wird das Handling und die Wendigkeit optimaler. Der Sport macht einfach mehr Spass. Gezeigt werden am Wochenende bei der Bike-Garage komfortable City- und Trekkingvelos, vollgefederte Kindervelos, ästhetische und technische Rennvelos aus Carbon sowie trendige Mountainbikes. Als eines der wichtigsten Accessoires wird ein evolutionärer Sturzhelm gezeigt. Dies und vieles mehr zeigt Ihnen Remo Eberle (Bild) von der Bike-Garage morgen Samstag von 9 Uhr bis 18 Uhr, sowie Sonntag zwischen 10 Uhr und 17 Uhr.



Opel-Ausstellung in Balzers

Der neue Opel-Zafira wird bei der Garage David Frick AG präsentiert



Von der Zeitschrift «auto, motor und sport» wurde der Zafira zum besten Auto des Jahres 2000 seiner Kategorie gewählt. Gezeigt wird er bei der Garage David Frick AG in Balzers.

Nebst einem attraktiven Wettbewerb wird morgen Samstag und Sonntag zwischen 10 Uhr

und 18 Uhr die ganze Opel-Modellpalette vorgestellt. Das Highlight wird der neue Zafira

sein. In Europa haben sich bereits mehr als 100 000 KundenInnen für ihn entschieden.

Nur fünf Monate nach seiner Markteinführung hat der kompakte Siebensitzer mit dem flexiblen Innenraumkonzept in mehreren europäischen Ländern die Führungsposition in seinem Marktsegment eingenommen.

Als ersten Kompakt Van bietet Opel den Zafira 1,8i 16V ab sofort auf Wunsch mit elektronischem Stabilitätsprogramm (ESP) an. Auf Basis des bewährten Dynamic Safety (DSA)-Fahrwerks, das bereits hohe Sicherheitsreserven bereithält, sorgt diese optionale Komponente für eine noch bessere Beherrschbarkeit des Wagens im Kurven-Grenzbereich oder bei heftigen Ausweichmanövern.

Der Opel-Zafira wurde übrigens zum besten Van des Jahres 2000 gewählt.

10. Schuljahr: Informatik bei der «Inform AG»

Information heute Freitag um 18 Uhr bei «Inform AG» in Vaduz

Informatik wird oft als gefühlsarme, logische Angelegenheit umschrieben. Das ist falsch. Natürlich hat es jemand einfacher, wenn ihm Mathematik besonders gut liegt.

Eine sehr wichtige Voraussetzung für diesen Beruf sind jedoch soziale Kompetenz und ganzheitliches Denken und Handeln. Darunter versteht man z.B. Sensibilität, Kontaktfreudigkeit, Kooperations- und Integrationsfähigkeit. Es wird ein hohes Mass an Selbstständigkeit und Eigendisziplin vorausgesetzt.

Praktikum

Integriert in den Vorkurs Informatik-Lehre ist ein vierwöchiges Praktikum. Dieses wird extern absolviert.

Abschluss

Der Vorkurs Informatik-Lehre kann mit den Zertifikaten Informatik-AnwenderIn SIZ und/oder Office-SupporterIn SIZ abgeschlossen werden.

Zusätzliche Beratungs- und Betreuungsleistungen

Wir haben Kontakt zu verschiedenen Informatik-Lehrmeistern aufgenommen und unterstützen unsere SchülerInnen

aktiv bei der Suche nach einer Lehrstelle.

Heute Freitag, 24. März findet um 18 Uhr in den Räumlichkeiten der Inform AG ein Informationsabend zum 10. Schuljahr Informatik statt. Alle

Interessenten sind herzlich dazu eingeladen.

Anmeldung: Inform AG, Landstrasse 38, 9490 Vaduz, Telefon: 233 20 90; E-Mail: inform@inform.li; Internet: www.inform.li



Bernd Forster von «Inform AG» erläutert heute Abend das Thema Informatik in Bezug aufs 10. Schuljahr.

Frühling bei der Gärtnerei Jehle

Bei der Gärtnerei Jehle in Schaan sprissen die Pflanzen und Ideen um die Wette



Frühjahrsausstellung bei der Gärtnerei Jehle, Im Lohma 17, in Schaan, heute Freitag und morgen Samstag.

Pünktlich zum Frühjahrsanfang sind die neuen Kollektionen und Trends für den Frühling und Ostern eingetroffen. Schafe und Hasen aus Terracotta, Hühner im Käfig, Enten und Gänse im trendigen grau und weiss. Bänder für Innen und Aussen in aktuellen Farben und noch vieles mehr. Primeln, Narzissen und Tulpen blühen in verschiedenen Farben um die Wette. Blütensträucher, Erika und Stauden in verschiedenen Arten und Far-

ben, Buxuspflanzen in Kugeln und Kegelformen in allen Grössen, dazu passende Terracottatöpfe und Gefässe. Körbe kreativ bepflanzt mit Stiefmütterchen, Vergissmeinnicht oder auch mit Bellis bringen den Frühling auch in den Garten. Für den Balkon, Garten, Terrasse oder auch fürs Haus, bei uns finden Sie sicher das Richtige. Kommen Sie vorbei, bei uns sprissen nicht nur die Pflanzen sondern auch die Ideen.

Mode-Apéro bei Helbling

Die Männermode bekommt wieder Farbe

Vor allem in den Accessoires. Wer sich davon überzeugen möchte, hat jetzt eine ausgezeichnete Gelegenheit dazu: Helbling Männermode an der Bahnhofstrasse in Buchs führt morgen Samstag, einen Mode-Apéro mit zahlreichen Attraktionen durch.

Den Gästen werden topaktuelle Trends von führenden Modemarken präsentiert – Mode für den jungen Mann jeden Alters, darunter speziell die neue Modelinie Strellson. Sie steht beispielhaft für den frischen Wind in der Männermode: kühle, dezente Farbtöne, modisch exklu-

siv und mit eigenständiger Aussage

Der Mode-Apéro bei Helbling lädt von 9 bis 17 Uhr durchgehend zum unverbindlichen Schnuppern und Probieren. Dazwischen gibts an der Bar eine Erfrischung. Dort freut sich Martin Attiger, Verkaufsleiter Schweiz der Firma Strellson, auf die Fragen der Gäste. Und mit etwas Glück winkt bei der grossen Verlosung einer der attraktiven Preise: ein Outfit oder einer von sechs topmodernen Travelbags von Strellson. Zudem erhält jeder Besucher ein Überraschungspräsent.

Einbau-Kaffeevollautomat

Der erste Einbau-Kaffeevollautomat bietet technische Perfektion

Sie sind nützlich, sie sind praktisch, aber allesamt haben sie einen riesigen Haken: Die Kaffeefullautomaten in der eigenen Küche verstellen den knappen Platz und stehen immer irgendwo im Weg. Miele hat das Ärgernis beseitigt: mit dem weltweit ersten Einbau-Kaffeefullautomaten.

Miele hat jetzt für den Kaffeefullautomaten nachgeholt, was für Geschirrspüler oder Backofen seit langem selbstverständlich ist: Der weltweit erste Einbau-Kaffeefullautomat von Miele wird auf Augenhöhe in die Küchenkombination integriert oder (ideal für das Sitzungszimmer oder die Kaffecke im Büro) in einen Hochschrank auf Rollen eingebaut. So wird die formvollendete

Maschine in noblem Edelstahl und diskretem Schwarz zum Schmuckstück jeder Küche, das garantiert nie jemandem im Wege steht.

Von selbst versteht sich, dass der Miele Vollautomat auch punkto Technik und Bedienungskomfort keine Wünsche offen und keinen Schäumchen-Traum unerfüllt lässt. Die zwei getrennten Systeme für Heizung und Pumpe erlauben die Zubereitung von gleichzeitig zwei Getränken. Individuell einstellbar sind Mahlstufe, Kaffee- und Wassermenge. Das Display, in 7 Sprachen programmierbar, zeigt jeden Bedienungsschritt an wie auch Wasserstand, Bohnenmenge oder den Zeitpunkt für das vollautomatische Entkalkungsprogramm.