

# Schöner Büroalltag im LOVA-Center

Eine Büroausstellung unter dem Titel «4 x Kompetenz» vom 21. bis 24. März

**Was gehört alles zu einem Büroalltag, wo Arbeiten Spass macht? Darf Arbeit Spass machen? Sie soll Freude machen, davon geht das Team beim LOVA-Center aus und dazu braucht es geeignete Rahmenbedingungen. Und die heissen Sitzkomfort, sinnvolle Arbeitsplatzteilungen, Licht, Farben, zeitgemässe Kommunikationsmittel.**

In Zusammenarbeit mit der Papeterie Thöny, Linexa und Ospelt Elektro-Telekom AG organisiert Ludwig Ospelt mit seinem Büromöbelprogramm eine umfassende Ausstellung. Erstmals bietet Ludwig Ospelt, Büromöbel, einen Gesamteindruck dessen, was ein Büroalltag prägt. In enger Zusammenarbeit mit den genannten Firmen wird eine Ausstellung geboten, die nichts ausser Acht lässt.

## Licht als Quelle der Freude

Linexa, vertreten durch Albrecht Ospelt und Belinda Hasler, sorgen anlässlich dieser Ausstellung für das richtige Licht. Dass Licht in schöner Verpackung zu haben ist, dafür stehen Marken wie Zumtobel, Artemide, Tobias Grau, Novolino und andere namhafte Marken. Selbstverständlich werden

Sie an dieser Ausstellung individuell über optimale Lichtquellen informiert und beraten.

## Kommunikation, das Wort des Jahrhunderts

Die Papeterie Thöny präsentiert an dieser Büroausstellung im LOVA-Center die neue Output-Generation von RICOH. Printsysteme können nicht nur drucken, kopieren, faxen und scannen, sie können alles noch schöner, schneller und preiswerter. Die Leistungsfähigkeit von RICOH-Printsystemen geht in Bezug auf Durchqualität und Schnelligkeit bis an die Grenzen des heute Möglichen. Und dies alles zu Preisen, die sich sehen lassen können. Was diese neue Generation von Laserdruckern und Kopierer zu leisten vermögen, davon können Sie sich an der Büroausstellung selbst überzeugen. Doch nicht genug damit, die Papeterie Thöny richtet sich auch an das Kleingewerbe und private Haushalte, in denen leistungsfähige, preisgünstige Kopiergeräte und Tintenstrahldrucker kaum mehr wegzudenken sind.

## Alles wird verkabelt

Doch wo sind die Fachleute? Ospelt Elektro - Telekom AG hat den Bereich Telekommunikation 1998 aufgebaut. Seit Beginn des Jahres 2000 ist Ospelt



Eine Gesamtausstellung zum Thema schöner Büroalltag zeigt das LOVA-Center ab Dienstag, 21. März bis Freitag, 24. März jeweils zwischen 10 und 18 Uhr.

Elektro Partner der Telekom FL und damit offizieller Ansprechpartner für Planung und Erstellung von EDV-Netzwerkverbindungen, Projektierung, Montage und Programmierung von Telefonanlagen, Installation von Analog- und ISDN-Anschlüssen.

Messungen der Ethernet Verkabelungen. Ospelt Elektro verwendet Produkte der Marken Ascom, Siemens, Varix und das gesamte Swisscom-Sortiment. Ospelt Elektro wird mit ihren Fachleuten an der Büroausstellung im LOVA-Center vertreten

sein. Sie nehmen sich Zeit für Sie und bieten Ihnen Lösungen an, auf die Sie vielleicht schon lange gewartet haben.

## Konferenz- und Schulungsprogramme

Ludwig Ospelt Büromöbel

konzentriert seine Ausstellung auf Confair – das Intelligente Konferenz- und Schulungsprogramm von Wilkhahn. Dieses zeichnet sich durch Flexibilität und Veränderbarkeit aus. Die Produktentwicklung von Confair stand unter dem Arbeitstitel «Dynamische Konferenz». Ziel war es, ein flexibles Mobiliar für aktive Konferenzformen zu entwickeln. Das Team von Ludwig Ospelt, Büromöbel, zeigt an dieser Ausstellung, was alles möglich ist mit Confair. Wilkhahn entwickelte ebenso ein ausgeklügeltes Sitzsystem aus Bewegungssitzen mit hohem Komfort und ohne Bedienungsaufwand.

Flexibilität ist das Motto der Büromöbelausstellung im LOVA-Center. Unter diesem Aspekt stehen vor allem die «Caddys», die als flexible Arbeitsplätze eingesetzt werden können. Formschön und funktional sind sie der Traum aller, die in Platznot leben oder den Arbeitsplatz möglichst unauffällig halten wollen. Auffällig daran ist nur noch das Design.

Das LOVA-Center wird immer mehr zum Ort der Orientierung. In der heutigen Zeit ist es schwieriger geworden, Gesamtlösungen zu bekommen. Das LOVA-Center nutzt Synergien, um solchen Gesamtlösungen näher zu kommen.

## Honda-Frühlingsevent bei K-mobil AG

Grosse Honda-Ausstellung heute Samstag und morgen Sonntag in Schaan

Bei der Ausstellung werden verschiedene Honda-Modelle vorgestellt. Mit dabei ist unter anderem der S2000. Kompromisslos, sportlich und muster- gültig zugleich präsentiert sich der Honda S2000 Roadster, mit dem das Unternehmen ein völlig neues Sportwagenkapitel aufschlägt. Angetrieben wird der ausserordentlich fahrdynamische Zweisitzer von einem 240 PS starken 2.0 Liter DOHC-Vierzylinder mit variabler Ventiltechnik. Das komplett neu entwickelte Vollaluminiumtriebwerk weist eine für Saugmotoren im Automobilbau

einzigartig hohe spezifische Leistung von 120 PS pro Hubraum auf, erfüllt dabei aber sowohl die D3- bzw. die EU-2000-Norm als auch die kalifornischen LEV-Standards. Weitere Infos über die K-mobil AG gibts auch im Internet unter: [www.k-mobil.com](http://www.k-mobil.com) oder E-Mail: [eugen@k-mobil.com](mailto:eugen@k-mobil.com). Der Honda-Frühlingsevent ist heute Samstag und morgen Sonntag jeweils zwischen 10 Uhr und 17 Uhr geöffnet. Die BesucherInnen werden ebenfalls von der Firma Selecta mit Kaffee und Mineral bedient.



Die offizielle FL-Vertretung für Honda-Automobile, die K-mobil AG in Schaan, zeigt heute und morgen Honda-Highlights wie beispielsweise den S2000

## Die Formel 1 im Bikesport

Ausstellung morgen Samstag und Sonntag im Bike-Center in Ruggell

Die Formel-1-Abteilung von Renault trifft auf Gian Bicycles: Es entsteht ein Bike, die Nummer eins in Sachen Kraftübertragung. Wer schon einmal mit einem Dual Suspension (ein Bike, das hinten und vorne gefedert ist) bergauf gefahren ist, kennt das Problem.

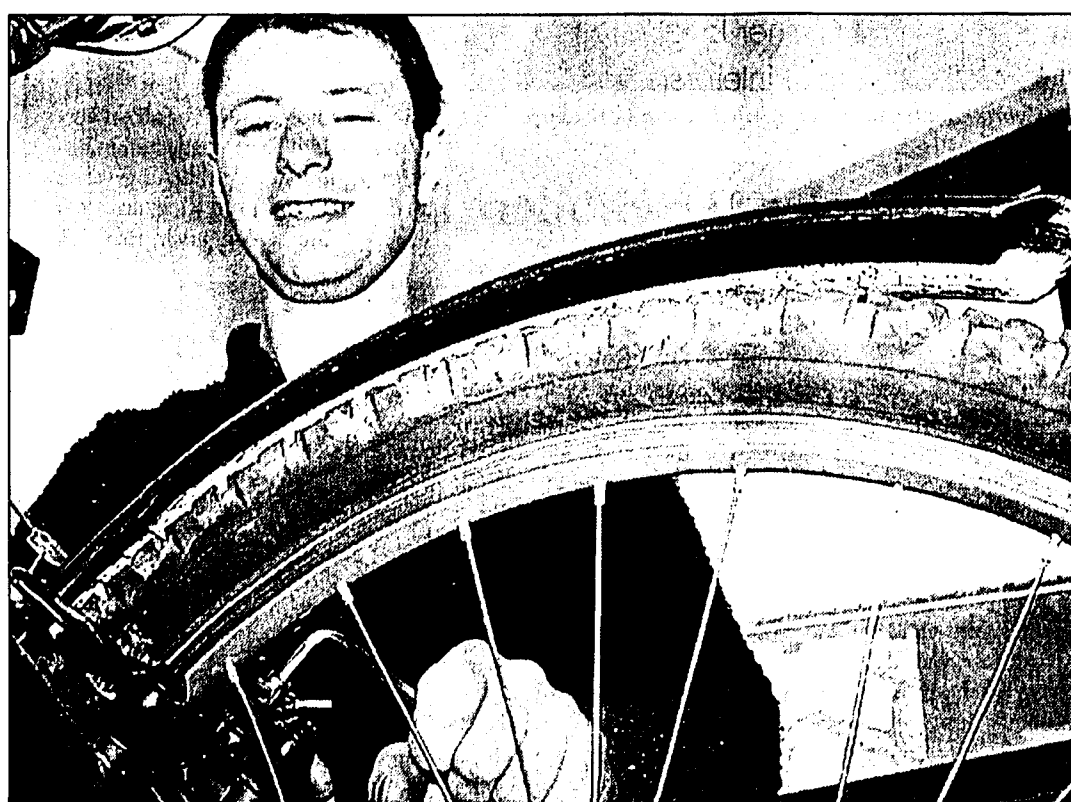
Bei einem konstanten Trittrhythmus beginnt der Rahmen mitzuschaukeln und «frisst» dabei viel Kraft. Das Problem heisst «Bobbing» und es rührt daher, dass die relativ langsamen Bewegungen der Beine sich zu übertragen beginnen. Die Lösung ist einfach: Die Konstruk-

tion der Federung muss unterscheiden können zwischen externen Kräften – Hindernisse, welche sie abfedern soll – und internen Kräften: Die Kraft des Menschen, der im Sattel sitzt, soll möglichst vollständig übertragen werden. Dank der neuen Rahmengenometrie und einer Abstimmung, die Hindernisse dennoch weich abfedert, konnte das Schaukeln und Wippen verhindert werden. Probieren Sie das XTC DS von Giant an der Ausstellung im Bike-Center Di Benedetto. Im weiteren finden Sie im Bike-Center alle Modeartikel in der Radsportbekleidung.

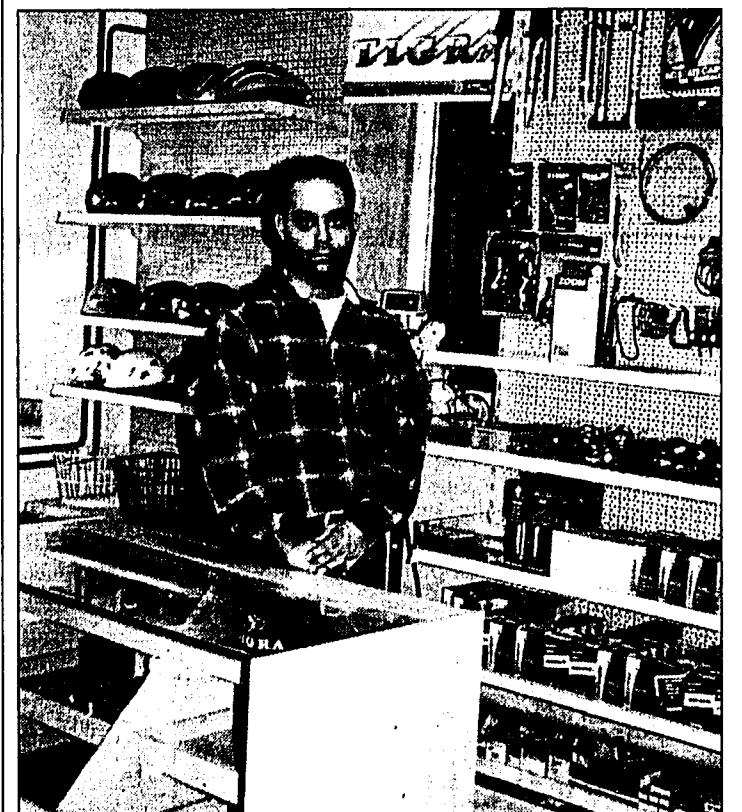
## «Adolf's Bike-Shop» ist gerüstet

Neubeiten bei der Bike-Ausstellung heute Samstag und morgen Sonntag

Man möchte meinen, in den Rotenboden in Triesenberg verirren sich nicht viele Kunden. Aber Adolf Seles Bike Shop lockt auch Leute aus dem Tal. Das hat seine Gründe. Adolf Sele, gelernter Lastwagenmechaniker, hat sich vor vier Jahren auf den Service von Fahrrädern, Mofas und Rollern spezialisiert. Aber im Geschäft des sympathischen Bergers findet sich neben den modernsten Bikes auch noch anderes: Rasenmäher sind ebenso gefragt wie Motorsägen. Im Sortiment von Adolf's Bike-Shop finden sich klingende Markennamen. Im Bereich der Fahrräder sind das die deutsche Marke Centurion, Tigra aus der Schweiz und die kanadische Firma Rocky Mountain, deren Bike «Element Race» zum Bike des Jahres 1999 gewählt wurde. Bei Rollern führt Adolf Sele die Marken Kymco aus Taiwan sowie die italienische Beta, welche heuer wieder mit sportlichen Rollern in stillichem Design auftreten.



Die Neuheiten werden heute Samstag zwischen 10 und 17 Uhr und morgen Sonntag von 10 bis 16 Uhr von Adolf Sele vorgestellt.



Neuheiten in Sachen Bikes und Accessoires zeigt Mario Di Benedetto, Dorfstrasse, Ruggell, an seiner Ausstellung am Samstag und Sonntag von 10 Uhr bis 17 Uhr.