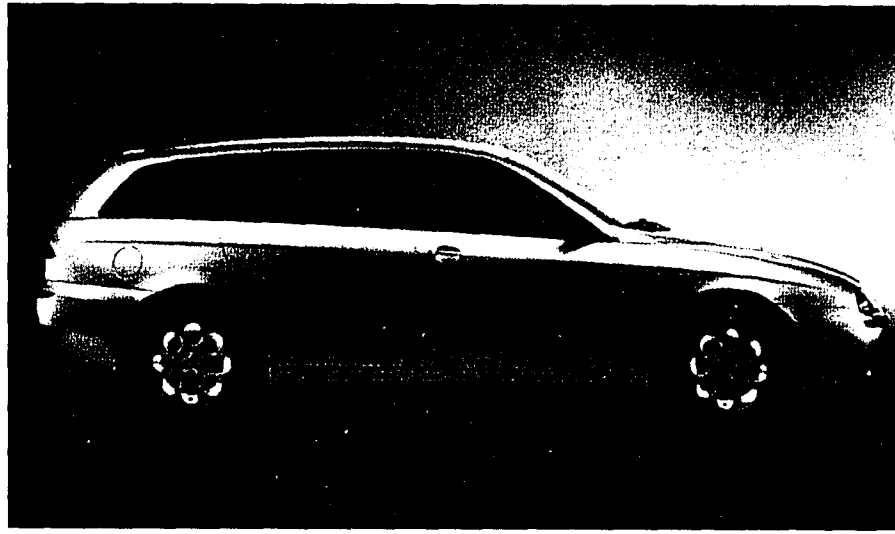


Weltpremiere Alfa 156 Wagon: raffiniertes Kombi für Sport und Familie.



Das Spitzenmodell Alfa 166 verfügt neu in Verbindung mit der Topmotorisierung 3.0 V6/24 V über ein Fahrstabilitätsprogramm mit der Abkürzung VDC.

schweizerischen Lexus-Vertretern stehen. Zur gleichen Zeit dürfte auch der Edel-Offroader RX 300 debütieren. Er wartet in Genf noch immer in einer Concept-Car-Version auf, soll aber der Serienversion sehr nahe stehen. Motorisiert wird dieser Alleskönner von einem Dreili-

ter-V6-Aggregat mit einer Leistung von 162 kW/220 PS.

Die heute zum Ford-Konzern gehörende Marke Jaguar hat 1999 so viele Neuwagen ver-

kauft wie nie zuvor in der 77-jährigen Firmengeschichte. Insgesamt wurden letztes Jahr 75312 dieser Luxusfahrzeuge produziert, was einer Steigerung von rund 50 Prozent entspricht. Gut lief der Jaguar-Verkauf auch in der Schweiz, wo 1200 neue Fahrzeuge abgesetzt wurden. Gross eingeschlagen hat dabei der neue S-Type, von dem bei uns rund 600 Einheiten ausgeliefert wurden. Das Jaguar-Highlight in Genf ist der F-Type, eine Studie eines möglichen künftigen Roadsters. Damit möchte Jaguar eine Fortsetzung bieten auf den E-Type, der in den 60er/70er-Jahren durch seine Zigarren-Form begeisterte. Neu im Angebot hat Jaguar ein exklusives Sortiment an Zubehörartikeln (R Performance Zubehör), das sowohl für den Werkseinbau wie für die Nachrüstung vorgesehen ist.

Zwei Neuheiten zeigte Lexus, die Edelmarke von Toyota. Nach der Weltpremiere in Detroit ist der Lexus LS 430 erstmals auf europäischem Boden zu sehen. Die Oberklasse-Limousine wurde nun optisch wie technisch einer durchgreifenden Neuerung unterzogen. Der auf 4,3 Liter Hubraum vergrösserte V8 leistet nun 213 kW/290 PS. Die Ausstattung ist noch umfassender und die verwendeten Materialien noch von höherer Wertigkeit. Dieser neue LS 430 wird jedoch erst im Spätherbst bei den 20



Wurde auf dem Markt vorzüglich aufgenommen: der neue S-Type, ausgerüstet mit R Performance Zubehör (Räder).

Bald auch ein Offroader von Lexus: der RX 300 verfügt über einen Getriebeautomaten mit permanentem Allradantrieb.