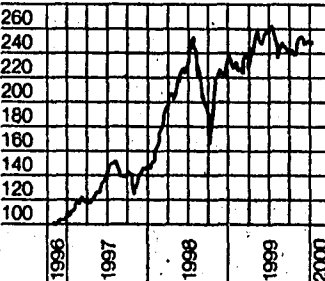
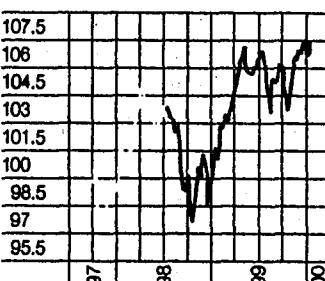


ANLAGEFONDS
Wertentwicklung in CHF

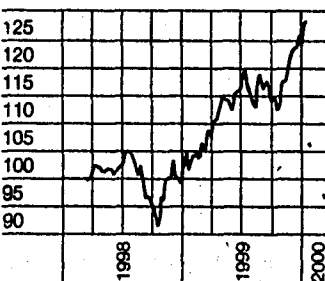
LLB Liechtenstein Banken Invest
Inventarwert 18.01.2000 **248.45***



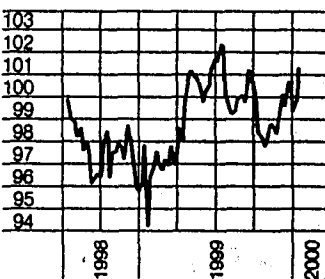
LLB Euro Alternativ Invest
Inventarwert 18.01.2000 **103.35***
Ausschüttung reinvestiert **107.55**



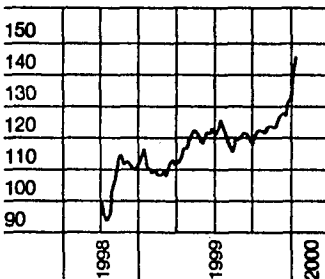
LLB 50 Leaders Stufen Invest
Inventarwert 19.01.2000 **128.75***



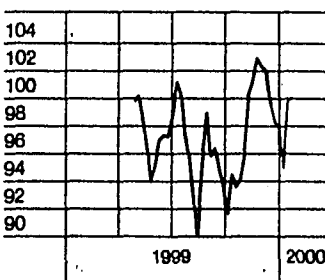
LLB Global Bond Trend Invest
Inventarwert 19.01.2000 **99.85***
Ausschüttung reinvestiert **101.40**



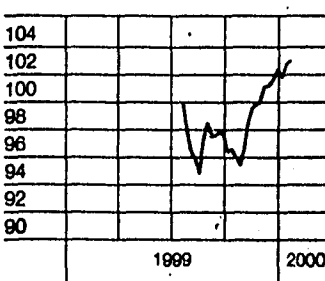
LLB Regio Bodensee Invest
Inventarwert 19.01.2000 **148.75***



LLB Fit For Life Invest
Inventarwert 19.01.2000 **100.25***



LLB Vorsorge Invest Zuwachs CHF
Inventarwert 19.01.2000 **103.30***



* +/- Ausgabe-/Rücknahmekommission

Aktuelle Informationen
Internet www.llb.li

Aktien Schweiz

Table of Swiss stocks with columns for 'Jahreshöchst', 'Jahrestiefst', 'In CHF', '20.1.', and '21.1.'. Includes sub-sections A, B, C, D, E, F, G, H, I, J, K, L, M, N, O, P, Q, R, S, T, U, V, W, X, Y, Z.

Aktien Ausland

Table of foreign stocks with columns for 'Jahreshöchst', 'Jahrestiefst', 'In CHF', '20.1.', and '21.1.'. Includes sub-sections K/L, M/N/O, P/Q/R, S, T, U, V, W, X, Y, Z, Japan, Niederlande.

Aktien Ausland

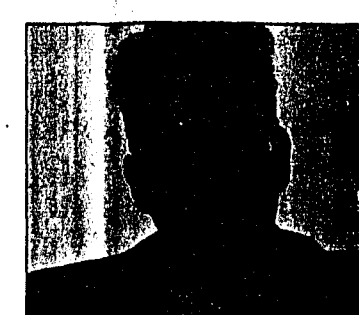
Table of foreign stocks with columns for 'Jahreshöchst', 'Jahrestiefst', 'In CHF', '20.1.', and '21.1.'. Includes sub-sections Deutschland, USA und Kanada, Japan, Niederlande.

Aktuelle Kurse

Table of exchange rates and market data. Includes 'Wechselkurse' (USD, DEM, GBP, etc.), 'Aktuelle Devisenkurse Tel. 236 88 90', 'LLB-Festgeldanlagen', 'LLB-Kassenobligationen', 'LLB-Inhaberaktie', and 'LLB-Anlagefonds'.

LLB-Kommentar
LLB Global Bond Trend Invest - Mit "Airbag" eine attraktive Rendite erzielen

Mit dem LLB Global Bond Trend Invest bietet sich dem Anleger ein festverzinslicher Fonds, der neben der Rendite ganz besonders ein Hauptgewicht auf die Sicherheit legt. Diesem Aspekt trägt auf der einen Seite die breite Diversifikation



Markus Foser, Fondsmanager
Rechnung: Es wird gleichgewichtet in zehn verschiedene Obligationenmärkte investiert, um das Bonitätsrisiko einzudämmen. Dabei handelt

es sich entweder um Staatsanleihen oder um erstklassige Anleihen öffentlich-rechtlicher Schuldner mit einem AAC-Rating. Die Anlagen verteilen sich geografisch gesehen auf einen Europablock (Schweiz, Euroland, Grossbritannien und Schweden), auf einen Dollarblock (USA, Canada, Australien und Neuseeland), auf Japan und auf Südafrika.

Auf der anderen Seite sorgt der Einsatz komplexer Trendanalyse-Modelle sowohl im Währungs- als auch im Zinsbereich dafür, dass Trendwenden frühzeitig erkannt werden, um dem Marktrisiko entgegenzuwirken.

Die konsequente Umsetzung der Kaufs- bzw. Verkaufssignale ermöglicht es dem LLB Global Bond Trend Invest, von Aufwärtstrends zu profitieren; markante Kursrückgänge hingegen werden durch das Trendfolge-Management wie von einem «Airbag» abgedefert, getreu dem Motto: «Dabei sein, wenn die Kurse steigen, rechtzeitig aussteigen, wenn sie fallen.» Im Zinsbereich kann der LLB Global Bond Trend Invest damit in kürzester Zeit von einem Obligationen- in einen reinen Geldmarktfonds mutieren.
Der Wert pro Anteilsschein lag per 31.12.1999 bei CHF 100.15. Bereinigt um die im ersten Quartal 1999 erfolgte Ausschüttung von CHF 1.50, hat der Fonds damit eine in einem für Obligationen schwierigen Jahr erfreuliche Performance von etwas mehr als 5,7 % erreicht (Fondspreis per Ende 1998: CHF 96.25).
Markus Foser
Liechtensteinische Landesbank
Research & Fondsmanagement
LIECHTENSTEINISCHE LANDESBANK AKTIENGESELLSCHAFT
Sädiste 44 · Postfach 384 · FL-9490 Vaduz
Telefon +423/236 88 11 · Fax +423/236 88 22
Internet www.llb.li · E-Mail llb@llb.li

REUTERS
The Business of Information