

zen, Verkehrsplanungen sowie die Gestaltung des öffentlichen Raumes.

Der Bereich Planung beschäftigt sich mit Baulandumlegungen und planerischen Beurteilungen von Einzonierungen, der Bereinigung von Nutzungskonflikten sowie Beratungen planungsrechtlicher Art für die öffentliche Hand und für Private.

Die kulturtechnischen Arbeiten umfassen heute zur Hauptsache die Regulierung des Wasserhaushaltes mit Hilfe der automatisierten Mess- und Regeltechnik in den landwirtschaftlich genutzten Rieten sowie den Unterhalt der Drainageanlagen und Pumpwerke.

Die Geomatik ist unser jüngstes Kind und gleichzeitig der Grund für die grössten Umwälzungen. Seit rund zehn Jahren hat uns die EDV eine Tätigkeit eröffnet, welche sich zu einer Stütze des Betriebes entwickelt hat.



Was ist darunter zu verstehen ?

SB Die Einführung der EDV für die Verwaltung und Dokumentation geometrischer In-

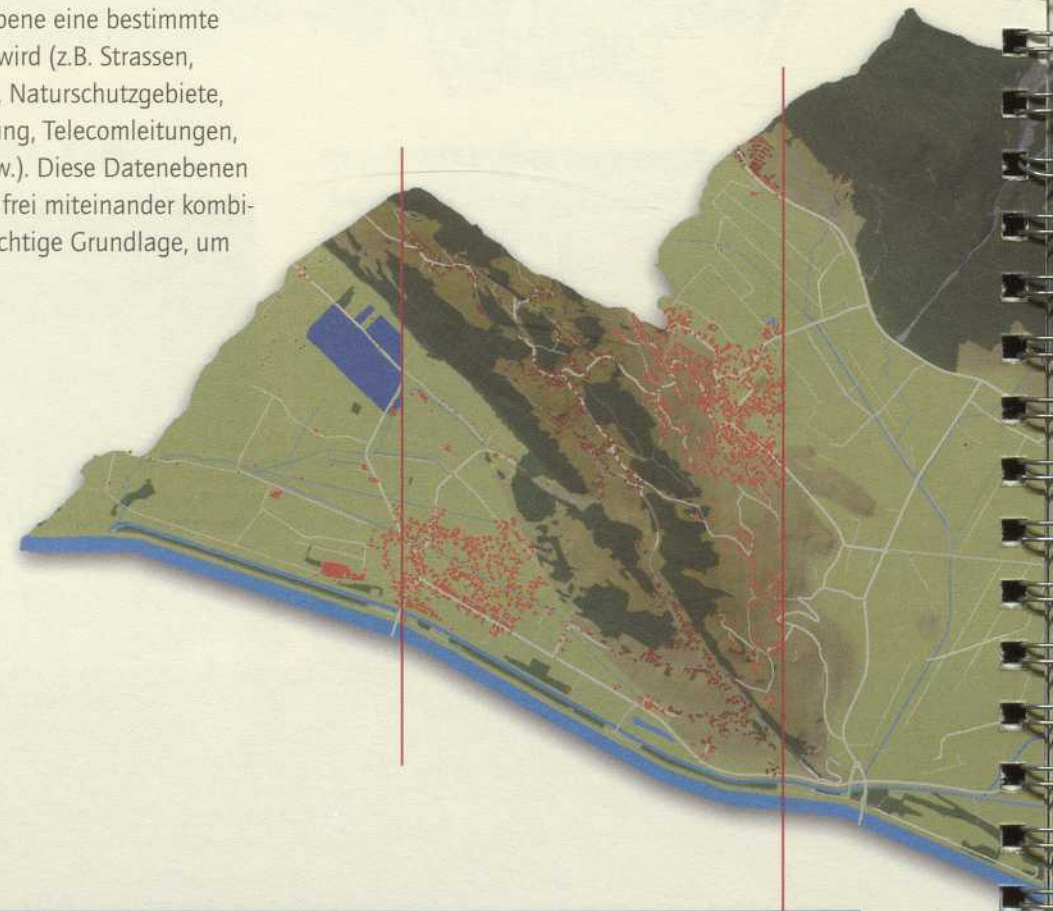
Geomatik

Die Geomatik behandelt das Erfassen, Auswerten und Bereitstellen von Daten und Informationen für die verschiedensten Anwendungen wie beispielsweise Landnutzung, Umweltprozesse, Kartografie.

In der Geomatik kommen so genannte Land- und Geoinformationssysteme (LIS/GIS) zum Einsatz. Diese Systeme arbeiten mit verschiedenen Ebenen, wobei auf jeder Ebene eine bestimmte Art von Daten abgebildet wird (z.B. Strassen, Höhenkurven, Zonenpläne, Naturschutzgebiete, Bebauung, Wasserversorgung, Telecomleitungen, Kanalisation, Gewässer usw.). Diese Datenebenen sind je nach Fragestellung frei miteinander kombinierbar und bilden eine wichtige Grundlage, um

eine optimale Nutzung des immer knapper werdenden Bodens zu planen. Ausserdem lassen sich damit z.B. Betrieb und Unterhalt der öffentlichen Infrastruktur wirtschaftlicher gestalten.

Unser Büro verfügt über eine moderne Datenverarbeitungsanlage, auf der wir raumbezogene Daten verschiedener Gemeinden erfassen, bearbeiten und archivieren.



Schematische Darstellung des Ebenenprinzips eines LIS/GIS