

# Cinema Leuzinger Buchs

Samstag den 6. Nov. 1943, 8.15 Uhr  
 Sonntag den 7. Nov. 1943, 2.30 Uhr, 5 Uhr und 8.15 Uhr  
 Montag den 8. Nov. 1943, 8.15 Uhr

# Blutiger Sand

mit: Tyrone Power und Linda Darnell

Ein prächtiges Liebesdrama. — Das Drama des größten Silerkämpfers Spaniens, bewundert von allen Frauen, benedict von den Männern, vergöttert von einer ganzen Nation! Eine aufopfernde Mutter... eine lebende Frau... eine Verführerin kämpfen um das Leben des gewaltigsten Matadors, der jemals die Arena Spaniens betrat. 1103  
 In Zürich wochenlang prolongiert!

## Theater im Vereinshaus Schaun

### Der Ring von Hallwil

Ritterstück aus der aargauischen Sage  
 Leitung: Herr Oberlehrer Alphons Kranz  
 Vollständig neue Bühnenausstattung von hochw. Herr L. Schnüriger  
 Kostüme: Franz Jäger, St. Gallen

#### Spielzeit:

Sonntag, 7. November 1943, nachmittags 2.30 Uhr  
 Sonntag, 14. November 1943, nachmittags 2.30 Uhr und abends 8.15 Uhr  
 Sonntag, 21. November 1943, nachmittags 2.30 Uhr und abends 8.15 Uhr  
 Sonntag den 31. Oktober 1943 findet nachmittags 2.30 Uhr eine Kinderaufführung statt. 1088

#### Preise der Plätze:

1. Platz Fr. 2.20, 2. Platz Fr. 1.60, übrige Plätze Fr. 1.10.

Vorbestellungen der Plätze bei Bäckerei Lingg, Tel. Nr. 65.

Zu zahlreichem Besuche ladet freundlichst ein Sänglingsverein Schaun.

Als Vertreter für Liechtenstein bringe ich die bestbekanntesten und bewährtesten

## Mars- und Jupiter-Kochplatten

In empfehlende Erinnerung.

Vorteile dieser Platten sind: Ersparnis von Brennmaterial, Verminderung von Rauch und Russ, warme Küche.

Ebenso liefere ich für Kochherde mit solchen Platten, sowie für elektrische Herde das erforderliche

#### Spezialkochgeschirr mit 9 mm Böden

Zum Kochen mit gewöhnlichen Platten sei der Herdumbau für Halbgasheizung unter Verwendung von Spezial-Schamotesteinen empfohlen. (Holzersparnis 80-90 Prozent.)

Kochplatten und Spezial-Schamotesteine sind patentiert und mit dem schweizerischen Gütezeichen ausgezeichnet und können in jeden bestehenden Kochherd eingebaut werden.

Bestellungen auf die genannten Platten und Steine nehmen ausser dem Gefertigten entgegen: 1103

Lins, Kaminkehrer, Vaduz

E. Beck, Kaminkehrer, Schaun.

Die Genannten erteilen auf Anfragen gerne Auskunft.

## Joh. Kaufmann, Ofenbaugeschäft

Wand- und Bodenbeläge, Balzers.

## Kaninchenzüchterverein.

### Mitteilungen.

Die Anmeldeformulare für die Ausstellungstiere müssen nun unverzüglich eingesandt oder einem Vorstandsmittglied abgegeben werden. Wir müssen den Abschluss machen können, was auch für die Bestellung der Käfige notwendig ist. Gleichzeitig soll das Standgeld pro Tier Fr. 1.— einbezahlt werden, was auch portofrei auf unser Postcheckkonto Nr. IX 9128 St. Gallen erfolgen kann.

Für den Transport der Tiere zur Ausstellung möchten wir den Mitgliedern empfehlen, jetzt schon geeignete Kästen zu erstellen. Die Kästen müssen auf einer Seite eine Öffnung haben für die Luftzufuhr und nicht im Deckel, damit diese im Auto aufeinander gestellt werden können, ohne daß die Tiere auf dem Transport Schaden leiden. Der Deckel soll mit Scharnieren befestigt sein, nicht genagelt. Für Stämme empfehlen wir dreiteilige Kästen anzufertigen, wie dies an vielen Ausstellungen sogar verlangt wird. Dann ist auf dem Deckel eine mit Reißnägeln befestigte Etikette anzubringen, mit der Adresse des Züchters, Rasse und Geschlecht und Ohrmarken-Nummer der darin befindlichen Tiere.

Weitere Abgabestellen für unsere Tombolalose sind in Eschen bei Mitglied Berner, Handlung, und in Balzers bei Wolfinger Klemens, Mals. Geschenk-Preise für die Verlosung sind bereits von einigen Mitgliedern eingegangen, und wir möchten nochmals allen in Erinnerung bringen, daß das Ausstellungs-Komitee weiterhin dankbar Gaben in Empfang nimmt, sei es in bar, natura, Jungkaninchen oder Schlachtkaninchen.

Mitglieder der Ausstellungsleitung sind:

Ausstellungspräsident: Mündle Adrian. Vize-Präsident: Berger Johann.

Ausstellungsbüro und schriftliches: Aktuar Frischnecht. Beihilfe: Marock Edwin.

Raffawesen: Mündle Adrian. Beihilfe: Elluch Hugo. Ausstellungspreisgericht: Gartmann Chr., St. Peter bei Chur, und Ettisberger Leonhard, Masans-Chur.

Chef der Wartung und Fütterung: Obmann Flütich. Beihilfe: Müller Hans und Matt Luis.

Tombola: Kassier und Aktuar. Losverteilung: Müller Hans.

Seelaufsicht: Rötle David.

1108 Der Vorstand.

Vieles liegt für Sie bereit für die kalte Jahreszeit

bei 1114

## Emil Ospelt

Bekleidungshaus, Schaun

## Ott-Selbhalterpflüge

Kombinierbare Kartoffelpflüge

aus Stahl

## Kartoffelgraber (Oelbadgetriebe)

auch Bestandteile zu diesen Geräten empfiehlt

F. J. Büchel, Maschinenhandlung, Schaunwald. Telefon 116.

P. S. Die Fabrik verarbeitet zur Zeit noch die besten schwedischen Rohmaterialien. Für absolut erstklassige Qualität wird volle Garantie gegeben. 1061

Ein neuer

## Damensalon

empfiehlt sich

Er ist nach den modernsten Gesichtspunkten eingerichtet. Für fachmännische und sorgfältige Bedienung sorgt

## Hugo Kaufmann

Damen- und Herrensalon

Schaun

Tel. 154

1096



Schweizerische Unfallversicherungs-Gesellschaft in Winterthur

Generalagentur:

Dr. H. Kunz, Chur, Engadinstrasse 36

Tel. 2 26 95

Hauptagentur:

Reg.-Sekretär F. Nigg, Vaduz

## Straßensperre.

Die Straße von der Abzweigung Sülka bis Steg ist am Montag den 8. und Dienstag den 9. November wegen Kanalisationsarbeiten für jeden Fahrverkehr gesperrt.

Vaduz, den 6. November 1943. 1115

Fürstliches Bauamt:

ges. B o g t.

## 11. November Ziehung

Einzel-Lose Fr. 5.—, Serien zu 10 Lose unter dem „Roten Kleeblatt“-Verschluss Fr. 50.— (enthaltend 2 sichere Treffer) erhältlich bei allen Losverkaufsstellen und Banken. Einzahlungen: Landes-Lotterie Zürich, VIII/27 600.

1 Treffer zu Fr. 20 000.—  
 1 Treffer zu Fr. 10 000.—  
 1 Treffer zu Fr. 5 000.—  
 3 Treffer zu Fr. 2 000.—  
 50 Treffer zu Fr. 1 000.—  
 50 Treffer zu Fr. 300.—  
 100 Treffer zu Fr. 200.—  
 200 Treffer zu Fr. 100.—  
 400 Treffer zu Fr. 50.—  
 600 Treffer zu Fr. 40.—  
 800 Treffer zu Fr. 25.—  
 20 000 Treffer zu Fr. 10.—  
 20 000 Treffer zu Fr. 5.—

## Landes-Lotterie

für wohltätige, gemeinnützige und kulturelle Zwecke.

## Arbeitsmarkt

Vaduz, Tel. 12

vom 8. November 1943

2 bis 3 Glasper für sofort nach Herbrugg für circa 8 Wochen. Stundenlohn Fr. 2.—. Anmeldungen dringen. 1107

Heizer nach Feldkirch Verheirateter erhält Kinderzulage. Hilfsarbeiter in Steinbruch Buchs. Gesunde, kräftige Köchin für Kantinenbetrieb Buchsberg. An Sonn- und Feiertagen frei. Gute Bezahlung zugesichert.

### Zu verkaufen:

9 Stück sechs Wochen alte

## Schweine

Franz Debel, Schuhmacher, Rauren Nr. 20. 1118

Jetzt veraltete Bureau-entripplern und praktisch einrichtn! Bureau-möbel in grosser Auswahl

Markwald & Co., St. Gallen, Kornhausstr. 5



## Damen- und Herren-Konfektion

kauft man bei Kaufmann dem diplomierten Fachmann für erstklassige Kleidung

Kaufmann dem diplomierten Fachmann für erstklassige Kleidung

Kaufmann dem diplomierten Fachmann für erstklassige Kleidung

Kaufmann dem diplomierten Fachmann für erstklassige Kleidung

Kaufmann dem diplomierten Fachmann für erstklassige Kleidung

Kaufmann dem diplomierten Fachmann für erstklassige Kleidung

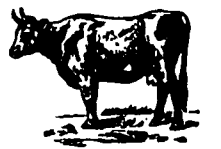
Kaufmann dem diplomierten Fachmann für erstklassige Kleidung

Kaufmann dem diplomierten Fachmann für erstklassige Kleidung

Kaufmann dem diplomierten Fachmann für erstklassige Kleidung

## Rilbe-Jahrmarkt in Schaun

## großer Vieh- und Warenmarkt



Montag den 15. November 1943.

Bestellungen für Marktstände bei Ed. Walser, Tel. 61. 1106

Die Marktkommission.

Sie fühlen sich zu Hause!

Ein Zimmer, eine ganze Einrichtung, kurz jedes Möbelstück ist so gearbeitet, dass Sie Freude daran haben. Sie schätzen Ihr Heim und fühlen sich nirgends so wohl, wie in Ihren vier Wänden. Wir empfehlen Ihnen ganz besonders:

**Doppelschlafzimmer**  
 Nussbaum, gewicht, beste Schreinerarbeit, edelstes Material und eine Form, die begeistert  
 Fr. 1225.—

**Wohn-Esszimmer**  
 Nussbaum mit Camballa, praktisch (Wohnschrank mit eingebautem Sekretär) solid und schön. Preis inklusive Polstermöbel  
 Fr. 1140.—

Verlangen Sie unverbindlich unsern Katalog oder besuchen Sie unsere Ausstellung  
 Und vergessen Sie nie —

**MEHRMANN MOBEL**

kauft man fürs ganze Leben 1034  
 Kurt Mehrmann & Cie., Möbelhaus, Buchs (St. G.)

## Sparhaffe für das Fürstentum Liechtenstein

Vaduz (Regierungsgebäude) Tel. 6. Liechtensteinische Landesbank

Unverbindliche Divisenkurse vom 5. November 1943, morgens 10 Uhr.

| Käufer                       | Verkäufer |       |
|------------------------------|-----------|-------|
| London „Old Accounts“        | 17.25     | 17.35 |
| London „Registered Accounts“ | 17.25     | 17.40 |
| Newport Kabel                | 4.29      | 4.32  |
| Newport Noten                | 3.15      | 3.35  |
| Frankreich „unbesetzt“       | 5.90      | 6.20  |
| Paris Noten                  | 1.60      | 1.80  |
| Berlin „frei“                | 172.—     | 173.— |
| Reisemart Schecks            | —         | 85.—  |
| Markt Silber                 | —         | 23.—  |
| Markt Noten                  | —         | 14.50 |
| Mailand „frei“               | —         | 22.75 |
| Reisemart                    | —         | 15.50 |
| Lire Noten                   | 1.60      | 1.80  |
| Belgien                      | —         | 69.50 |
| Flisbon                      | 17.60     | 17.80 |
| Amsterdam                    | —         | 230.— |

Bezugspreis halbjährlich 1 Brit. Reich u. Gleicher Preis Brit. Reich u. Fr. 7.—, viert



Dru

## Eine

Am 30. E Flugzeugen In unserer u und drüben (erhebliche Schaden und des und verfestete Anruhe. Mit die eine oder dergehen und an Wohnstätt Dieses beu gemeine Auf kämpfung vor liehen durch e eindrucksvolle same Bekäm ten. Jeder, de tragen beivol maßregeln m wenn er gemi notwendige Brandbombe mag ihm das Es ist abe Umstand, der dingt erörter fallen, da en mittelst Sant nen, bevor d betreffende l oder kleinerer Frage, ob e oder ob er if liegende Geb u. den dadurch Feuererfiche versicherungg nachschau, di machen, daß Ereignissen eintreten, vor find. Wenn die nicht vergütet machen? Er i derjenigen kri chen, von de Sprengbombs wird in den m und langwier andere Mögl Die Schwes Kriegeres ausländischer

Krimin (Abb)

„Nur ein bin gleich wi schwand in e ihnen schloß. Sie trafen einem kleinen tenhaufes. ohne Einleitu vom Student kurz, aber nid tereffteren bin Fernand t schen Sünden l ter Junge. Se die von dem Sie tun nicht Wenn die Er braucht, hat er zu quälen. Us Gegen, als Fernand ifi französischer ten Tage an