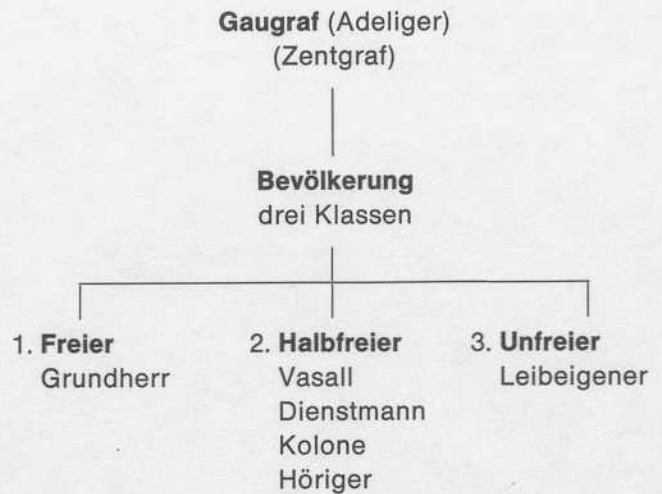
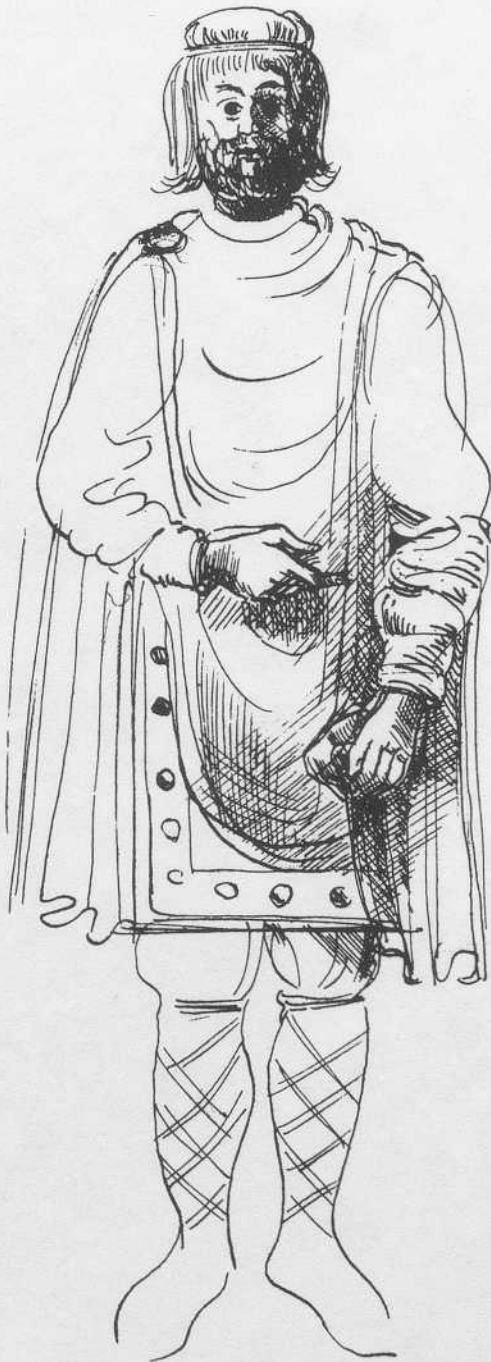


Die sozialen Verhältnisse im alten Rätien



Einsetzübung

Die Grundherren waren

nur zum Kriegsdienste und zu den allgemeinen Reichs- und Gerichtssteuern verpflichtet. Oft litten sie unter der Strenge des Heerbannes und der Willkür des Zentgrafen. Sie unterstanden der

Gerichtsbarkeit des Gaugrafen

Manche von ihnen wurden Adelige oder

Edle.

Die Edlen nannte man Herren.

Sie waren Besitzer großer Höfe und bauten

auf ihrem Besitz Burgen.