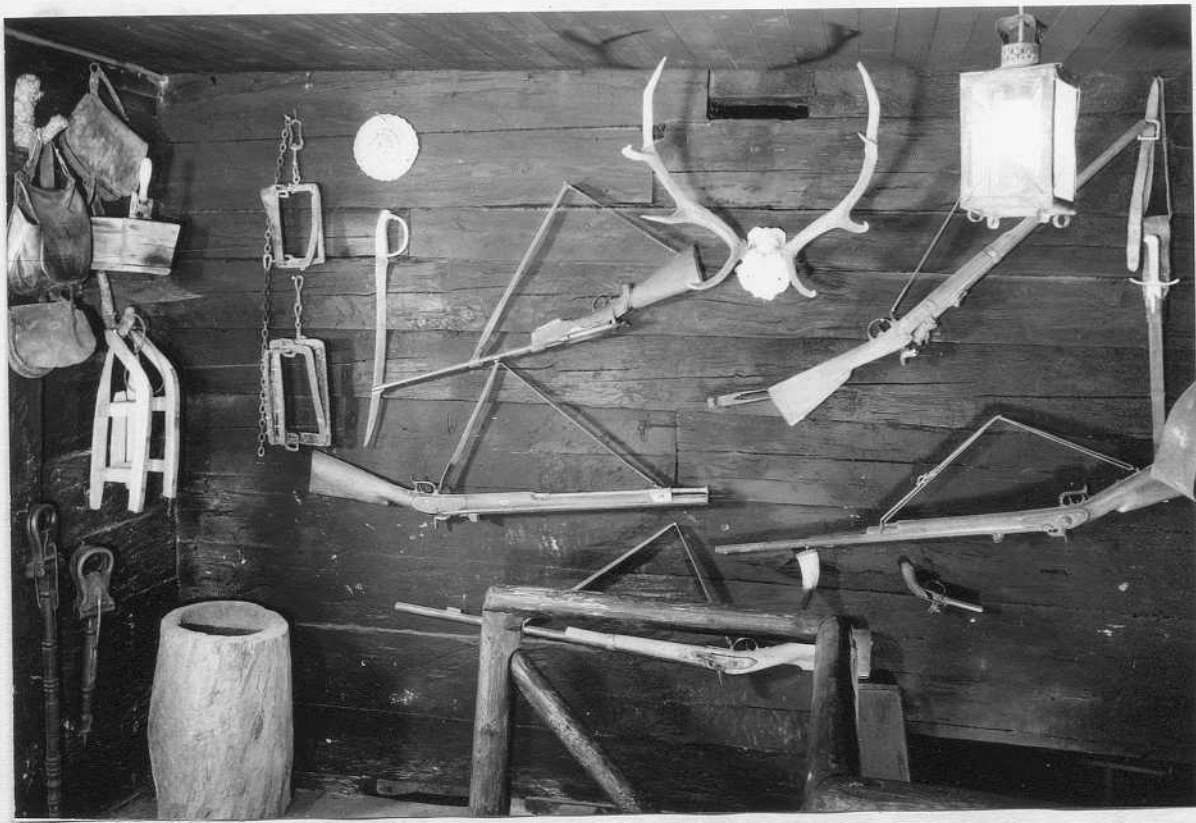


BRÜGGLI



Eine steile, schmale Holztreppe führt uns von der Küche auf das "Brüggli", den freien Raum über der Küche. Das "Brüggli" diente unseren Vorfahren besonders als Abstellraum.

Einige der hier ausgestellten Gegenstände seien kurz aufgeführt. Noch von der Stiege aus können wir die alten Waffen (Vorderlader, Säbel), zwei alte Fuchsfallen, ein "Possaschlitti" und die Gerstenstampfe betrachten.