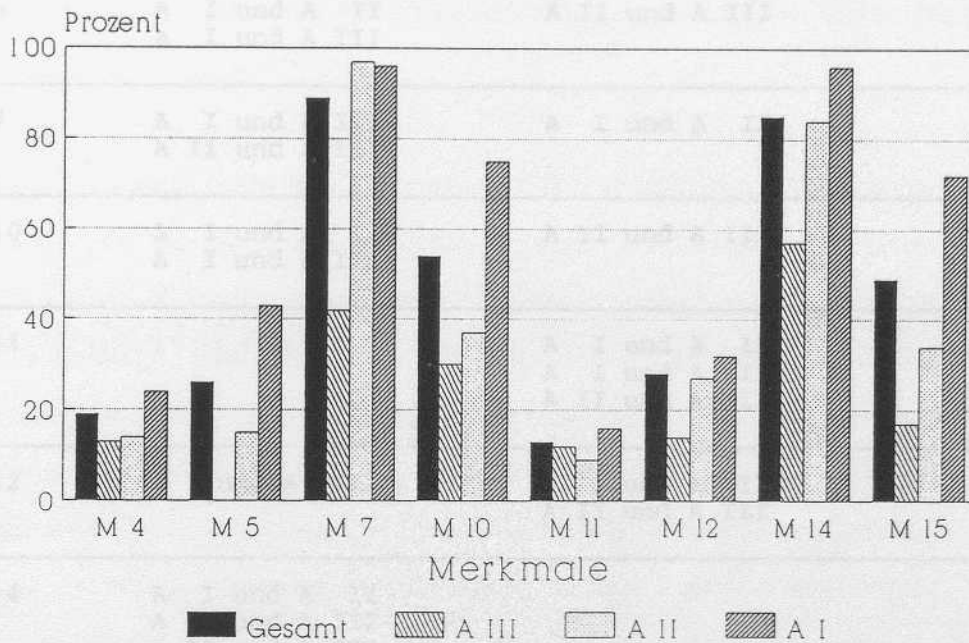


Abb. 3

FAKTOR: ALTER
Neuerungsanteile in Prozent



Das Bild, welches Abbildung 3 zeigt, belegt sehr schön, die oft grossen sprachlichen Unterschiede zwischen den einzelnen Gruppen. Zur Interpretation sollen die statistischen Daten, welche die Prozentunterschiede beurteilen, hinzugezogen werden. Die statistischen Signifikanzen zeigen sich bei den einzelnen Merkmalen wie folgt: