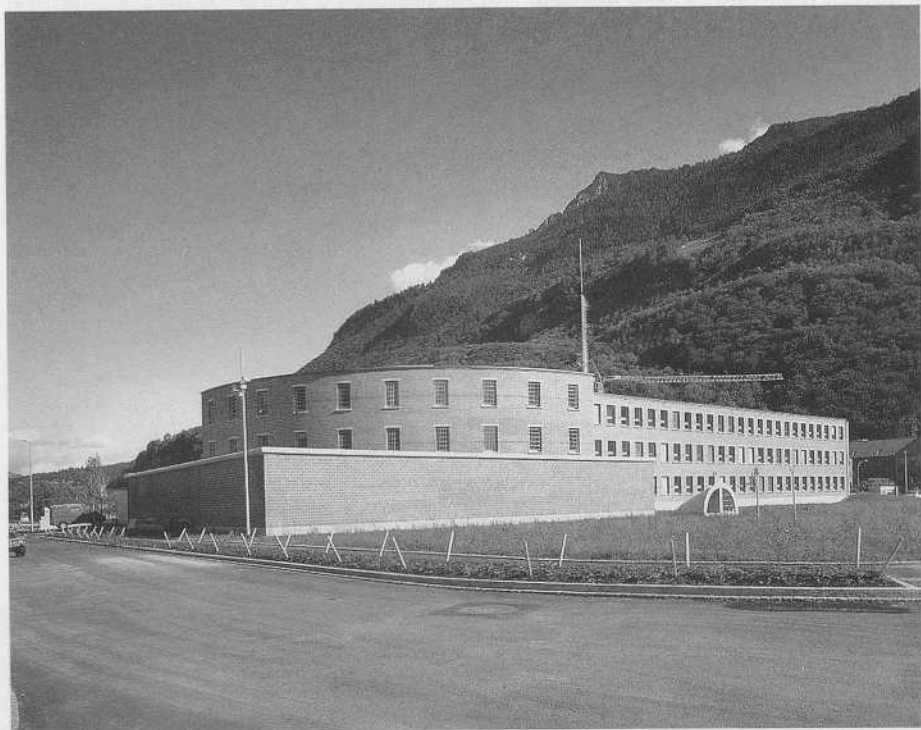


Landespolizei Gefängnis und Motorfahrzeugkontrolle unter einem Dach

Das Bauprojekt des Landespolizeigefängnisses im Verkehrshaus ist ein wichtiger Bestandteil im Rahmen des Landespolizeiprojekts. Die Landespolizei wird durch das Gefängnis und die Motorfahrzeugkontrolle unter einem Dach vereint. Dies ermöglicht eine effizientere Nutzung der Ressourcen und eine bessere Zusammenarbeit zwischen den verschiedenen Abteilungen.



Ansicht von Südwest,
Untersuchungsgefängnis
und Bürotrakt der Polizei