

# S'isch mer alles eis Ding

Volkswaise



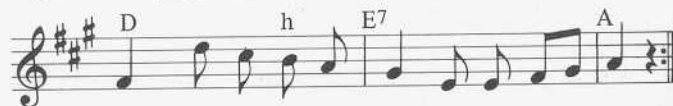
1. S'isch mer al - les eis Ding,
2. U mis Härz - li isch zue;
3. U du bruchst mir nit trutze,



1. ob i lach o - der sing;
2. es chas nie - mert uf - tue,
3. jo sosch tru - tze-n - i dir o!



1. han es Här - ze - li wie-n-es
2. as es ein - zigs - schlaus
3. So-n es Mai - te - li wie



1. Vö - ge - li, dar-um lie - be-n-i so ring.
2. Mai - te - li hät es Schlüs-se - li da - zue.
3. du eis bisch, sones Bürsch-te - li bin i o.