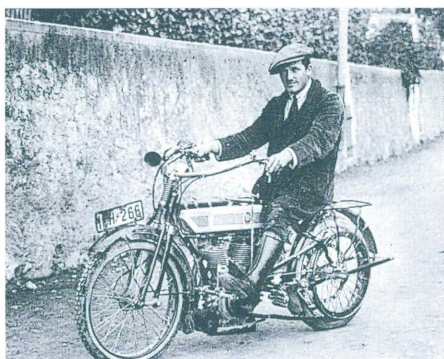
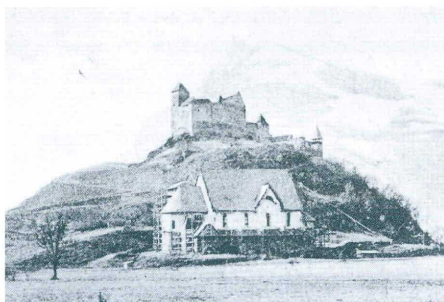


*Abb. oben:
Ruine der Burg Gutenberg um 1890.
Deutlich sichtbar sind die alten Wein-
berge, der Burghügel ist noch nicht
bewaldet.*

*Abb. Mitte:
Bau der Pfarrkirche St. Nikolaus, de-
ren Grundstein am 24. Oktober 1909
gelegt wurde. Die Burg Gutenberg ist
schon restauriert.*

*Abb. unten:
Erstes Motorrad («Kleppere») in
Balzers mit Dominik Steger, 1920*



Wasserleitung in Mäls folgte nach lan-
gem Unterbruch der Arbeiten erst
1902. Eine Sektion des Krankenunter-
stützungsvereins war 1896 in Balzers
gegründet worden. Zwei Jahre später
erhielt die Gemeinde den Anschluss
an das Telefonnetz. 1900 wurde der
erste Windschutzstreifen an der Riet-
strasse angepflanzt. Wenige Jahre
später war der Neubau der heutigen
Pfarrkirche vollendet und die Restau-
rierung der Burg Gutenberg durch
Egon Rheinberger abgeschlossen – nur
zwei Jahre vor Ausbruch des Ersten
Weltkrieges. Noch immer waren Bal-
zers und Mäls zwei geographisch klar
getrennte Dörflein.

Um das Jahr 2000

Heute, am Ende des zweiten Jahrtau-
sends, zählt die Gemeinde rund 1500
Hauhalte und etwa 4200 Einwohner.
Balzers und Mäls sind zusammenge-
wachsen. Die Bevölkerung, die 1899
in der Landwirtschaft, in der Heimar-
beit, auf dem Bau, im Handel und in