

Inv. Nr. L0701/0019

Reibschale, WS; Glasur: braun bis gelb, grober Quarzbewurf; Ton: orange bis rosa, im Kern grau, glimmerhaltig, hart, fein geschlämmt; ohne Abb.

Lit.: Ettliger (1959), S. 225–299.

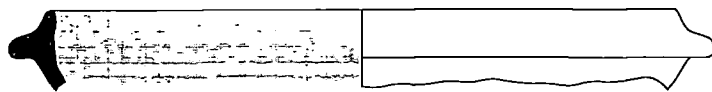
Fund Nr.: 57/364, Funddatum: 3. August 1957

Inv. Nr. L0701/0020

Reibschale, RS, Dm. innen zirka 24 cm; Glasur: gelb bis braun, bis zum Rand; Ton: orange, roter Überzug bis auf den Kragen, glimmerhaltig, hart, fein geschlämmt.

Lit.: Ettliger (1959), S. 256, Taf. 3/27.

Fund Nr.: 57/226, Feld 12, Funddatum: 8. Juli 1957



Inv. Nr. L0701/0021

Reibschale, RS, Dm. innen 24 cm; Glasur: gelb, bis zum Rand reichend; Ton: orange, hart, fein geschlämmt.

Lit.: Ettliger (1959), S. 255, Taf. 3/15.

Fund Nr.: 57/398, Funddatum: Sommer 1957



Inv. Nr. L0701/0022

Reibschale, WS; Glasur: braun bis grün, Quarzbewurf; Ton: orange; roter Überzug unter der Glasur, glimmerhaltig, gröbere Magerung; ohne Abb.

Lit.: Ettliger (1959), S. 225–299.

Fund Nr.: 57/204, Funddatum: 5. Juli 1957

Inv. Nr. L0701/0023

Reibschale, WS; Glasur: hellgrün, Quarzbewurf; Ton: orange bis beige, hart, gröbere Magerung, Bohrloch für Flickung; ohne Abb.

Lit.: Ettliger (1959), S. 225–299.

Fund Nr.: 57/224, Funddatum: 12. Juli 1957

Inv. Nr. L0701/0024

Reibschale, RS; Dm 23,4 cm; Glasur: gelb bis braun, bis zum Rand, Quarzbewurf; Ton: rosa bis orange, glimmerhaltig, hart, gröbere Magerung, Fragment von Reibschalenausguss.

Lit.: Ettliger (1959), S. 225–299.

Fund Nr.: 57/232, Funddatum: 17. Juli 1957



Inv. Nr. L0701/0025

Reibschale, RS, Dm. innen 24 cm; Glasur: gelb bis grün, bis zum Rand; Ton: rosa bis orange, glimmerhaltig, mittelhart, gröbere Magerung.

Lit.: Ettliger (1959), S. 255, Taf. 3/17 und S. 300, Foto Taf. 12/3.

Fund Nr.: 57/30, Feld 10, Funddatum: 8. bis 10. Mai 1957

