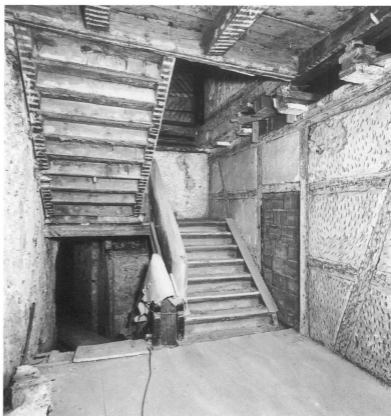


Abb. 18: 1. Obergeschoss, Gang 24; Südwestteil mit zweiläufigem Treppenaufgang von 1786; rechts Sichtfachwerkwand von 1666, 1786 zum Treppeneinbau um 60 Zentimeter zurückversetzt



Plan 6: Das Obergeschoss um 1380, Grundriss 1:200

