

Abb. 15: Erdgeschoss, Küche 12 mit ins Gehniveau eingetiefter Herdstelle von um 1380 aus Tonplatten und Sandsteinquadern; vorne die abgetragene Mauer 11–12 und Reste der Kieselplästerung zum Gang 11; von Osten gesehen



Abb. 16: Erdgeschoss, Gang 15, Innenansicht der strassenseitigen Aussenwand des 16. Jahrhunderts mit rundbogigem Fensterchen und zugehörigem, weiss getünchtem Glattputz; links der eingemauerte Stumpf eines abgesägten Unterzuges



und etwa 20 Zentimeter darüber der zugehörige, ebenfalls später abgesägte Dielenboden, beide von 1488 d; ganz oben die Decke von 1666 d; rechts die heutige Eingangstür

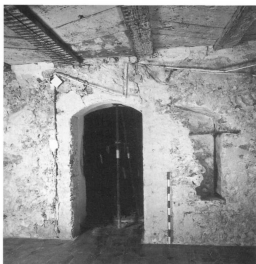


Abb. 17: Erdgeschoss, Gang 15; Nordwestwand des muralen Kernbaues von um 1380 mit stichbogiger Nische, Decke von 1666 d und Türdurchbruch nach Raum 13 von 1786