

Abb. 55: Karolingische
Fibel, Bronze
FO: Südecke Pfarrhaus
Streufund
Archäologie FL
Inv. Nr. O 0308/0104

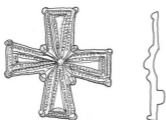


Abb. 56: Wandstück,
körnige und gemagerte
Tonmasse
Aussen rötliche Muster
FO: A Sch SO 1
Archäologie FL
Inv. Nr. E 0308/0058

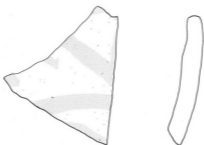


Abb. 57: Spinnwirtel,
unglasiert, roter Brand
Zierrille
FO: A Feld 1
Archäologie FL
Inv. Nr. L 0308/2059



Abb. 58: Feuerstein,
graugrüner Feuerstein
Linke Seite Retuschen
Rückseite glatt
FO: A SCH NO 1
Archäologie FL
Inv. Nr. M 0308/0014

