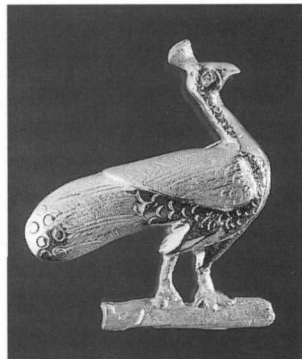


Vier Beispiele aus dem Angebot des Museumshop der Liechtensteiner Museen:

Replik einer als Brosche verwendeten Pfauarstellung. Das aus versilberter Bronze bestehende Original aus dem 2./3. Jahrhundert n. Chr. wurde in Schaanwald gefunden



Replik einer spätrömischen Bilderschüssel. Das Terra Sigillata-Original datiert aus der ersten Hälfte des 3. Jahrhunderts n. Chr.



Schirm mit einem Motiv aus der Farblithographie «Hommage» von Max Ernst (1975). Besitz der Liechtensteinischen Staatlichen Kunstsammlung



Als Vorlage für das Zifferblatt dieser Quarzuhr diente die 16-teilige Windrose aus der sogenannten Heber-Karte, angefertigt in Lindau im Jahre 1721

