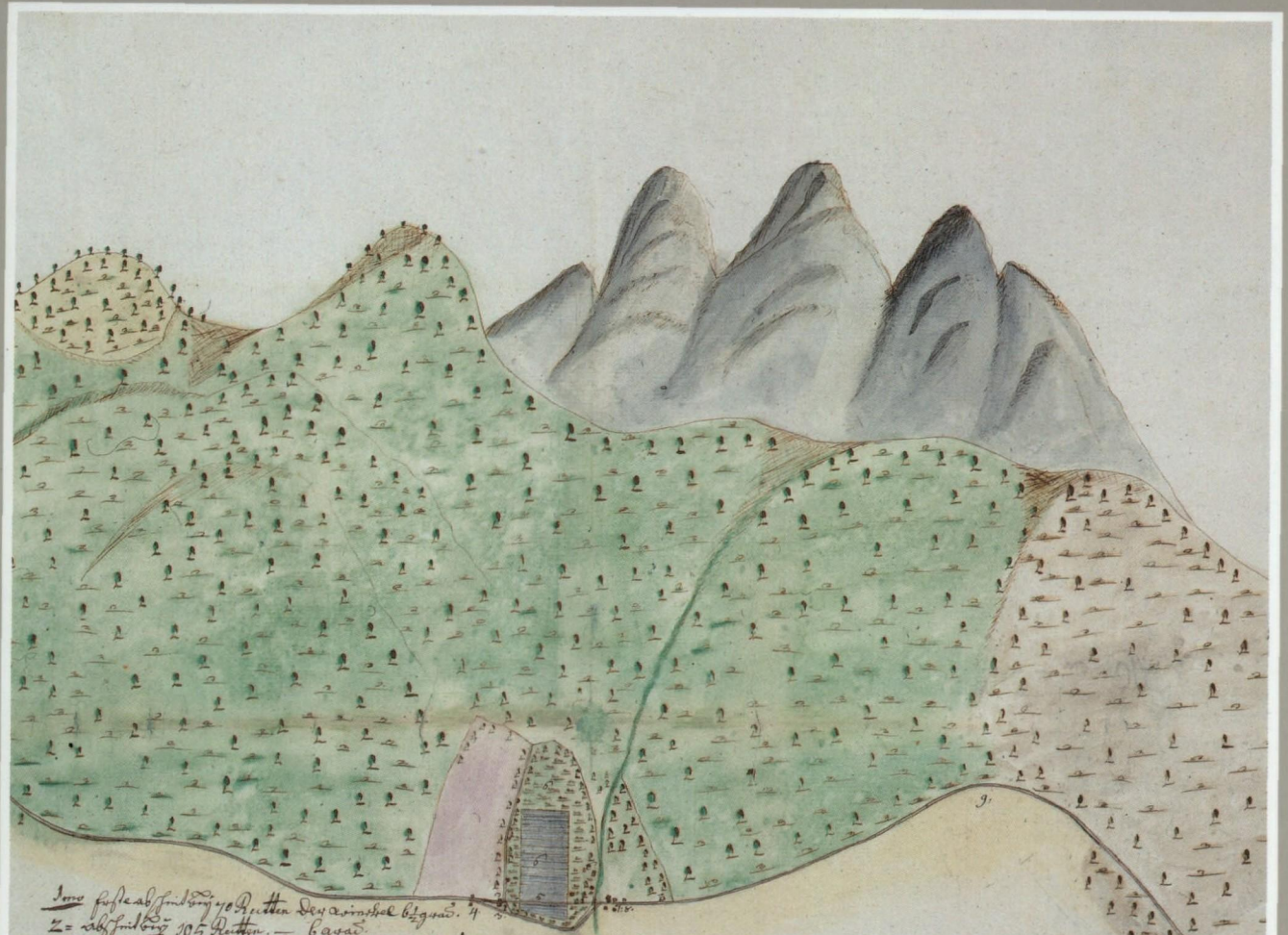


JAHRBUCH DES HISTORISCHEN VEREINS FÜR DAS FÜRSTENTUM LIECHTENSTEIN BAND 97



Eine fuffe abfchneidung 40 Rotten des winkels 6 grad. 4
 2- abfchneidung 105 Rotten — 6 grad.
 3- abfchneidung 220 Rotten des winkels 11 grad.
 4- abfchneidung 318 Rotten des winkels 3 grad.
 5- abfchneidung 340 Rotten des winkels 9 grad.
 6- abfchneidung 355 Rotten des winkels 10 grad.
 7- abfchneidung 438 Rotten des winkels 6 grad.
 8- abfchneidung 550 Rotten des winkels 11 grad.
 9- abfchneidung 570 Rotten des winkels 6 grad.
 10- abfchneidung 600 Rotten des winkels 21 grad.
 11- abfchneidung 665 Rotten des winkels 10 grad.
 12- abfchneidung 700 Rotten des winkels 11 grad.
 13- abfchneidung 735 Rotten des winkels 16 grad.
 14- abfchneidung 805 Rotten des winkels 6 grad.
 Von dem am Ende der gütle am Ende dem mittern
 winkels 1000 Rotten 956 Rotten 2 fuff
 Von dem dafle 10 grad geffen, dinst das
 gütle der obern genant, in dardurch
 die länge 40 Rotten 4 fuff jede Rotten 10 fuff
 Die breite des fuff 1 Rotten 4 fuff dafle
 dem dichtenberger fuff fuff
 Von dem gütle die fuff die fuff 10 Rotten
 11 fuff. Von dem die fuff die fuff 10 Rotten

6 Rotten 7 fuff. Man aber die fuff, des allen fuff, man
 unter dem gütle dinst genant, wie an den fuffen
 wiffen geffen, alles dinst dafle fuffen werden, fuff
 = wiffen des allen fuff, man, oder aber die fuff, man
 fuff, man die alle fuff, man, alles wiffen fuff, man
 wiffen dafle von dem gütle fuff, man, dinst
 fo ist des abfchneidung oder die abfchneidung wie folgt

15- des allen fuff, man, fuff 930 Rotten, des winkels 21 grad,
 16- von dem anderen abfchneidung 40 Rotten 8 fuff — 5 grad
 17- abfchneidung 8 Rotten 8 fuff, des winkels — 12 grad
 18- fuff 154 Rotten 20 die fuff, die alle fuff, man, 56 grad,
 19- Von dem die fuff, man, des winkels — 53 grad,
 Von dem anderen wiffen fuff, man, 19 abfchneidung, und fuffen
 folgende grad, 20- 3 grad, 21- 5 grad, 22- 8 grad, 23- 11 grad,
 24- 13 grad, 25- 15 grad, 26- 15 grad, 27- 14 grad,
 28- 9 grad, 29- 8 grad, 30- 11 grad, 31- 30 grad,
 32- 15 grad, 33- 12 grad, 34- 11 grad,
 35- 4 grad, 36- 3 grad, 37- 2 grad, 38- 1 grad,
 39- 1 grad, 40- 1 grad, 41- 1 grad, 42- 1 grad,
 43- 1 grad, 44- 1 grad, 45- 1 grad, 46- 1 grad,
 47- 1 grad, 48- 1 grad, 49- 1 grad, 50- 1 grad,
 51- 1 grad, 52- 1 grad, 53- 1 grad, 54- 1 grad,
 55- 1 grad, 56- 1 grad, 57- 1 grad, 58- 1 grad,
 59- 1 grad, 60- 1 grad, 61- 1 grad, 62- 1 grad,
 63- 1 grad, 64- 1 grad, 65- 1 grad, 66- 1 grad,
 67- 1 grad, 68- 1 grad, 69- 1 grad, 70- 1 grad,
 71- 1 grad, 72- 1 grad, 73- 1 grad, 74- 1 grad,
 75- 1 grad, 76- 1 grad, 77- 1 grad, 78- 1 grad,
 79- 1 grad, 80- 1 grad, 81- 1 grad, 82- 1 grad,
 83- 1 grad, 84- 1 grad, 85- 1 grad, 86- 1 grad,
 87- 1 grad, 88- 1 grad, 89- 1 grad, 90- 1 grad,
 91- 1 grad, 92- 1 grad, 93- 1 grad, 94- 1 grad,
 95- 1 grad, 96- 1 grad, 97- 1 grad, 98- 1 grad,
 99- 1 grad, 100- 1 grad