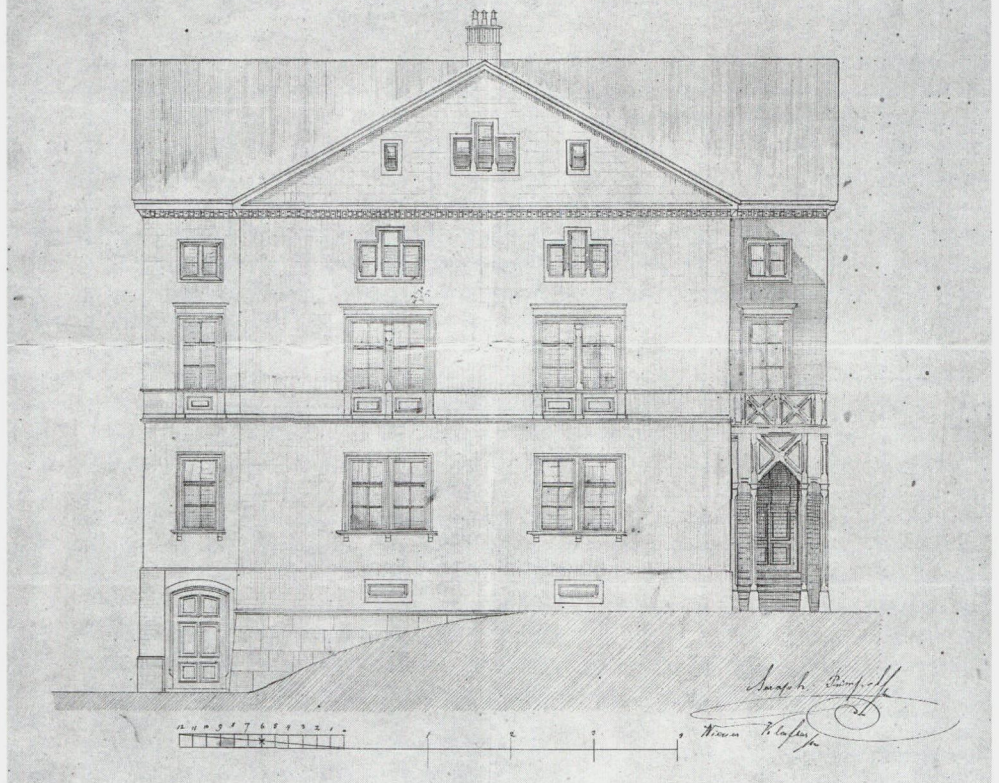


Entwurf eines neuen Wohngebäudes
für Hr. Dr. Sebadler
in Vaduz.



Baupläne für das neue
Schädlerhaus von Sera-
phin Pümpel in Feldkirch
um 1871

oben: Westfront des Hau-
ses

unten: Grundriss Erd-
geschoss und Keller-
geschoss

