

# Die Grundeigentümer und Hausbewohner

## DIE GRUNDEIGENTÜMER GEMÄSS GRUNDBUCH

Aus den grundbuchamtlichen Aufzeichnungen, geführt ab 1809, ersehen wir die Eigentümer der Liegenschaft (intab. steht für intabulieren und bedeutet soviel wie «ins Grundbuch eintragen»).

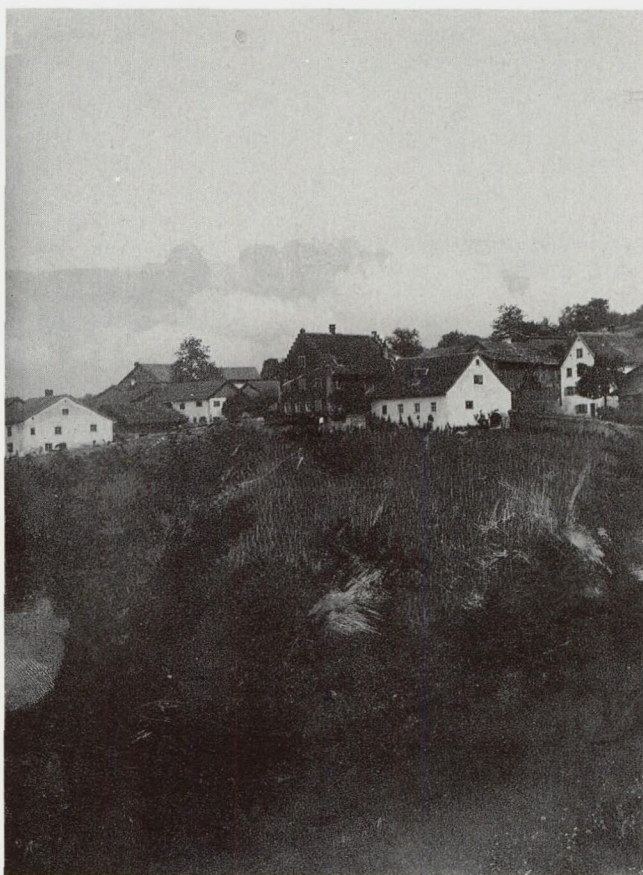


Abb. 56: Foto aus dem Jahre 1897. V.l.n.r.: Hintergasse 35–37, Fürst-Franz-Josef-Strasse 98–100, «Rotes Haus», Zum St. Johanner 1

### für Hintergass 35 = alte Nr. 110

lesen wir unter anderem:

Ein Haus samt Stall und Torkel.

(Torkel ist durchgestrichen, daraus dürfen wir schliessen, dass um 1809 zum Haus noch ein Torkel gehörte.)

- 1) **Johann Baptist Seger**
- 2) 1823 Mang-Anton Rheinberger (Schwiegersohn von 1) laut Kauf v. 7. Nov. 1823
- 3) 1866 Katharina Seger verw. Rheinberger (Witwe von 2, Tochter von 1) laut Abhandl. v. 20. d.M., intab. 31. Dez. 1866
- 4) 1869 Magnus Rheinberger (Sohn von 2 und 3) laut Vertrag vom 22. März 1869, intab. 24. Mai 1869
- 5) 1898 Ludwig Ospelt laut Vertrag v. 15. Dez. 1897, intab. . . . 1898
- 6) 1915 August Ospelt (Sohn v. 5, letzter Landwirt auf diesem Heimwesen) laut Kaufvertrag v. 31. Dez. 1914, intab. 5. Jan. 1915
- 7) 1934 Karl Ospelt, Schneidermeister (Sohn von 6) laut Kaufvertrag v. 9. Nov. 1933, intab. 1. März 1934
- 8) 1938 Elfrieda Ospelt (Schwester von 7) laut Kaufvertrag v. 1. Jan. 1938, intab. 5. Okt. 1938

### für Hintergass 37 = alte Nr. 111:

Ein Haus und Stall

- 1) **Andreas Lamperts Kinder**
- 2) 1835 Sohn Martin Lampert (geb. 8. 11. 1790) laut Abhandlung v. 22. Okt. 1935
- 3) 1837 Elisabeth Lampert (Schwester von 2, geb. 16. 10. 1798) laut Abhandlung v. 23. Dez. 1836, intab. 24. März 1837
- 4) 1861 Johann Ospelt (? 1835–1885, ehel. 1864 Maria Salomea Lampert?) laut Abhandlung v. 19. Jänner, intab. 9. April 1861
- 5) 1874 Fidel Ospelt laut Vertrag v. 23. Febr. und Nachtrag v. 18. Nov. 1874, intab. 4. Dez. 1874
- 6) 1878 Joseph Hemmerle laut Vertrag v. 1. März, intab. 23. Sept. 1878
- 7) 1914 Johann Robert Hemmerle laut Einantwortungsurkunde v. 19. Nov. 1914